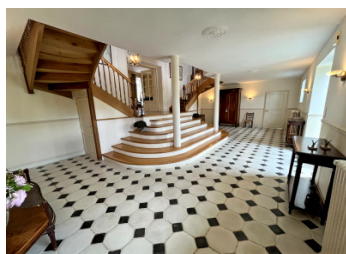


Magnifique manoir et gîte dans un superbe parc avec potager clos, petit étangs et source d'eau

EXCLUSIF



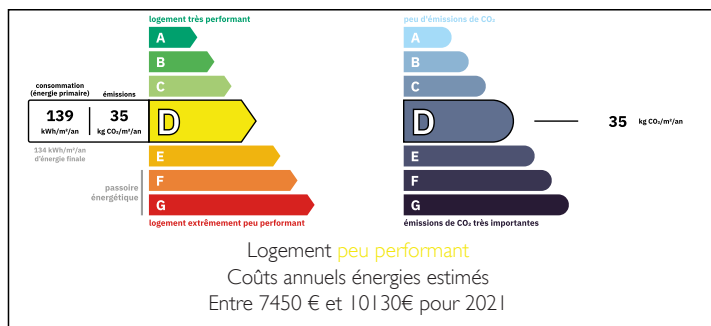
INFORMATION

Ville:	Rempnat
Département:	Haute-Vienne
Ch:	8
SdB:	5
Surface:	511 m ²
Terrain:	67802 m ²

RÉSUMÉ

Magnifique manoir de 5 chambres et 4 salles de bains sur près de 7 hectares, avec gîte indépendant de 3 chambres, potager et verger clos de murs, et superbes jardins paysagers. La propriété comprend également une grande grange, un garage et plusieurs dépendances, dont un ancien chenil et une maison de jardinier. Le manoir offre une cuisine équipée, un élégant hall d'entrée avec escalier majestueux, une buanderie, un salon, une salle à manger, une bibliothèque, un bureau, 5 chambres (dont 4 avec salle d'eau privative) et des espaces mezzanine ouverts. Une remarquable double cave voûtée complète l'ensemble. Le gîte dispose d'un séjour avec cuisine ouverte, de 3 chambres et d'une salle de bains. Rénovés en 2004 et 2024, le manoir et le gîte bénéficient de magnifiques vues sur la campagne. Terrasse, bois, petit étangs, fontaine, allées arborées, prairies...

DPE



NB. Les prix cités font référence à des transactions en euros. Les fluctuations des taux de change ne sont pas de la responsabilité de l'agence ou de ceux qui la représentent. L'agence et ses représentants ne sont pas autorisés à faire ou donner des garanties relatives à la propriété. Ces indications ne font pas partie d'une offre ou d'un contrat et ne doivent pas être considérées comme des déclarations ou des représentations de faits, mais comme une représentation générale de la propriété. Toutes les superficies, les mesures ou les distances sont approximatives. Les textes, photographies et plans sont seulement donnés à titre indicatif et ne sont pas nécessairement complets. Leggett n'a pas testé tous les services, équipements ou installations et ne peut donc pas en garantir les spécificités.

Les informations pour les achats hors-plan sont donnés à titre indicatif seulement. La finition de la propriété peut varier. Les acheteurs sont invités à engager un spécialiste pour vérifier les plans et les spécifications énoncées dans leur contrat d'achat avec le promoteur.



DESCRIPTION

L'entrée principale, située à l'avant du manoir, donne sur un vaste hall d'entrée (47 m²) à couper le souffle, agrémenté d'un magnifique escalier en colimaçon. Une porte à droite du hall mène à la cuisine (19 m²) équipée de meubles encastrés, d'une cuisinière à gaz, d'un lave-vaisselle, d'un réfrigérateur-congélateur, d'un four électrique, d'un micro-ondes et d'un chauffage au gaz de marque Faber. Une porte extérieure partant de la cuisine donne accès aux jardins situés sur le côté de la maison. Un escalier partant de la cuisine descend vers la double cave voûtée dotée de portes d'époque, tandis que de l'autre côté de la cuisine, un petit escalier mène à l'impressionnante salle à manger (30 m²) dont les grandes baies vitrées sur deux côtés confèrent une atmosphère lumineuse et aérée. Toutes les pièces bénéficient de beaux plafonds hauts et de parquets d'origine.

À gauche du couloir se trouve une buanderie (14 m²) équipée de branchements pour la machine à laver, le sèche-linge, le congélateur et la chaudière à gaz. Elle offre également un accès supplémentaire aux caves.

Sur la partie surélevée du rez-de-chaussée, à côté de la salle à manger, se trouve un grand salon (39 m²) doté de grandes baies vitrées offrant une vue imprenable sur le parc ; à gauche de cette pièce se trouvent la bibliothèque (15 m²) et un bureau (30 m²).

On y trouve deux cheminées d'origine datant du XIXe siècle, en état de marche.

Au premier étage se trouvent deux chambres magnifiquement...

TAXES LOCALES

Taxe habitation: EUR

NOTES