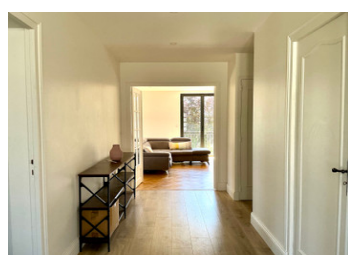


Maison DPE B, 5 chb, avec vue sur Aubusson, à aménager en investissement locatif ou en grande maison familiale

EXCLUSIF



INFORMATION

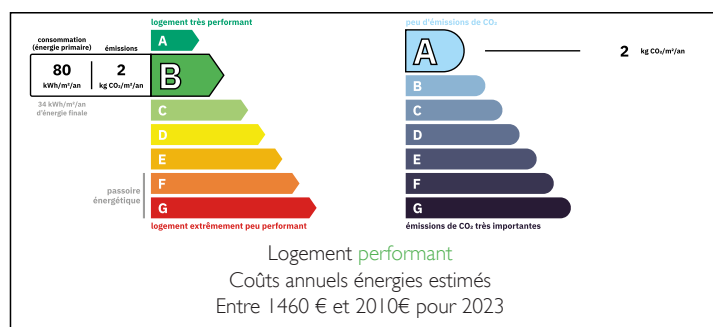
Ville:	Aubusson
Département:	Creuse
Ch:	5
SdB:	1
Surface:	235 m2
Terrain:	2446 m2

RÉSUMÉ

Une opportunité exceptionnelle, suite à une mutation professionnelle, de réaliser une rénovation de qualité à Aubusson. Située dans une petite impasse, cette impressionnante maison moderne offre une vue sur la campagne environnante, tout en se trouvant juste en haut de la colline à côté de la centre-ville d'Aubusson.

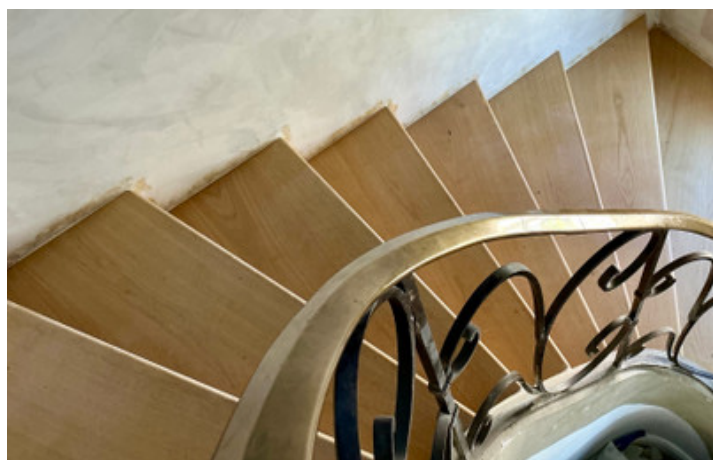
Aubusson est célèbre pour son savoir-faire en matière de tapisserie et pour son musée. La ville a su conserver tout son charme traditionnel, tout en offrant un grand choix de commodités, de restaurants, de loisirs, etc.

DPE



NB. Les prix cités font référence à des transactions en euros. Les fluctuations des taux de change ne sont pas de la responsabilité de l'agence ou de ceux qui la représentent. L'agence et ses représentants ne sont pas autorisés à faire ou donner des garanties relatives à la propriété. Ces indications ne font pas partie d'une offre ou d'un contrat et ne doivent pas être considérées comme des déclarations ou des représentations de faits, mais comme une représentation générale de la propriété. Toutes les superficies, les mesures ou les distances sont approximatives. Les textes, photographies et plans sont seulement donnés à titre indicatif et ne sont pas nécessairement complets. Leggett n'a pas testé tous les services, équipements ou installations et ne peut donc pas en garantir les spécificités.

Les informations pour les achats hors-plan sont donnés à titre indicatif seulement. La finition de la propriété peut varier. Les acheteurs sont invités à engager un spécialiste pour vérifier les plans et les spécifications énoncées dans leur contrat d'achat avec le promoteur.



DESCRIPTION

Grâce à l'installation d'une pompe à chaleur et de nouvelles fenêtres, ce bien classé DPE B a été rénové avec goût. Au rez-de-chaussée, les travaux de rénovation sont terminés. Un grand hall d'entrée lumineux mène à un salon/salle à manger ouvert situé à l'arrière, où le parquet a été conservé. La cuisine se trouve à gauche du hall et s'ouvre également sur la salle à manger. Un petit couloir mène à deux pièces (l'une servant actuellement de chambre au rez-de-chaussée, l'autre de bureau) et à une salle de bains magnifiquement aménagée, dotée d'une douche séparée, de deux lavabos et de toilettes.

La cuisine entièrement équipée, avec ses plans de travail élégants, dispose d'une plaque à induction, d'une hotte encastrée escamotable au niveau du plan de travail, d'un lave-vaisselle, d'un réfrigérateur américain, de deux fours et d'un micro-ondes.

Le premier étage a également été réaménagé et recâblé pour permettre à l'avenir une extension supplémentaire vers les combles aménageables. Les nouveaux propriétaires pourront apporter leur touche personnelle en installant leur propre équipement sanitaire dans les salles de bains spacieuses. Il est possible d'aménager deux salles de bains et trois chambres, ainsi qu'un immense dressing attenant à la chambre principale.

Le sous-sol, accessible depuis le hall d'entrée ou le double garage, comprend deux grandes pièces pouvant servir de salle de sport et de salle de jeux, des toilettes au niveau du jardin et une cave à vin. Les travaux de...

TAXES LOCALES

Taxe habitation: EUR

NOTES