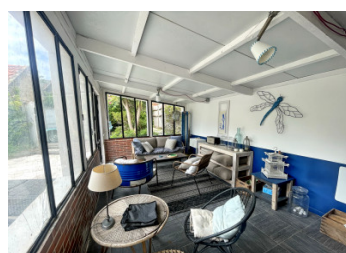


## Elegante maison de maitre au coeur de Carteret - l'art de vivre de la Côtes des Isles 205m2 - 5 chambres



## INFORMATION

Ville:	Barneville-Carteret
Département:	Manche
Ch:	5
SdB:	2
Surface:	205 m2
Terrain:	479 m2

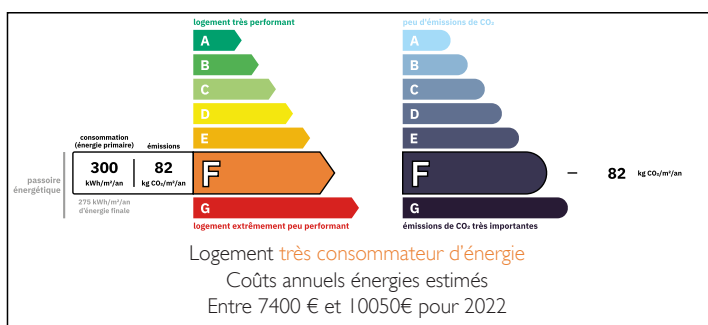
## RÉSUMÉ

À quelques pas seulement du port de plaisance, de la plage de la Potinière, des commerces et des meilleures tables de Carteret, cette remarquable maison de caractère incarne à merveille l'esprit raffiné de cette station balnéaire prisée de la côte ouest normande.

Située dans l'un des secteurs les plus recherchés de la Manche, face aux îles Anglo-Normandes, cette demeure séduit immédiatement par son authenticité préservée, sa décoration particulièrement soignée et la qualité remarquable de sa rénovation. Une adresse rare pour les amoureux des belles maisons et de l'art de vivre en bord de mer.

Dès l'entrée, le charme opère. Les volumes généreux, les hauteurs sous plafond, les parquets anciens, les cheminées et les moulures d'époque composent une atmosphère chaleureuse et élégante.

## DPE



NB. Les prix cités font référence à des transactions en euros. Les fluctuations des taux de change ne sont pas de la responsabilité de l'agence ou de ceux qui la représentent. L'agence et ses représentants ne sont pas autorisés à faire ou donner des garanties relatives à la propriété. Ces indications ne font pas partie d'une offre ou d'un contrat et ne doivent pas être considérées comme des déclarations ou des représentations de faits, mais comme une représentation générale de la propriété. Toutes les superficies, les mesures ou les distances sont approximatives. Les textes, photographies et plans sont seulement donnés à titre indicatif et ne sont pas nécessairement complets. Leggett n'a pas testé tous les services, équipements ou installations et ne peut donc pas en garantir les spécificités.

Les informations pour les achats hors-plan sont donnés à titre indicatif seulement. La finition de la propriété peut varier. Les acheteurs sont invités à engager un spécialiste pour vérifier les plans et les spécifications énoncées dans leur contrat d'achat avec le promoteur.



## DESCRIPTION

La pièce de vie traversante de 55m<sup>2</sup>, baignée de lumière, s'organise autour d'une cheminée à foyer ouvert et s'ouvre harmonieusement sur une cuisine aménagée et équipée, pensée pour recevoir famille et amis dans un esprit convivial et contemporain. Le rez-de-chaussée propose également une arrière-cuisine/buanderie, une chaufferie, des toilettes indépendantes ainsi qu'un magnifique atelier d'artiste inondé de lumière naturelle, véritable espace d'inspiration pouvant également accueillir un bureau ou une activité créative.

Le premier étage dessert trois belles chambres ainsi qu'une vaste salle de bains avec baignoire et douche.

Au second niveau, deux chambres supplémentaires, une salle d'eau et un spacieux palier offrent de multiples possibilités : salon de lecture, espace de télétravail, salle de jeux ou suite invités. Sous les combles, la superbe charpente apparente rappelle l'âme authentique de cette demeure de caractère.

À l'extérieur, le jardin clos, arboré et délicatement fleuri constitue un véritable écrin de verdure. Facile d'entretien, il permet de profiter pleinement des beaux jours sans les contraintes d'un grand terrain. Son exposition ouest garantit de magnifiques fins de journée baignées de lumière, dans une ambiance paisible et préservée.

Un garage de plus de 30 m<sup>2</sup> ainsi qu'un emplacement de stationnement privatif viennent compléter les prestations de cette propriété particulièrement recherchée.

Les atouts que l'on retient :

- Emplacement exceptionnel à pied des plages, du port et des commerces ;
- Station balnéaire haut de gamme parmi les plus recherchées de Normandie ;
- Charme architectural remarquable ;
- Rénovation de grande qualité ;

## TAXES LOCALES

Taxe habitation: EUR

## NOTES