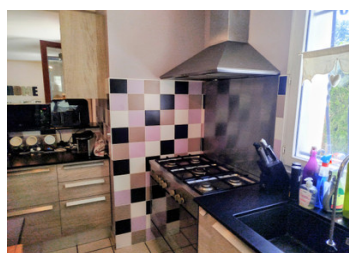
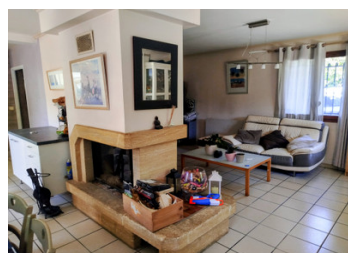
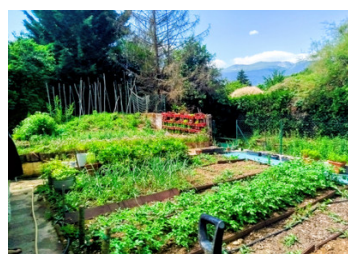


Ornex : maison familiale de 150 m , récemment rénovée, 3 grandes chambres, terrasse, terrain de 850 m



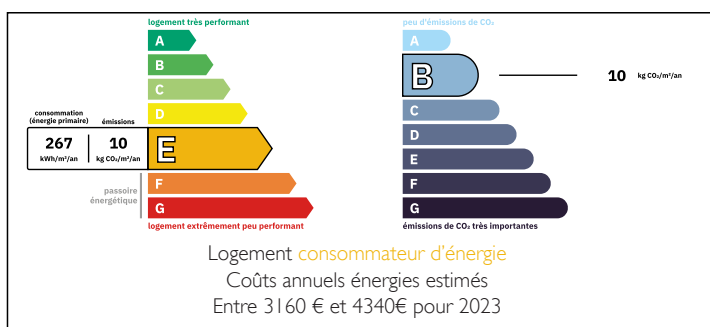
INFORMATION

Ville:	Ornex
Département:	Ain
Ch:	3
SdB:	2
Surface:	150 m ²
Terrain:	0 m ²

RÉSUMÉ

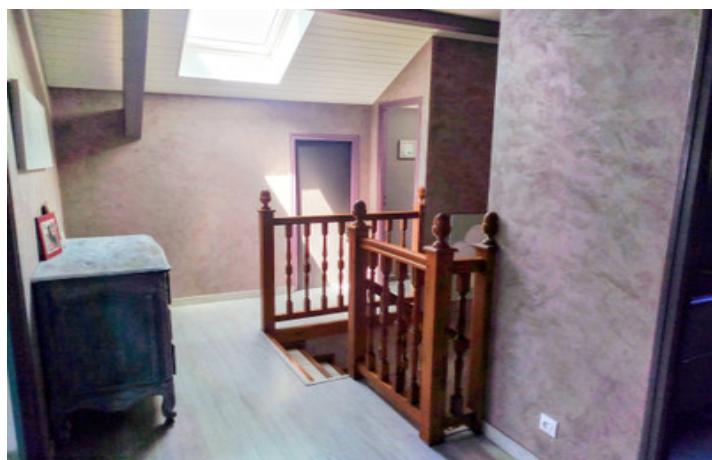
Maison traditionnelle construite en 1988, récemment rénovée, située dans un quartier calme. Elle dispose d'un potager exceptionnel, d'un coin barbecue, d'une terrasse d'hiver et se trouve à proximité du centre commercial Arcade, d'un arrêt de bus, d'une pharmacie, de restaurants et d'une école primaire.

DPE



NB. Les prix cités font référence à des transactions en euros. Les fluctuations des taux de change ne sont pas de la responsabilité de l'agence ou de ceux qui la représentent. L'agence et ses représentants ne sont pas autorisés à faire ou donner des garanties relatives à la propriété. Ces indications ne font pas partie d'une offre ou d'un contrat et ne doivent pas être considérées comme des déclarations ou des représentations de faits, mais comme une représentation générale de la propriété. Toutes les superficies, les mesures ou les distances sont approximatives. Les textes, photographies et plans sont seulement donnés à titre indicatif et ne sont pas nécessairement complets. Leggett n'a pas testé tous les services, équipements ou installations et ne peut donc pas en garantir les spécificités.

Les informations pour les achats hors-plan sont donnés à titre indicatif seulement. La finition de la propriété peut varier. Les acheteurs sont invités à engager un spécialiste pour vérifier les plans et les spécifications énoncées dans leur contrat d'achat avec le promoteur.



DESCRIPTION

Rez-de-chaussée : hall d'entrée, WC, séjour ouvert en U, cuisine italienne avec plan de travail en marbre noir importé du Portugal, salle à manger donnant sur une terrasse avec barbecue et salon avec cheminée double face permettant de profiter de la chaleur et de la vue de deux côtés ;

Buanderie, accès au garage double.

La cuisine donne sur une véranda puis sur le potager.

Un jardin d'agrément arboré se trouve devant le séjour.

À l'étage : 3 grandes chambres, couloir, WC, salle d'eau et salle de bains. Une chambre avec un balcon.

En 2021, l'étage a été rénové : parquet et peinture neufs.

En 2021, une nouvelle douche a été installée.

Le chauffage au sol a été installé et les radiateurs réglés pour un chauffage d'appoint.

Les informations sur les risques auxquels ce bien est exposé sont disponibles sur le site Géorisques : <https://www.georisques.gouv.fr>

TAXES LOCALES

Taxe habitation: EUR

NOTES