

Propriété en copropriété avec piscine et courts de tennis !



INFORMATION

Ville:	Saint-Palais-sur-Mer
Département:	Charente-Maritime
Ch:	2
SdB:	1
Surface:	32 m ²
Terrain:	56 m ²

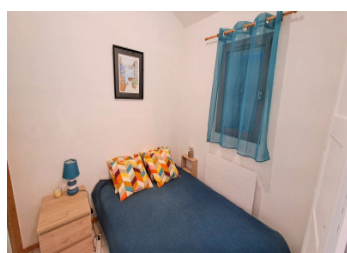
RÉSUMÉ

Charmante propriété côtière

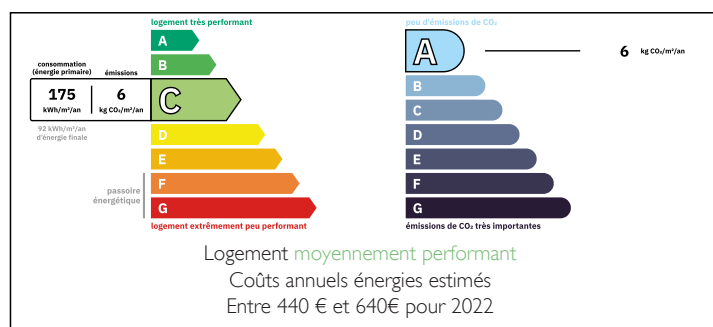
Cette jolie maison offre une chambre (plus une chambre supplémentaire en mezzanine), une salle de bains et 32 m² de surface habitable. À l'extérieur, vous trouverez un jardin privé et intime de 56 m², idéal pour se détendre ou recevoir. Située à seulement 300 mètres de la mer, la maison bénéficie d'un emplacement côtier exceptionnel.

Elle est également équipée de radiateurs électriques et d'une place de parking privative.

Une opportunité idéale pour une résidence secondaire, un investissement locatif ou un havre de paix en bord de mer.



DPE



NB. Les prix cités font référence à des transactions en euros. Les fluctuations des taux de change ne sont pas de la responsabilité de l'agence ou de ceux qui la représentent. L'agence et ses représentants ne sont pas autorisés à faire ou donner des garanties relatives à la propriété. Ces indications ne font pas partie d'une offre ou d'un contrat et ne doivent pas être considérées comme des déclarations ou des représentations de faits, mais comme une représentation générale de la propriété. Toutes les superficies, les mesures ou les distances sont approximatives. Les textes, photographies et plans sont seulement donnés à titre indicatif et ne sont pas nécessairement complets. Leggett n'a pas testé tous les services, équipements ou installations et ne peut donc pas en garantir les spécificités.

Les informations pour les achats hors-plan sont donnés à titre indicatif seulement. La finition de la propriété peut varier. Les acheteurs sont invités à engager un spécialiste pour vérifier les plans et les spécifications énoncées dans leur contrat d'achat avec le promoteur.



DESCRIPTION

Charmante maison de vacances en bord de mer avec jardin privatif

Cette propriété, magnifiquement présentée, offre 32 m² de surface habitable et bénéficie d'un emplacement idéal à seulement 300 mètres de la plage. Elle est parfaite comme résidence secondaire, investissement locatif ou havre de paix en bord de mer.

Le logement comprend un salon lumineux, une cuisine ouverte sur la salle à manger, une chambre, une mezzanine avec coin nuit et une salle de douche moderne. Des toilettes séparées complètent ce bien. La propriété est en excellent état et quasiment neuve.

À l'extérieur, la maison profite d'un jardin privatif et intime de 56 m², agrémenté d'une terrasse et d'un store rétractable, offrant un espace idéal pour les repas en plein air et la détente.

Les résidents bénéficient d'un accès à d'excellentes installations sur place, notamment une piscine, des courts de tennis et une entrée sécurisée. Une place de parking est également incluse.

La propriété est située à seulement 1 km de la plage de Grand Côte, avec ses commerces, restaurants, activités balnéaires, terrain de pétanque et courts de tennis. À proximité, vous trouverez un golf et un centre équestre, offrant ainsi de nombreuses possibilités de loisirs.

Pour les propriétaires souhaitant générer des revenus locatifs, une société de gestion locative professionnelle est disponible pour gérer les locations saisonnières, faisant de cette propriété une opportunité d'investissement clé en main très attractive.

Caractéristiques principales :

TAXES LOCALES

Taxe foncière: **682 EUR**

Taxe habitation: **EUR**

NOTES