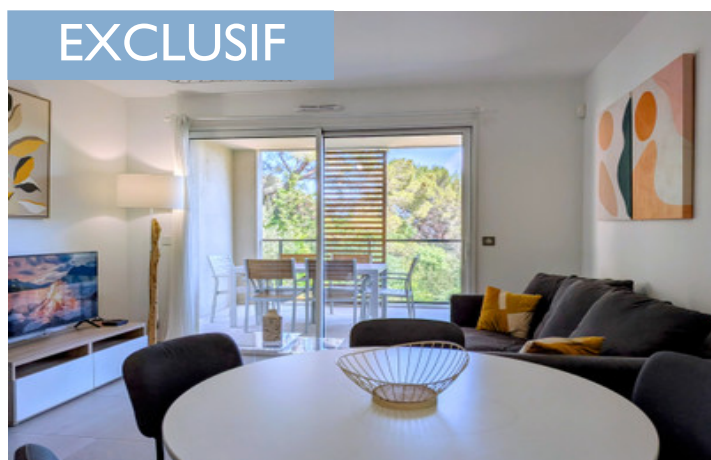
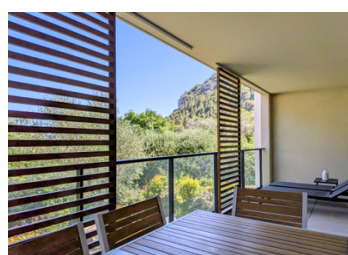
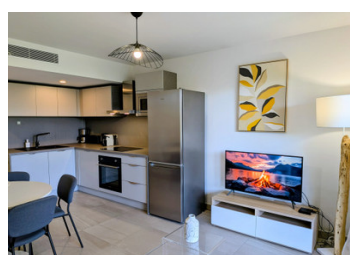
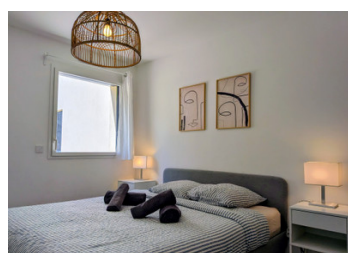
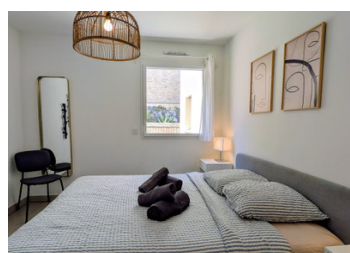
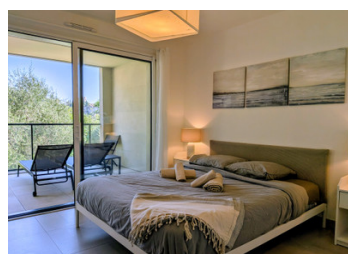


Appartement 2 p, entièrement équipé, meublé, prêt à habiter, avec vue sur le village d'Eze



EXCLUSIF



INFORMATION

Ville:	Èze
Département:	Alpes-Maritimes
Ch:	2
SdB:	2
Surface:	54 m ²
Exterieur:	18 m ²

RÉSUMÉ

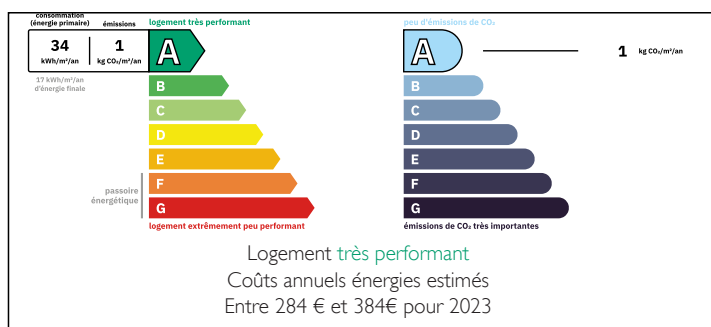
Achévé fin 2022, ce superbe appartement 3 pièces, vendu entièrement meublé et équipé, bénéficie d'un emplacement privilégié au nord du célèbre Èze, offrant une magnifique vue plein sud sur le village médiéval.

Baigné de lumière, il propose une agréable pièce de vie avec séjour et cuisine ouverte, prolongée par une spacieuse terrasse de 18 m² exposée plein sud, idéale pour profiter du climat méditerranéen tout au long de l'année.

Les deux chambres disposent de placards intégrés et sont desservies par une salle de bains contemporaine ainsi que des toilettes indépendantes.

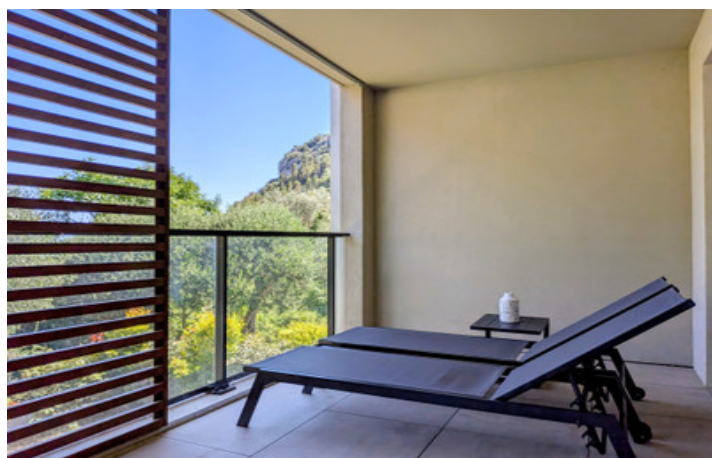
Conçu pour offrir un confort optimal, l'appartement est équipé d'une climatisation gainable, de double vitrage, de volets roulants électriques en aluminium

DPE



NB. Les prix cités font référence à des transactions en euros. Les fluctuations des taux de change ne sont pas de la responsabilité de l'agence ou de ceux qui la représentent. L'agence et ses représentants ne sont pas autorisés à faire ou donner des garanties relatives à la propriété. Ces indications ne font pas partie d'une offre ou d'un contrat et ne doivent pas être considérées comme des déclarations ou des représentations de faits, mais comme une représentation générale de la propriété. Toutes les superficies, les mesures ou les distances sont approximatives. Les textes, photographies et plans sont seulement donnés à titre indicatif et ne sont pas nécessairement complets. Leggett n'a pas testé tous les services, équipements ou installations et ne peut donc pas en garantir les spécificités.

Les informations pour les achats hors-plan sont donnés à titre indicatif seulement. La finition de la propriété peut varier. Les acheteurs sont invités à engager un spécialiste pour vérifier les plans et les spécifications énoncées dans leur contrat d'achat avec le promoteur.



TAXES LOCALES

Taxe foncière: 368 EUR

Taxe habitation: EUR

NOTES

DESCRIPTION

Appartement 3 pièces récent avec vue sur le village d'Èze – Entièrement meublé

À seulement quelques minutes à pied du magnifique village médiéval d'Èze, et à proximité des plages (5 Mn en voiture) cet appartement 3 pièces de 53,72 m², construit en 2022, bénéficie d'un emplacement privilégié offrant une superbe vue plein sud sur le célèbre village perché et son environnement méditerranéen.

Baigné de lumière, il se compose d'une agréable pièce de vie avec cuisine ouverte, de deux chambres avec placards intégrés, d'une salle de bains et de toilettes indépendantes.

Vendu entièrement meublé et décoré avec goût, il est prêt à accueillir immédiatement ses nouveaux propriétaires, sans aucun travaux à prévoir. Un garage fermé en sous-sol sécurisé ainsi que l'accès à la piscine et aux jardins paysagers de la résidence complètent ce bien.

Un investissement clé en main:

Grâce à son emplacement recherché sur la Côte d'Azur, son excellent état et la possibilité de location saisonnière au sein de la résidence, cet appartement constitue une opportunité d'investissement particulièrement attractive. Entièrement équipé et meublé, il est prêt à générer des revenus locatifs dès son acquisition.

Distribution des pièces:

Séjour avec cuisine ouverte : 18,60 m²

Chambre 1 avec placard : 10,70 m²

Chambre 2 avec placard : 11,81 m²

Salle de bains : 4,98 m²

WC indépendant : 1,78 m²

Surface habitable : 53,72 m²

Prestations: