

Charmante maison de village avec un grand salon, une cuisine avec coin repas, 3 chambres, 2 salles de bains



INFORMATION

Ville:	Bresdon
Département:	Charente-Maritime
Ch:	3
SdB:	2
Surface:	144 m ²
Terrain:	497 m ²

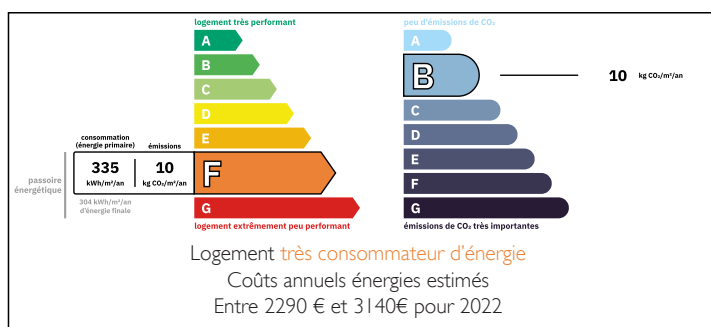
RÉSUMÉ

On accède à la propriété par un double portail donnant sur le jardin privé, où l'on peut garer deux voitures et qui permet également d'accéder au garage. Une terrasse s'étend sur toute la façade de la maison et bénéficie d'un ensoleillement optimal tout au long de la journée.

Le grand salon dispose de deux fenêtres donnant sur le jardin à l'avant, mais bénéficie également d'un poêle à bois pour les soirées plus fraîches. La cuisine entièrement équipée comprend une cuisinière classique ainsi qu'une cuisinière traditionnelle pouvant servir à la fois pour la cuisine et comme chauffage d'appoint si nécessaire. À cet étage se trouve également une chambre double avec salle de bains attenante et WC séparés.

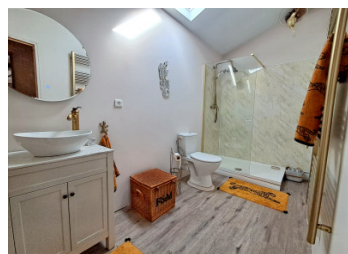
L'escalier mène au premier étage récemment aménagé, où vous trouverez deux grandes chambres doubles, une nouvelle salle d'eau et un grand palier pouvant servir...

DPE



NB. Les prix cités font référence à des transactions en euros. Les fluctuations des taux de change ne sont pas de la responsabilité de l'agence ou de ceux qui la représentent. L'agence et ses représentants ne sont pas autorisés à faire ou donner des garanties relatives à la propriété. Ces indications ne font pas partie d'une offre ou d'un contrat et ne doivent pas être considérées comme des déclarations ou des représentations de faits, mais comme une représentation générale de la propriété. Toutes les superficies, les mesures ou les distances sont approximatives. Les textes, photographies et plans sont seulement donnés à titre indicatif et ne sont pas nécessairement complets. Leggett n'a pas testé tous les services, équipements ou installations et ne peut donc pas en garantir les spécificités.

Les informations pour les achats hors-plan sont donnés à titre indicatif seulement. La finition de la propriété peut varier. Les acheteurs sont invités à engager un spécialiste pour vérifier les plans et les spécifications énoncées dans leur contrat d'achat avec le promoteur.



DESCRIPTION

La maison en détail

Rez-de-chaussée

Salon de 31 m² avec deux fenêtres et un poêle à bois

Cuisine de 16 m² avec cuisinière à gaz

Chambre 1 de 16 m² avec fenêtre donnant sur le jardin

Salle de bains de 4,5 m² avec baignoire

WC séparé

Premier étage

Palier de 15 m²

Chambre 2 de 27,75 m²

Chambre 3 de 22,82 m²

Salle d'eau de 6,20 m²

Garage de 46 m²

Jardin de 497 m²

Les informations sur les risques auxquels ce bien est exposé sont disponibles sur le site Géorisques : <https://www.georisques.gouv.fr>

TAXES LOCALES

Taxe foncière: **530 EUR**

Taxe habitation: **EUR**

NOTES