

Superbe maison rénovée avec espace extérieur privatif, à seulement 5 minutes du centre-ville d'Angoulême



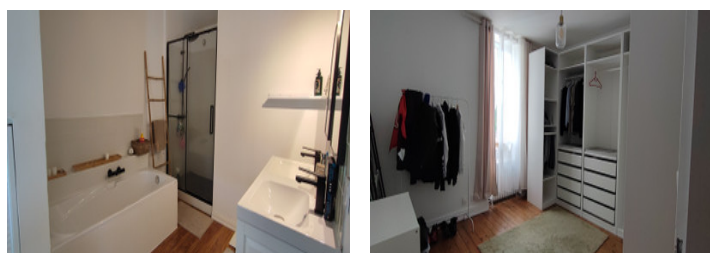
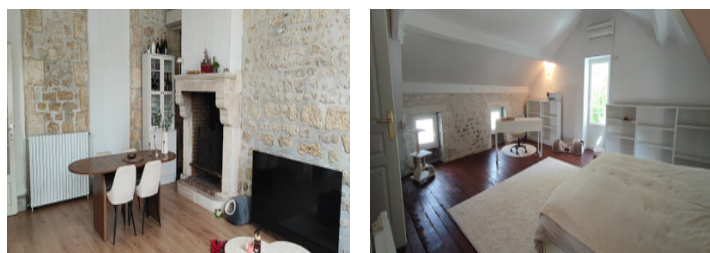
INFORMATION

Ville:	Gond-Pontouvre
Département:	Charente
Ch:	3
SdB:	1
Surface:	134 m ²
Terrain:	136 m ²

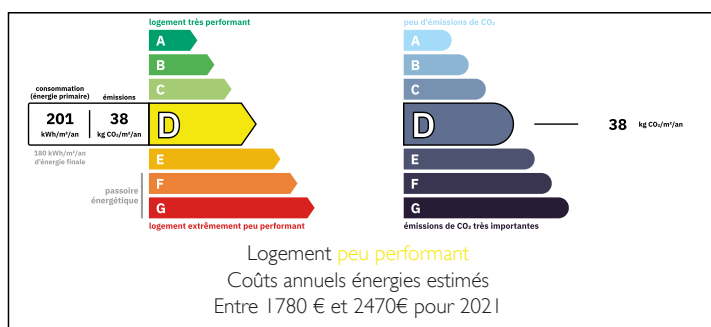
RÉSUMÉ

Charmante maison de ville entièrement rénovée d'une surface de 134 m² idéalement située dans un quartier calme et proche des commerces et à 5 minutes du centre-ville d'Angoulême. Elle se compose au rez-de-chaussée d'une belle pièce de vie avec cuisine ouverte, un WC, au 1er étage, deux chambres et une buanderie WC, au 2ème étage, une spacieuse suite parentale.

Equipée d'une cheminée, un chauffage gaz de ville et une pompe à chaleur Air/Air (chauffage/ climatisation), un espace extérieur clos et intimiste d'une surface de 50 m², cette maison vous offre le confort du moderne et l'élégance de l'ancien.

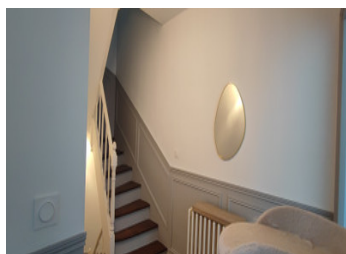
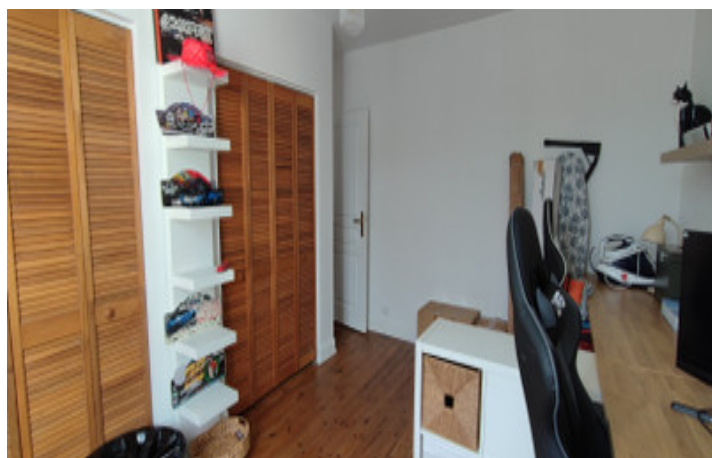


DPE



NB. Les prix cités font référence à des transactions en euros. Les fluctuations des taux de change ne sont pas de la responsabilité de l'agence ou de ceux qui la représentent. L'agence et ses représentants ne sont pas autorisés à faire ou donner des garanties relatives à la propriété. Ces indications ne font pas partie d'une offre ou d'un contrat et ne doivent pas être considérées comme des déclarations ou des représentations de faits, mais comme une représentation générale de la propriété. Toutes les superficies, les mesures ou les distances sont approximatives. Les textes, photographies et plans sont seulement donnés à titre indicatif et ne sont pas nécessairement complets. Leggett n'a pas testé tous les services, équipements ou installations et ne peut donc pas en garantir les spécificités.

Les informations pour les achats hors-plan sont donnés à titre indicatif seulement. La finition de la propriété peut varier. Les acheteurs sont invités à engager un spécialiste pour vérifier les plans et les spécifications énoncées dans leur contrat d'achat avec le promoteur.



DESCRIPTION

Charmante maison de ville entièrement rénovée d'une surface de 134 m² idéalement située dans un quartier calme et proche des commerces et à 5 minutes du centre-ville d'Angoulême. Elle se compose au rez-de-chaussée d'une belle pièce de vie avec cuisine ouverte, un WC, au 1er étage, deux chambres et une buanderie WC, au 2ème étage, une spacieuse suite parentale.

Equipée d'une cheminée, un chauffage gaz de ville et une pompe à chaleur Air/Air (chauffage/ climatisation), un espace extérieur clos et intimiste d'une surface de 50 m², cette maison vous offre le confort du moderne et l'élégance de l'ancien.

Les informations sur les risques auxquels ce bien est exposé sont disponibles sur le site Géorisques : <https://www.georisques.gouv.fr>

TAXES LOCALES

Taxe habitation: EUR

NOTES