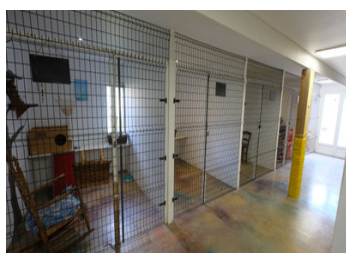
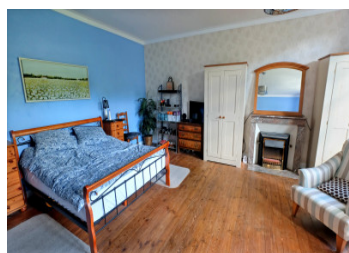
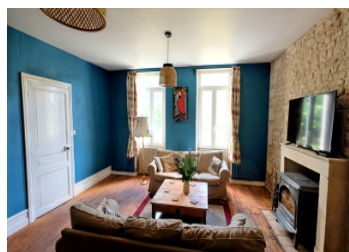


Superbe maison familiale offrant un immense potentiel, située dans un village à 10 minutes de St Jean D'Angely



INFORMATION

Ville:	Saint-Pierre-de-Juillers
Département:	Charente-Maritime
Ch:	4
SdB:	3
Surface:	228 m ²
Terrain:	17789 m ²



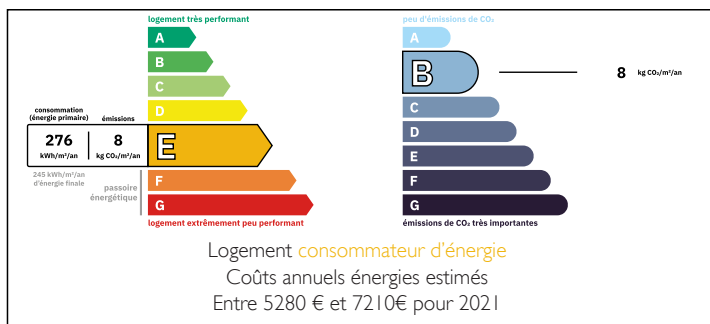
RÉSUMÉ

La propriété comprend une maison de 3 chambres avec une annexe (pouvant accueillir 2 chambres supplémentaires),

une chatterie entièrement équipée avec 8 cages et de la place pour en accueillir dix autres, une salle dédiée au nettoyage des animaux, à la préparation des repas et au stockage, ainsi qu'un espace extérieur sécurisé où les chats peuvent se dépenser

...
De nombreuses dépendances, dont un grand atelier de 168 m², des parkings couverts, des ateliers, des espaces de stockage, etc.

DPE



NB. Les prix cités font référence à des transactions en euros. Les fluctuations des taux de change ne sont pas de la responsabilité de l'agence ou de ceux qui la représentent. L'agence et ses représentants ne sont pas autorisés à faire ou donner des garanties relatives à la propriété. Ces indications ne font pas partie d'une offre ou d'un contrat et ne doivent pas être considérées comme des déclarations ou des représentations de faits, mais comme une représentation générale de la propriété. Toutes les superficies, les mesures ou les distances sont approximatives. Les textes, photographies et plans sont seulement donnés à titre indicatif et ne sont pas nécessairement complets. Leggett n'a pas testé tous les services, équipements ou installations et ne peut donc pas en garantir les spécificités.

Les informations pour les achats hors-plan sont donnés à titre indicatif seulement. La finition de la propriété peut varier. Les acheteurs sont invités à engager un spécialiste pour vérifier les plans et les spécifications énoncées dans leur contrat d'achat avec le promoteur.



DESCRIPTION

La propriété comprend une maison jumelée de 3 chambres avec une annexe (pouvant accueillir 2 chambres supplémentaires), une chatterie entièrement équipée avec 8 cages et de la place pour en accueillir dix autres, une salle dédiée au nettoyage des animaux, à la préparation des repas et au stockage, ainsi qu'un espace extérieur sécurisé où les chats peuvent se dépenser ...

De nombreuses dépendances, dont un grand atelier de 168 m²,

des parkings couverts, des ateliers, des espaces de stockage, etc.

Plus en détail :

La maison principale comprend un hall d'entrée 16m² avec un escalier menant au premier étage,

un salon avec un poêle à bois de 33 m²

une cuisine/salle à manger de 32 m²

L'escalier mène au premier étage, où se trouvent une salle d'eau récemment installée de 9 m²

une grande chambre principale de 35 m² et deux autres chambres de 14 m² et 14 m²

L'annexe, accessible depuis la cuisine principale, comprend un salon, une cuisine et un coin repas – 29 m²

un petit hall d'entrée avec un espace de rangement à l'arrière, où se trouvent une nouvelle salle de bains/WC et un accès au premier étage, où il est possible d'aménager 2 ou 3 chambres – cet espace est déjà équipé d'une installation électrique de base et d'une isolation.

La chatterie – 8 boîtes individuelles – 40 m² et de la place pour 10 autres dans la grange attenante de 70 m²...

TAXES LOCALES

Taxe foncière: 900 EUR

Taxe habitation: EUR

NOTES