

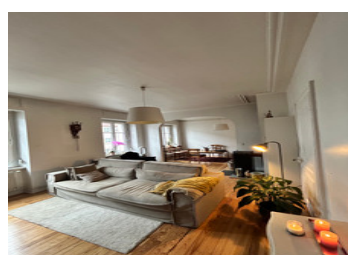
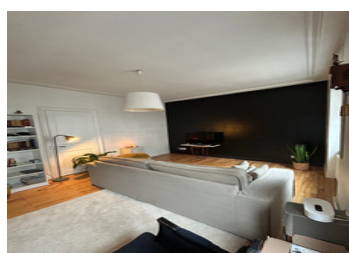
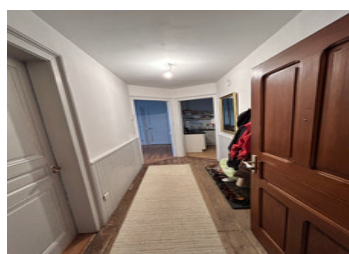
## Grand appartement lumineux de 125 m avec jardin et dépendances à Altkirch

EXCLUSIF



## INFORMATION

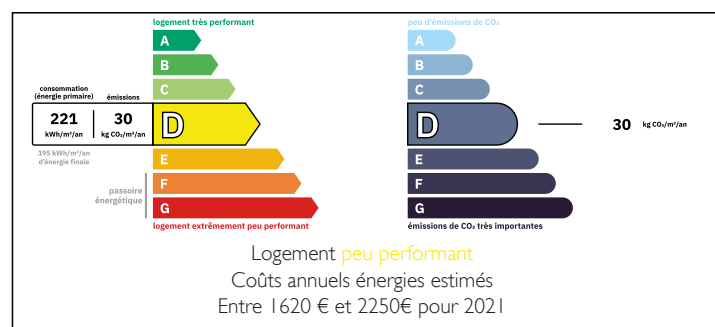
|              |                    |
|--------------|--------------------|
| Ville:       | Altkirch           |
| Département: | Haut-Rhin          |
| Ch:          | 3                  |
| SdB:         | 1                  |
| Surface:     | 125 m <sup>2</sup> |
| Exterieur:   | 15 m <sup>2</sup>  |



## RÉSUMÉ

Spacieux appartement de 125 m<sup>2</sup> situé à Altkirch, à proximité immédiate des commerces et commodités. Il comprend trois chambres, dont une très grande, un vaste salon avec cheminée, une grande cuisine complétée par une seconde cuisine arrière, une salle de bain, un WC indépendant, un jardin à fort potentiel ainsi que deux caves et une dépendance.

## DPE



NB. Les prix cités font référence à des transactions en euros. Les fluctuations des taux de change ne sont pas de la responsabilité de l'agence ou de ceux qui la représentent. L'agence et ses représentants ne sont pas autorisés à faire ou donner des garanties relatives à la propriété. Ces indications ne font pas partie d'une offre ou d'un contrat et ne doivent pas être considérées comme des déclarations ou des représentations de faits, mais comme une représentation générale de la propriété. Toutes les superficies, les mesures ou les distances sont approximatives. Les textes, photographies et plans sont seulement donnés à titre indicatif et ne sont pas nécessairement complets. Leggett n'a pas testé tous les services, équipements ou installations et ne peut donc pas en garantir les spécificités.

Les informations pour les achats hors-plan sont donnés à titre indicatif seulement. La finition de la propriété peut varier. Les acheteurs sont invités à engager un spécialiste pour vérifier les plans et les spécifications énoncées dans leur contrat d'achat avec le promoteur.



## DESCRIPTION

Découvrez ce bel appartement de 125 m<sup>2</sup> situé à Altkirch, dans un secteur recherché à proximité des commerces, écoles et services du quotidien.

Le logement offre de beaux volumes et une agréable luminosité. Il se compose d'un vaste salon agrémenté d'une cheminée, idéal pour les moments de convivialité, ainsi que de trois chambres, dont une particulièrement spacieuse pouvant convenir à une suite parentale ou à un espace bureau.

La cuisine principale est généreuse et fonctionnelle. Elle est complétée par une seconde cuisine située à l'arrière, offrant un espace supplémentaire de rangement, de préparation ou de buanderie selon les besoins.

L'appartement dispose également d'une salle de bain et d'un WC indépendant.

À l'extérieur, vous profiterez d'un jardin présentant un excellent potentiel d'aménagement pour créer un espace de détente, de loisirs ou de jardinage.

Ce bien est complété par deux caves offrant de nombreuses possibilités de stockage ainsi qu'une dépendance de type mini-grange, idéale pour du rangement supplémentaire, un atelier ou divers projets.

Un bien rare par sa surface, ses annexes et son potentiel, à découvrir rapidement.

-----

Les informations sur les risques auxquels ce bien est exposé sont disponibles sur le site Géorisques : <https://www.georisques.gouv.fr>

## TAXES LOCALES

Taxe habitation: EUR

## NOTES