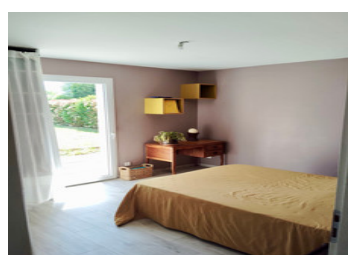
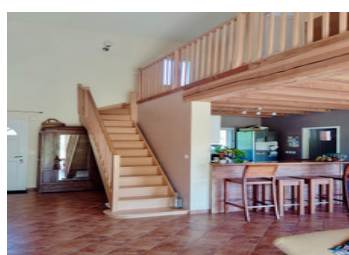
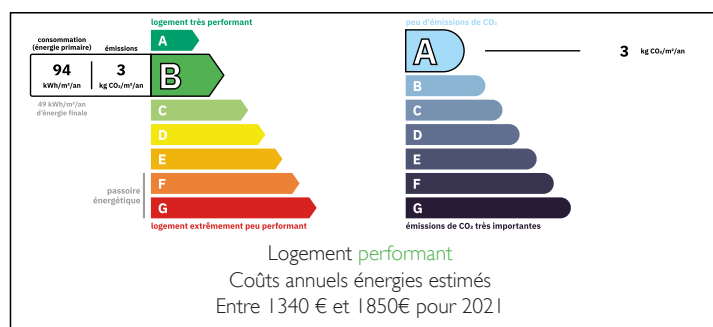


Maison familiale contemporaine 5 chambres près de Poitiers – Économe, lumineuse et clé en main



DPE



INFORMATION

Ville:	Boivre-la-Vallée
Département:	Vienne
Ch:	5
SdB:	2
Surface:	150 m ²
Terrain:	813 m ²

RÉSUMÉ

Belle maison familiale au calme – La Chapelle-Montreuil, France

Située à La Chapelle-Montreuil, dans un environnement paisible et agréable, cette maison familiale parfaitement entretenue est prête à accueillir ses nouveaux propriétaires, sans aucun travaux à prévoir.

Elle offre une vaste pièce de vie lumineuse d'environ 50 m², idéale pour partager des moments conviviaux en famille, avec un accès direct à une belle terrasse en bois. La maison dispose de 5 chambres : 3 au rez-de-chaussée avec une salle d'eau et un WC indépendant, ainsi que 2 à l'étage accompagnées d'une salle de bains avec WC.

Les prestations sont complétées par un grand garage, une arrière-cuisine/buanderie et un terrain de plus de 800 m² offrant un agréable espace

NB. Les prix cités font référence à des transactions en euros. Les fluctuations des taux de change ne sont pas de la responsabilité de l'agence ou de ceux qui la représentent. L'agence et ses représentants ne sont pas autorisés à faire ou donner des garanties relatives à la propriété. Ces indications ne font pas partie d'une offre ou d'un contrat et ne doivent pas être considérées comme des déclarations ou des représentations de faits, mais comme une représentation générale de la propriété. Toutes les superficies, les mesures ou les distances sont approximatives. Les textes, photographies et plans sont seulement donnés à titre indicatif et ne sont pas nécessairement complets. Leggett n'a pas testé tous les services, équipements ou installations et ne peut donc pas en garantir les spécificités.

Les informations pour les achats hors-plan sont donnés à titre indicatif seulement. La finition de la propriété peut varier. Les acheteurs sont invités à engager un spécialiste pour vérifier les plans et les spécifications énoncées dans leur contrat d'achat avec le promoteur.



DESCRIPTION

Maison familiale contemporaine à 20 min de Poitiers – 5 chambres, jardin et prestations de qualité

Située à La Chapelle-Montreuil, à seulement 20 km du centre de Poitiers, cette lumineuse maison familiale construite en 2011 séduit par la qualité de ses matériaux, son excellent état d'entretien et ses performances énergétiques.

D'une superficie généreuse, elle offre au rez-de-chaussée une vaste pièce de vie de plus de 50 m² baignée de lumière, ouverte sur une cuisine aménagée et équipée, complétée par une arrière-cuisine/buanderie. L'espace nuit comprend trois chambres avec placards intégrés (11,75 m², 12,15 m² et 13,20 m²), une salle d'eau et un WC indépendant.

Dans le prolongement du séjour, une belle terrasse couverte par une pergola en bois permet de profiter pleinement du jardin arboré de plus de 800 m², clos sur trois côtés.

À l'étage, un palier dessert deux chambres supplémentaires ainsi qu'une salle d'eau avec WC, offrant un espace idéal pour les enfants, les invités ou le télétravail.

Les prestations incluent également un garage de 27 m², un chauffage au sol par pompe à chaleur (groupe extérieur remplacé récemment), une VMC double flux et un réseau RJ45.

Une propriété clé en main, alliant confort moderne, espace et tranquillité, idéale pour une famille souhaitant profiter de la douceur de vivre à proximité de Poitiers.

Les informations sur les risques auxquels ce bien est exposé sont disponibles sur le site Géorisques : <https://www.georisques.gouv.fr>

TAXES LOCALES

Taxe foncière: 1253 EUR

Taxe habitation: EUR

NOTES