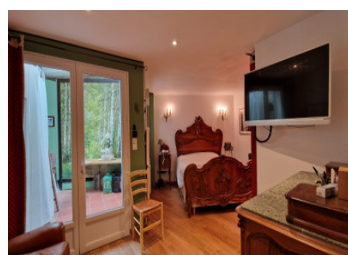
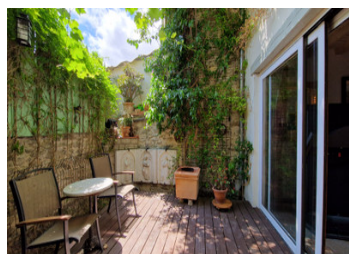


Maison de village en pierre T5, 3 sde, avec garage, cour et terrasse – et beaucoup de caractère et de charme !



INFORMATION

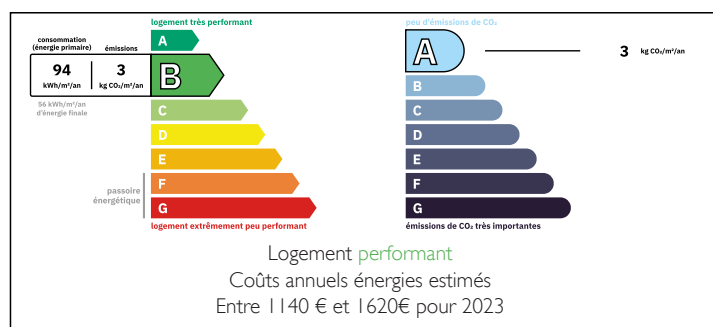
Ville:	La Livinière
Département:	Hérault
Ch:	3
SdB:	3
Surface:	140 m ²
Terrain:	39 m ²



RÉSUMÉ

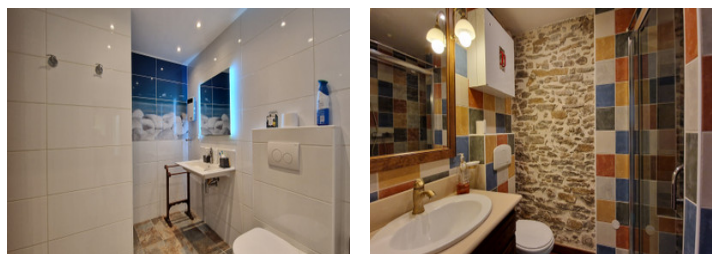
Une maison de village pleine de charme et d'originalité, rénovée dans un style caractéristique avec des choix de décoration inspirés. L'entrée de la maison, le garage et un terrain de 17 m² donnent sur une jolie place traditionnelle agrémentée d'arbres et de verdure. À l'intérieur, le salon et la cuisine du rez-de-chaussée s'ouvrent sur une charmante cour végétalisée. On trouve également au premier étage un vaste espace de vie offrant une belle vue et une terrasse donnant sur la place. On trouve des chambres et des salles d'eau à chacun des trois étages, ce qui constitue un atout majeur en termes de flexibilité !

DPE



NB. Les prix cités font référence à des transactions en euros. Les fluctuations des taux de change ne sont pas de la responsabilité de l'agence ou de ceux qui la représentent. L'agence et ses représentants ne sont pas autorisés à faire ou donner des garanties relatives à la propriété. Ces indications ne font pas partie d'une offre ou d'un contrat et ne doivent pas être considérées comme des déclarations ou des représentations de faits, mais comme une représentation générale de la propriété. Toutes les superficies, les mesures ou les distances sont approximatives. Les textes, photographies et plans sont seulement donnés à titre indicatif et ne sont pas nécessairement complets. Leggett n'a pas testé tous les services, équipements ou installations et ne peut donc pas en garantir les spécificités.

Les informations pour les achats hors-plan sont donnés à titre indicatif seulement. La finition de la propriété peut varier. Les acheteurs sont invités à engager un spécialiste pour vérifier les plans et les spécifications énoncées dans leur contrat d'achat avec le promoteur.



DESCRIPTION

Depuis la charmante place du village, la porte d'entrée s'ouvre sur un hall d'entrée doté d'un placard à manteaux, qui sépare et donne accès au salon de 19 m² situé au rez-de-chaussée, avec son escalier en colimaçon d'époque. Le salon, avec ses poutres apparentes et ses murs alternant plâtre et pierre naturelle apparente, s'ouvre par des portes coulissantes à double vitrage sur la cour privée de 15 m² agrémentée de plantes grimpantes et de fleurs.

La cuisine en bois de 15,4 m², entièrement équipée et climatisée, s'ouvre également sur la cour par des portes-fenêtres vitrées. Elle présente des poutres apparentes, un évier de service, un carrelage en travertin et des portes en chêne massif.

Un hall mène à la suite parentale de 17,5 m², dotée d'un puits de lumière de 7 m² servant d'espace de rangement, d'un dressing, d'un coin salon, d'une télévision et de la climatisation. En face se trouve l'élégante salle d'eau blanche et bleue (6,3 m²), facilement accessible en cas de mobilité réduite.

Une buanderie (8 m²) attenante à ce même hall dispose de grands placards ainsi que de meubles de rangement, d'un lave-linge et d'un sèche-linge, ainsi que d'une porte donnant sur une petite rue derrière la maison. L'accès au garage (22,3 m²) et au terrain de 17 m² situé devant celui-ci se trouve également à cet étage.

L'escalier circulaire du salon monte en courbe jusqu'au salon principal de 38 m², qui dispose de fenêtres des deux côtés de la maison et de doubles...

TAXES LOCALES

Taxe habitation: EUR

NOTES