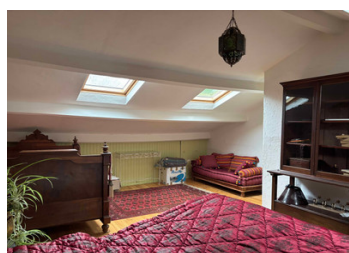
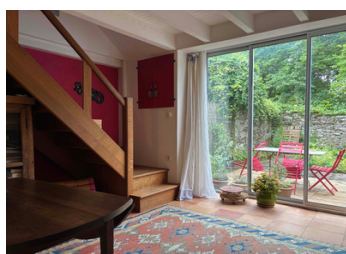


Maison des années 1930 avec 3 chambres et une terrasse au rez-de-chaussée, entourée d'une grande parcelle de j



INFORMATION

| | |
|--------------|--------------|
| Ville: | Cussac |
| Département: | Haute-Vienne |
| Ch: | 3 |
| SdB: | 2 |
| Surface: | 141 m2 |
| Terrain: | 4642 m2 |



RÉSUMÉ

Ce joyau caché est entouré de jardins bien établis et dispose d'une longue allée privée permettant de stationner plusieurs véhicules.

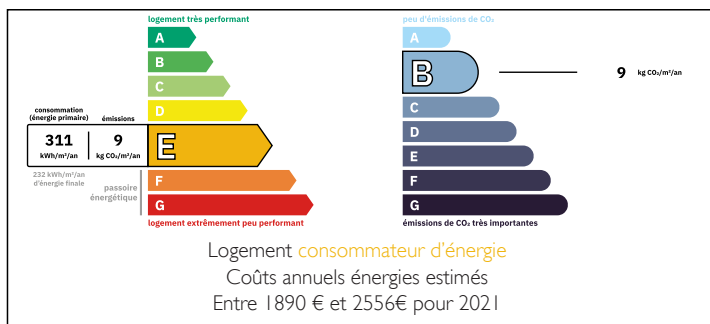
Avec un design rétro et un intérieur harmonieux, la maison dispose d'une grande cuisine/salle à manger, de 3 salons, dont un avec un poêle à bois, et de 3 chambres modulables, offrant beaucoup d'espace de vie pour la famille et les amis. L'une des chambres se trouve au rez-de-chaussée, en face d'une salle d'eau moderne.

Un sous-sol et une cave offrent beaucoup d'espace de rangement ou d'atelier. Le jardin arrière comprend un abri à bois couvert et plusieurs petites dépendances.

La maison principale est agencée en deux parties et pourrait offrir une opportunité d'activité de chambres d'hôtes, une partie de la maison étant séparée par une porte communicante.

Cette belle propriété bénéficie du tout-à-l'égout et est située près de la ville de Cussac....

DPE



NB. Les prix cités font référence à des transactions en euros. Les fluctuations des taux de change ne sont pas de la responsabilité de l'agence ou de ceux qui la représentent. L'agence et ses représentants ne sont pas autorisés à faire ou donner des garanties relatives à la propriété. Ces indications ne font pas partie d'une offre ou d'un contrat et ne doivent pas être considérées comme des déclarations ou des représentations de faits, mais comme une représentation générale de la propriété. Toutes les superficies, les mesures ou les distances sont approximatives. Les textes, photographies et plans sont seulement donnés à titre indicatif et ne sont pas nécessairement complets. Leggett n'a pas testé tous les services, équipements ou installations et ne peut donc pas en garantir les spécificités.

Les informations pour les achats hors-plan sont donnés à titre indicatif seulement. La finition de la propriété peut varier. Les acheteurs sont invités à engager un spécialiste pour vérifier les plans et les spécifications énoncées dans leur contrat d'achat avec le promoteur.



DESCRIPTION

Cette charmante maison de trois chambres offre un espace de vie généreux, de vastes jardins et un rangement pratique au sous-sol, ce qui en fait une résidence idéale pour une famille, une maison de vacances ou une escapade à la campagne.

REZ-DE-CHAUSSÉE

Une grande cuisine et/ salle à manger (25 m²) comprend une buanderie/arrière-cuisine attenante (5,5 m²) qui donne sur le grand jardin arrière. Une véranda lumineuse avec des portes vitrées mène à une terrasse privée à l'avant de la maison.

Le salon accueillant (15m²) est plein de caractère, avec des poutres apparentes, une cheminée décorative, un sol chaleureux en terre cuite et des accents colorés qui créent une atmosphère chaleureuse pour se détendre ou recevoir.

Au rez-de-chaussée se trouve également une chambre simple / bureau (17,4 m²) en face d'une salle d'eau moderne (7,3 m²) avec douche à l'italienne, WC et lavabo.

PREMIER ÉTAGE

Un escalier dans la véranda mène à une grande chambre de type mezzanine (22 m²) avec une salle de bain privative attenante équipée d'une baignoire sur pieds, WC et un lavabo (4,8 m²), ainsi qu'un espace dressing pratique (4,7 m²) et un placard de rangement.

En redescendant et par une porte communicante, vous pouvez accéder à une grande pièce (25 m²) qui pourrait être une chambre familiale ou un espace de vie avec des portes vitrées donnant sur la terrasse-balcon du premier étage. Attenante à cette pièce se trouve une autre chambre double (11,6 m²) avec WC privatifs. Ces WC sont dos à dos avec l'espace...

TAXES LOCALES

Taxe foncière: 548 EUR

Taxe habitation: EUR

NOTES