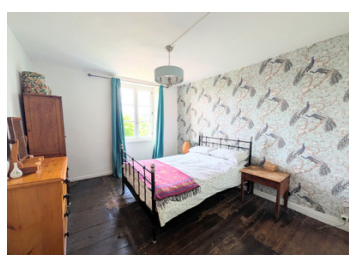
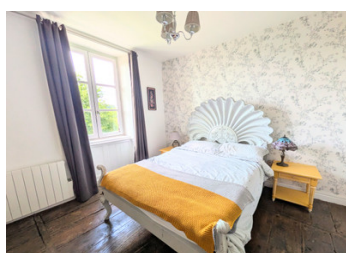


Spacieuse maison de 4 à 5 chambres avec jardin, terrasse couverte et vue sur le château à Jumilhac-le-Grand



## INFORMATION

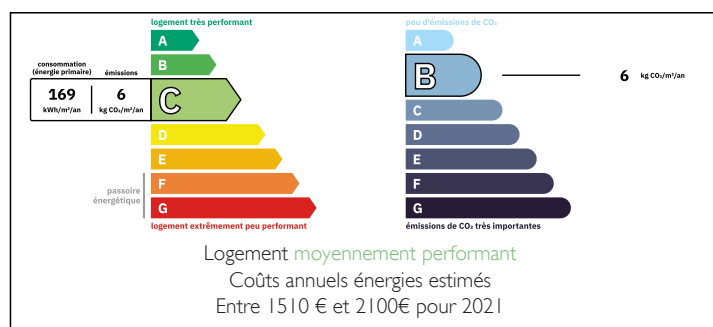
Ville:	Jumilhac-le-Grand
Département:	Dordogne
Ch:	5
SdB:	2
Surface:	152 m <sup>2</sup>
Terrain:	405 m <sup>2</sup>



## RÉSUMÉ

Située au cœur du magnifique et très recherché village de Jumilhac-le-Grand, cette spacieuse maison de 4 à 5 chambres bénéficie d'une vue sur le célèbre château et offre un parfait équilibre entre charme, confort et praticité. Répartie sur trois niveaux, avec une terrasse couverte, une cuisine d'été et un jardin, elle constitue une résidence principale idéale, une maison de vacances de caractère ou encore un excellent investissement locatif saisonnier.

## DPE



NB. Les prix cités font référence à des transactions en euros. Les fluctuations des taux de change ne sont pas de la responsabilité de l'agence ou de ceux qui la représentent. L'agence et ses représentants ne sont pas autorisés à faire ou donner des garanties relatives à la propriété. Ces indications ne font pas partie d'une offre ou d'un contrat et ne doivent pas être considérées comme des déclarations ou des représentations de faits, mais comme une représentation générale de la propriété. Toutes les superficies, les mesures ou les distances sont approximatives. Les textes, photographies et plans sont seulement donnés à titre indicatif et ne sont pas nécessairement complets. Leggett n'a pas testé tous les services, équipements ou installations et ne peut donc pas en garantir les spécificités.

Les informations pour les achats hors-plan sont donnés à titre indicatif seulement. La finition de la propriété peut varier. Les acheteurs sont invités à engager un spécialiste pour vérifier les plans et les spécifications énoncées dans leur contrat d'achat avec le promoteur.



## DESCRIPTION

La propriété s'ouvre sur une vaste pièce de vie d'environ 41,7 m<sup>2</sup> regroupant cuisine, salle à manger et salon dans un espace convivial et lumineux. Le parquet en bois et l'insert à bois apportent chaleur et caractère, tandis que l'agencement ouvert est parfaitement adapté à la vie familiale comme à la réception d'invités.

La cuisine est équipée de meubles crème, de plans de travail en bois, d'un double évier, d'une plaque de cuisson électrique et de deux fours. À l'arrière se trouve une buanderie pratique d'environ 5 m<sup>2</sup> comprenant des rangements ainsi qu'un WC indépendant.

Entre la cuisine et la buanderie, un espace supplémentaire avec sol carrelé et cloisons vitrées offre la possibilité d'installer une table à manger tout en conservant une agréable ouverture visuelle sur la cuisine et la pièce de vie principale.

Un escalier en bois mène au premier étage où se trouvent trois chambres. Une première chambre d'environ 11 m<sup>2</sup> donne sur la terrasse arrière, tandis que deux autres chambres de 14 m<sup>2</sup> et 12 m<sup>2</sup> bénéficient d'une vue sur l'avant de la propriété. Toutes profitent d'une belle luminosité naturelle.

À ce niveau se trouve également une salle d'eau d'environ 4,2 m<sup>2</sup> équipée d'une douche d'angle, d'un lavabo et d'un WC. Le palier accueille également un espace couchage en mezzanine, idéal pour des enfants ou des invités occasionnels.

Le deuxième étage offre des possibilités d'aménagement supplémentaires. Vous y trouverez une salle de bains avec baignoire, lavabo et WC, ainsi qu'une grande chambre d'environ 19 m<sup>2</sup> avec...

## TAXES LOCALES

Taxe habitation: EUR

## NOTES