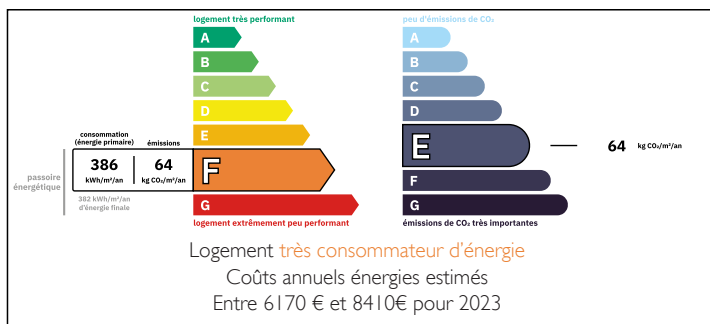


Ensemble immobilier de charme en pierre au cœur du Périgord Noir – Fort potentiel - Gîtes | 10km Sarlat



DPE



INFORMATION

Ville:	Sarlat-la-Canéda
Département:	Dordogne
Ch:	6
SdB:	4
Surface:	200 m ²
Terrain:	1328 m ²

RÉSUMÉ

Dans un environnement préservé, calme et verdoyant, découvrez ce remarquable ensemble immobilier en pierre de caractère, typique du Périgord Noir.

Organisé autour d'une agréable cour fermée par de magnifiques murs en pierre, cet ensemble authentique séduit immédiatement par son cachet, son atmosphère paisible et la qualité de ses bâtis traditionnels. Une opportunité rare pour un projet familial, une résidence secondaire de prestige ou le développement d'une activité d'accueil touristique.

Une propriété aux multiples possibilités :

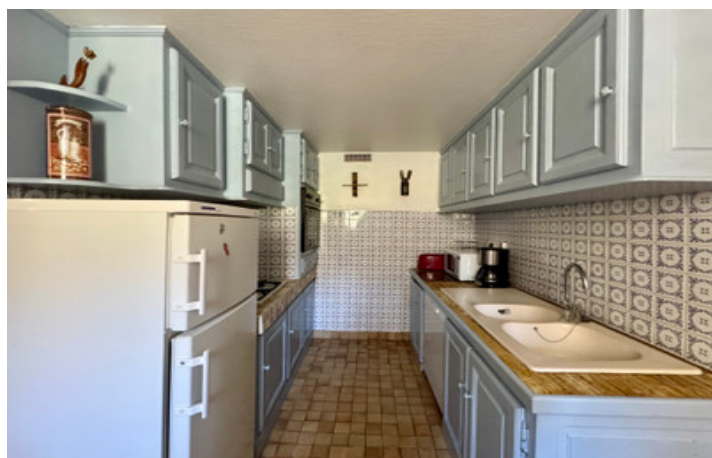
1 maison offrant pièce de vie de 35 m², trois chambres dont une suite parentale avec salle d'eau et dressing, salle de bains, grenier et cave.

1 maison attenante offrant pièce de vie avec cuisine ouverte, deux chambres et salle de bains.

1 maison offrant pièce de vie avec cantou, cuisine,

NB. Les prix cités font référence à des transactions en euros. Les fluctuations des taux de change ne sont pas de la responsabilité de l'agence ou de ceux qui la représentent. L'agence et ses représentants ne sont pas autorisés à faire ou donner des garanties relatives à la propriété. Ces indications ne font pas partie d'une offre ou d'un contrat et ne doivent pas être considérées comme des déclarations ou des représentations de faits, mais comme une représentation générale de la propriété. Toutes les superficies, les mesures ou les distances sont approximatives. Les textes, photographies et plans sont seulement donnés à titre indicatif et ne sont pas nécessairement complets. Leggett n'a pas testé tous les services, équipements ou installations et ne peut donc pas en garantir les spécificités.

Les informations pour les achats hors-plan sont donnés à titre indicatif seulement. La finition de la propriété peut varier. Les acheteurs sont invités à engager un spécialiste pour vérifier les plans et les spécifications énoncées dans leur contrat d'achat avec le promoteur.



TAXES LOCALES

Taxe habitation: EUR

NOTES

DESCRIPTION

Dans un environnement préservé, calme et verdoyant, découvrez ce remarquable ensemble immobilier en pierre de caractère, typique du Périgord Noir.

Organisé autour d'une agréable cour fermée par de magnifiques murs en pierre, cet ensemble authentique séduit immédiatement par son cachet, son atmosphère paisible et la qualité de ses bâtis traditionnels. Une opportunité rare pour un projet familial, une résidence secondaire de prestige ou le développement d'une activité d'accueil touristique.

Une propriété aux multiples possibilités :

Une maison offrant un cadre de vie confortable avec une belle pièce de vie d'environ 35 m², trois chambres dont une suite parentale avec salle d'eau et dressing, salle de bains, grenier et cave - chauffage fioul et électrique.

À cela s'ajoutent plusieurs bâtiments indépendants permettant d'envisager immédiatement une activité de gîtes ou d'hébergement touristique :

Une maison attenante offrant de plain-pied une pièce de vie avec cuisine ouverte, deux chambres et une salle de bains - chauffage électrique.

Une maison pleine de charme avec son authentique cantou, offrant une cuisine, une salle de bains, une chambre au rez-de-chaussée et une seconde chambre à l'étage bénéficiant d'une agréable terrasse - chauffage fioul.

Des dépendances fonctionnelles regroupant buanderie, espace de stockage, séchoir et préau.

L'organisation des bâtiments autour de la cour garantit à chacun son indépendance et son intimité, un atout particulièrement recherché dans le cadre d'une activité d'accueil.