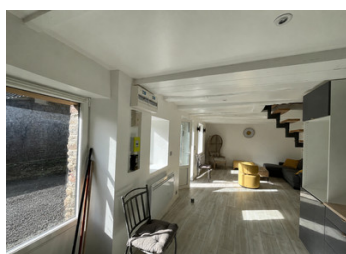


Maison 3 chambres et Gite



INFORMATION

Ville:	Sacey
Département:	Manche
Ch:	2
SdB:	1
Surface:	78 m ²
Terrain:	2000 m ²

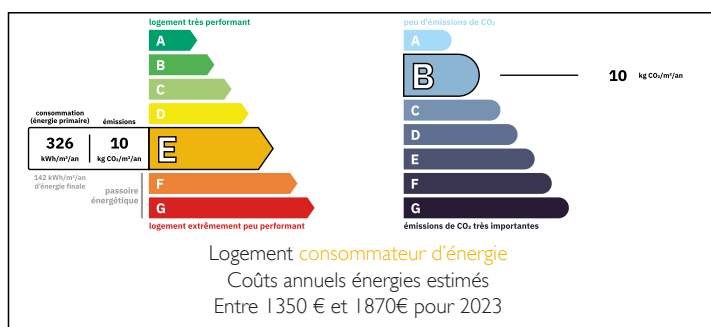
RÉSUMÉ

Situé à seulement 20 minutes du Mont-Saint-Michel et à 6 minutes du village de Sacey, cet ensemble immobilier offre une belle opportunité d'acquérir une propriété composée de deux maisons sur un terrain d'environ 2 000 m².

Le village de Sacey dispose de son école primaire, tandis que les commerces, services et établissements scolaires sont facilement accessibles à Saint-James (15 minutes) et Pleine-Fougères (20 minutes).

La première maison, d'environ 95 m², comprend trois chambres et nécessite des travaux de rénovation, offrant ainsi la possibilité de l'aménager selon vos envies. La seconde maison, entièrement rénovée, est presque achevée et ne demande que quelques finitions. Lumineuse et fonctionnelle, elle permet d'être habitée immédiatement pendant la rénovation de la maison principale.

DPE



NB. Les prix cités font référence à des transactions en euros. Les fluctuations des taux de change ne sont pas de la responsabilité de l'agence ou de ceux qui la représentent. L'agence et ses représentants ne sont pas autorisés à faire ou donner des garanties relatives à la propriété. Ces indications ne font pas partie d'une offre ou d'un contrat et ne doivent pas être considérées comme des déclarations ou des représentations de faits, mais comme une représentation générale de la propriété. Toutes les superficies, les mesures ou les distances sont approximatives. Les textes, photographies et plans sont seulement donnés à titre indicatif et ne sont pas nécessairement complets. Leggett n'a pas testé tous les services, équipements ou installations et ne peut donc pas en garantir les spécificités.

Les informations pour les achats hors-plan sont donnés à titre indicatif seulement. La finition de la propriété peut varier. Les acheteurs sont invités à engager un spécialiste pour vérifier les plans et les spécifications énoncées dans leur contrat d'achat avec le promoteur.



DESCRIPTION

À seulement 20 minutes du Mont-Saint-Michel, 6 minutes de Sacey, 15 minutes de Saint-James et 20 minutes de Pleine-Fougères, cet ensemble immobilier se compose de deux maisons indépendantes implantées sur un terrain d'environ 2 000 m², offrant de nombreuses possibilités d'aménagement pour une résidence principale, un projet de rénovation ou un investissement locatif.

La maison principale, d'une surface habitable d'environ 95 m², comprend actuellement trois chambres et nécessite une rénovation complète. Son agencement offre un beau potentiel d'aménagement avec la possibilité de créer un vaste séjour, une cuisine familiale, une salle de bains au rez-de-chaussée, ainsi que trois chambres confortables et une salle de bains à l'étage. Les combles offrent également un potentiel d'aménagement supplémentaire (sous réserve des autorisations d'urbanisme).

La seconde maison, entièrement rénovée et presque achevée, ne nécessite plus que quelques finitions. Lumineuse et fonctionnelle, elle permet d'être habitée immédiatement pendant les travaux de rénovation de la maison principale. Par la suite, elle pourra être utilisée comme logement indépendant, location à l'année, gîte touristique, hébergement familial ou logement pour un proche, selon votre projet et la réglementation en vigueur.

Située dans un environnement calme, à proximité de la frontière entre la Normandie et la Bretagne, la propriété bénéficie d'un accès rapide aux commerces, écoles, services de santé et équipements sportifs de Saint-James. Pleine-Fougères permet également un accès facile à Saint-Malo, à la Côte d'Émeraude et aux ports desservant le Royaume-Uni. Le village de Sacey dispose de son école primaire, un atout pour les familles.

Cet ensemble...

TAXES LOCALES

Taxe foncière: 588 EUR

Taxe habitation: EUR

NOTES