

Une opportunité fantastique de créer une maison familiale dans un cadre rural

EXCLUSIF

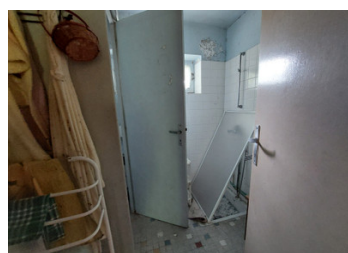
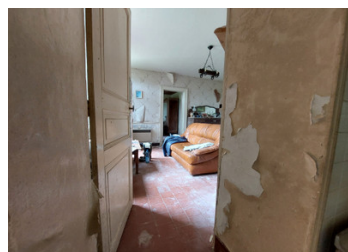


INFORMATION

Ville:	Langé
Département:	Indre
Ch:	2
SdB:	1
Surface:	68 m2
Terrain:	12946 m2

RÉSUMÉ

Charmante maison de campagne de deux chambres à coucher, nécessitant une rénovation complète, nichée au cœur de son propre jardin et entourée d'arbres matures, d'arbustes et d'une végétation luxuriante offrant un cadre paisible et intime. La propriété possède un cachet d'époque indéniable et une façade traditionnelle enduite. Des encadrements en pierre claire soulignent les portes et les fenêtres, ajoutant une touche architecturale et renforçant son charme champêtre. Bien qu'elle nécessite une restauration complète, la maison offre un excellent potentiel pour créer une belle maison familiale, une résidence secondaire ou une habitation à la campagne. Le généreux jardin et le cadre naturel pittoresque contribuent à l'attrait de la propriété, en faisant une opportunité unique pour les acquéreurs à la recherche d'un projet de rénovation dans un environnement serein. De nombreuses dépendances complètent le bien, dont certaines sont attenantes à...



DPE

DPE non requis.

NB. Les prix cités font référence à des transactions en euros. Les fluctuations des taux de change ne sont pas de la responsabilité de l'agence ou de ceux qui la représentent. L'agence et ses représentants ne sont pas autorisés à faire ou donner des garanties relatives à la propriété. Ces indications ne font pas partie d'une offre ou d'un contrat et ne doivent pas être considérées comme des déclarations ou des représentations de faits, mais comme une représentation générale de la propriété. Toutes les superficies, les mesures ou les distances sont approximatives. Les textes, photographies et plans sont seulement donnés à titre indicatif et ne sont pas nécessairement complets. Leggett n'a pas testé tous les services, équipements ou installations et ne peut donc pas en garantir les spécificités.

Les informations pour les achats hors-plan sont donnés à titre indicatif seulement. La finition de la propriété peut varier. Les acheteurs sont invités à engager un spécialiste pour vérifier les plans et les spécifications énoncées dans leur contrat d'achat avec le promoteur.



DESCRIPTION

La propriété est accessible par un portail depuis un chemin de campagne tranquille. Orientée sud-est, elle s'ouvre sur une cuisine spacieuse (9,29 m²) qui communique avec une salle d'eau équipée de toilettes (4,96 m²).

Depuis la cuisine, une porte donne sur le séjour/salle à manger (16,08 m²) et ses fenêtres ainsi que sur la porte d'entrée principale. Une autre porte mène à une chambre (13,2 m²) attenante à une seconde chambre (15 m²) avec une fenêtre donnant sur les champs à l'arrière. Un cellier/cave à vin (9 m²) est accessible par l'arrière de la propriété.

Un grenier, accessible par une échelle extérieure, se trouve au-dessus de la maison et est actuellement inoccupé.

La propriété comprend de nombreuses dépendances. Trois espaces sont attenants à la maison. On trouve à l'arrière un atelier (15,69 m²) avec une salle d'eau (5,73 m²), une ancienne étable (28,52 m²) et une chèvrerie (19,65 m²). Il serait envisageable de les intégrer à la maison principale.

Au fond du jardin se trouve un vaste hangar de 109,55 m².

On trouve également un petit garage (qui abritait autrefois une 2CV) et un hangar délabré.

En face de la maison se trouve un abreuvoir pour animaux et derrière, le puits. Une pompe est installée dans l'atelier, mais elle nécessitera des réparations pour être remise en service.

Le jardin est divisé en plusieurs zones : un ancien verger, une zone boisée menant à un ruisseau et une pelouse. La faune y est abondante, notamment des chouettes et des cerfs.

La propriété se situe...

TAXES LOCALES

Taxe habitation: EUR

NOTES