

Magnifique château à vendre près d'Albertville, avec 4000 m de terrain constructible et un parc de 4 hectares



INFORMATION

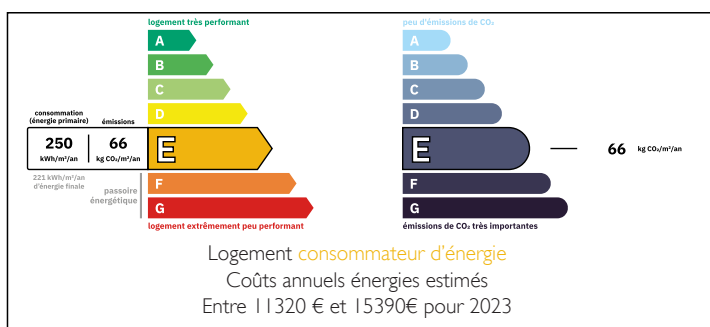
Ville:	Villard-Léger
Département:	Savoie
Ch:	7
SdB:	3
Surface:	309 m ²
Terrain:	40000 m ²

RÉSUMÉ

Un château / maison de maître de 7 chambres et 4 salles de réception, rénové avec beaucoup de goût, offrant un potentiel de développement tellement important que, si j'avais 1,2 M€, je l'achèterais moi-même. Dans son état actuel, il s'agit d'une demeure élégante, spacieuse et pleine de charme, comprenant un appartement de gardien indépendant, un garage pouvant accueillir plusieurs véhicules et une piscine.

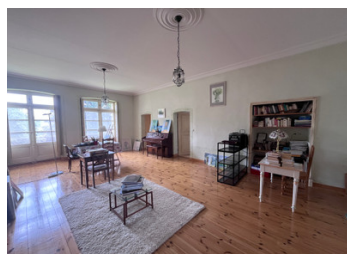
Les 4 000 m² de terrain constructible se situent sur le côté du château, le long de la route du village. La construction de maisons ou d'appartements n'aurait donc aucun impact visuel sur le château lui-même. Le château s'élève sur trois niveaux, desservis par un majestueux escalier en pierre situé dans la tour de gauche, ce qui pourrait permettre la création d'un vaste appartement de 150 m² avec 3 chambres à chaque étage.

DPE



NB. Les prix cités font référence à des transactions en euros. Les fluctuations des taux de change ne sont pas de la responsabilité de l'agence ou de ceux qui la représentent. L'agence et ses représentants ne sont pas autorisés à faire ou donner des garanties relatives à la propriété. Ces indications ne font pas partie d'une offre ou d'un contrat et ne doivent pas être considérées comme des déclarations ou des représentations de faits, mais comme une représentation générale de la propriété. Toutes les superficies, les mesures ou les distances sont approximatives. Les textes, photographies et plans sont seulement donnés à titre indicatif et ne sont pas nécessairement complets. Leggett n'a pas testé tous les services, équipements ou installations et ne peut donc pas en garantir les spécificités.

Les informations pour les achats hors-plan sont donnés à titre indicatif seulement. La finition de la propriété peut varier. Les acheteurs sont invités à engager un spécialiste pour vérifier les plans et les spécifications énoncées dans leur contrat d'achat avec le promoteur.



DESCRIPTION

Avec quatre appartements au total, y compris celui du gardien, ainsi qu'un nouveau programme immobilier à vendre sur le terrain voisin, cette propriété constitue déjà une excellente opportunité d'investissement. À cela s'ajoute le potentiel futur de deux hectares supplémentaires de terrain, qui pourraient très bien devenir constructibles à l'avenir.

Rez-de-chaussée

- Appartement T2
- Chaufferie
- Atelier

Au premier étage,

- Chambre 1 - 16 m²,
- Bureau / Chambre 2 - 19 m²,
- Salon - 43 m²,
- Salon - 40 m²
- Cuisine - 13 m²
- WC
- Salle de bains - 12 m²,
- Hall - 8 m²,
- Dégagement - 5 m²,
- Balcon/terrasse - 27 m².

Au deuxième étage

- Buanderie - 21 m²
- Salle de bain - 12,50 m²
- WC
- Salon - 39 m²,
- Salle de sport - 42 m²
- Chambre 3 - 12,50 m²
- Chambre 4 - 18,50 m².

Au troisième étage

- Grenier ouvert d'aménager
- Salle d'archive
- Chambre 5 - 12 m²,
- Chambre 6 - 10 m².

À l'extérieur

- Piscine chauffée PAC 55m²
- Local technique piscine

TAXES LOCALES

Taxe habitation: EUR

NOTES