

Maison contemporaine de plain-pied avec double garage et jardin clos à Montpon-Ménéstérol

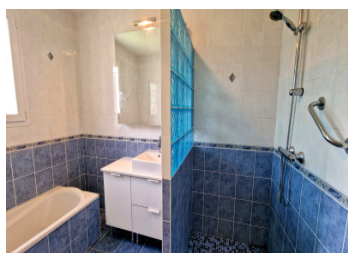


INFORMATION

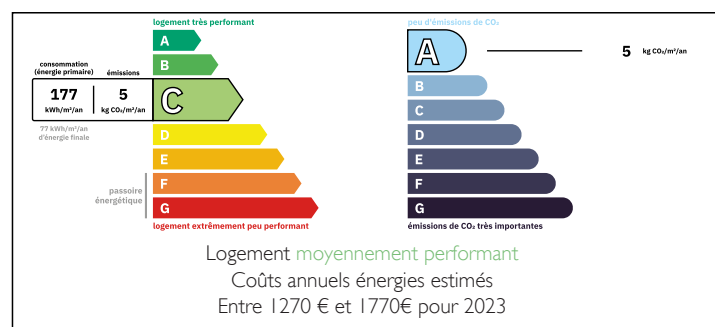
Ville:	Montpon-Ménéstérol
Département:	Dordogne
Ch:	3
SdB:	1
Surface:	92 m ²
Terrain:	1087 m ²

RÉSUMÉ

Cette agréable maison contemporaine de plain-pied bénéficie d'un environnement calme tout en restant à quelques minutes du centre-ville, des commerces, du collège et de toutes les commodités. Implantée sur un terrain clos de 1 080 m², elle offre trois chambres, une belle pièce de vie lumineuse, un double garage et un jardin sécurisé idéal pour les familles et les animaux.

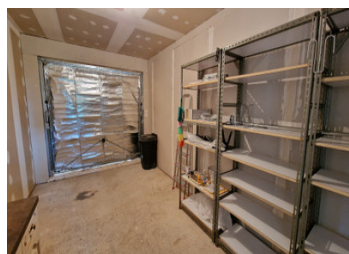


DPE



NB. Les prix cités font référence à des transactions en euros. Les fluctuations des taux de change ne sont pas de la responsabilité de l'agence ou de ceux qui la représentent. L'agence et ses représentants ne sont pas autorisés à faire ou donner des garanties relatives à la propriété. Ces indications ne font pas partie d'une offre ou d'un contrat et ne doivent pas être considérées comme des déclarations ou des représentations de faits, mais comme une représentation générale de la propriété. Toutes les superficies, les mesures ou les distances sont approximatives. Les textes, photographies et plans sont seulement donnés à titre indicatif et ne sont pas nécessairement complets. Leggett n'a pas testé tous les services, équipements ou installations et ne peut donc pas en garantir les spécificités.

Les informations pour les achats hors-plan sont donnés à titre indicatif seulement. La finition de la propriété peut varier. Les acheteurs sont invités à engager un spécialiste pour vérifier les plans et les spécifications énoncées dans leur contrat d'achat avec le promoteur.



TAXES LOCALES

Taxe foncière: **993 EUR**

Taxe habitation: **EUR**

NOTES

DESCRIPTION

Dans un quartier résidentiel recherché de Montpon-Ménéstérol, découvrez cette maison fonctionnelle et parfaitement entretenue qui allie confort, praticité et qualité de vie.

L'habitation se compose d'une vaste pièce de vie lumineuse d'environ 42 m² avec séjour, espace repas et cuisine ouverte aménagée, idéale pour recevoir famille et amis.

L'espace nuit comprend trois chambres confortables, une salle de bains rénovée équipée d'une baignoire et d'une douche à l'italienne, un WC indépendant ainsi qu'un cellier/buanderie très pratique au quotidien.

À l'extérieur, la propriété est implantée en retrait de la route sur une parcelle plate et entièrement clôturée de 1 080 m². Une terrasse avec store ainsi qu'un espace barbecue permettent de profiter pleinement des beaux jours dans un cadre paisible et sécurisé.

Prestations complémentaires :

Double garage attenant

Chauffage électrique au sol

Double vitrage

Placards intégrés

Visiophone

Abri de jardin / abri bois

Raccordement câble

Cuisine et salle de bains récemment modernisées

Taxe foncière : 990 €

Localisation :

Montpon-Ménéstérol est une commune dynamique de la Dordogne offrant tous les services de proximité : commerces, supermarchés, établissements scolaires, professionnels de santé, associations sportives et gare SNCF avec liaisons vers Bordeaux et Périgueux. La maison bénéficie d'un emplacement privilégié alliant tranquillité et proximité immédiate des commodités.