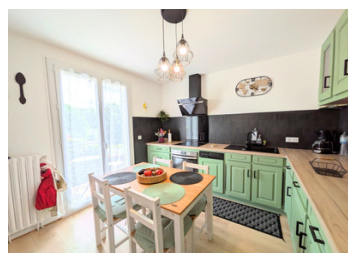
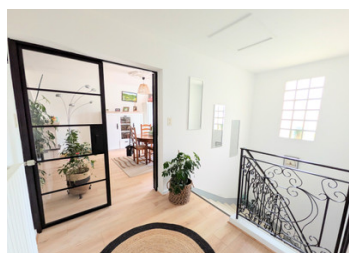


Maison de Ville Spacieuse avec 3 Chambres, Appartement Indépendant et Jardins à Saint-Yrieix-la-Perche



INFORMATION

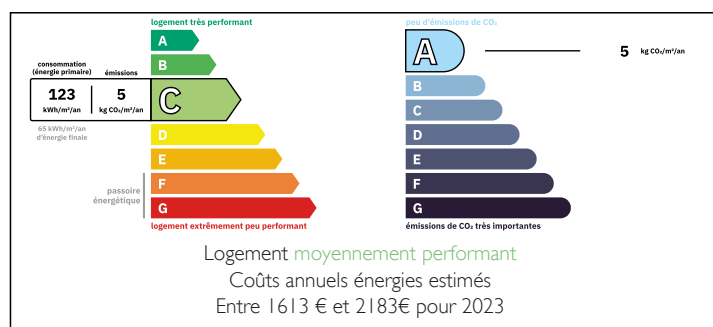
Ville:	Saint-Yrieix-la-Perche
Département:	Haute-Vienne
Ch:	3
SdB:	1
Surface:	138 m ²
Terrain:	610 m ²



RÉSUMÉ

À quelques minutes à pied seulement du centre de la dynamique ville de marché de Saint-Yrieix-la-Perche, cette propriété soigneusement entretenue offre des espaces de vie lumineux, un agencement flexible et l'avantage supplémentaire d'un appartement indépendant avec potentiel locatif saisonnier. Avec des jardins à l'avant et à l'arrière, un garage, une pompe à chaleur récente et le tout-à-l'égout, cette maison conviendra parfaitement à une famille, à des retraités ou à toute personne souhaitant bénéficier d'un revenu complémentaire.

DPE



NB. Les prix cités font référence à des transactions en euros. Les fluctuations des taux de change ne sont pas de la responsabilité de l'agence ou de ceux qui la représentent. L'agence et ses représentants ne sont pas autorisés à faire ou donner des garanties relatives à la propriété. Ces indications ne font pas partie d'une offre ou d'un contrat et ne doivent pas être considérées comme des déclarations ou des représentations de faits, mais comme une représentation générale de la propriété. Toutes les superficies, les mesures ou les distances sont approximatives. Les textes, photographies et plans sont seulement donnés à titre indicatif et ne sont pas nécessairement complets. Leggett n'a pas testé tous les services, équipements ou installations et ne peut donc pas en garantir les spécificités.

Les informations pour les achats hors-plan sont donnés à titre indicatif seulement. La finition de la propriété peut varier. Les acheteurs sont invités à engager un spécialiste pour vérifier les plans et les spécifications énoncées dans leur contrat d'achat avec le promoteur.



DESCRIPTION

Située à proximité immédiate des commerces, restaurants, cafés et services de Saint-Yrieix-la-Perche, cette maison sur sous-sol offre un cadre de vie confortable, pratique et polyvalent.

Le rez-de-chaussée se compose d'espaces particulièrement fonctionnels. L'entrée, dotée d'un sol carrelé, dispose de rangements aménagés sous l'escalier. Elle dessert une buanderie ainsi qu'une cave, tandis qu'une porte à l'arrière permet un accès direct au jardin. La maison bénéficie également d'une pompe à chaleur moderne installée en 2022, garantissant un meilleur confort thermique et une consommation énergétique optimisée.

À ce même niveau se trouve un grand garage avec porte électrique et plafond isolé, offrant un espace sécurisé pour le stationnement ainsi qu'un volume de rangement appréciable.

Un élégant escalier agrémenté d'une rampe en fer forgé mène à l'étage principal. Le séjour-salle à manger de 29 m², spacieux et baigné de lumière naturelle, s'ouvre sur un balcon, créant un espace convivial idéal pour se détendre ou recevoir. Les propriétaires ont apporté une touche contemporaine à l'intérieur grâce à de jolies portes vitrées aux finitions métalliques noires, qui renforcent la luminosité et l'impression d'espace.

La cuisine équipée de 11,8 m² comprend une plaque de cuisson électrique, un four et une hotte aspirante. Elle bénéficie également d'un accès direct au balcon. L'ensemble de la maison est équipé de double vitrage.

L'espace nuit comprend trois chambres d'environ 13 m², 11,4 m² et 9,8 m². La chambre principale dispose d'un beau parquet, tandis que toutes les pièces profitent d'une agréable luminosité.

La salle d'eau de 4,3 m², élégamment aménagée

TAXES LOCALES

Taxe habitation: EUR

NOTES