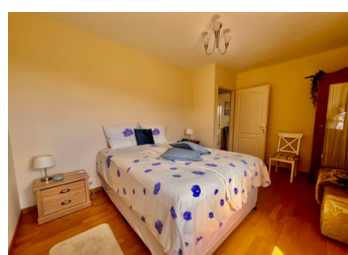
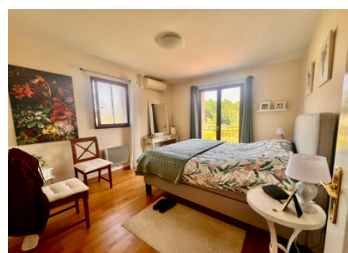


Charmante maison moderne, trois chambres construite en 2010, un grand jardin offrant une vue sur la campagne

EXCLUSIF



## INFORMATION

Ville:	Fursac
Département:	Creuse
Ch:	3
SdB:	2
Surface:	163 m <sup>2</sup>
Terrain:	3726 m <sup>2</sup>

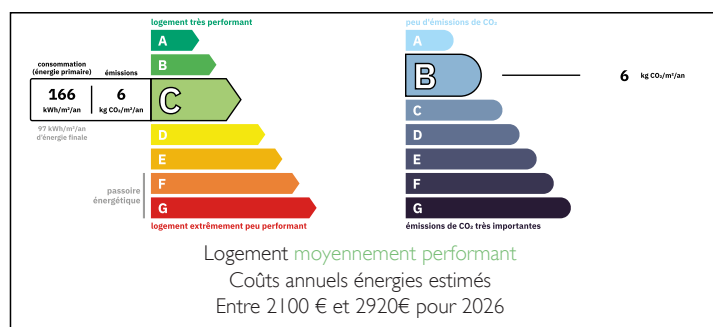
## RÉSUMÉ

Située un peu en hauteur, cette maison d'architecte impressionne par son allure. Située dans un village offrant toutes les commodités (boulangerie, épicerie, restaurant, bar, médecin et pharmacie), elle se trouve à moins de 10 km d'une petite ville.

Construite en 2010, la propriété bénéficie de finitions haut de gamme.

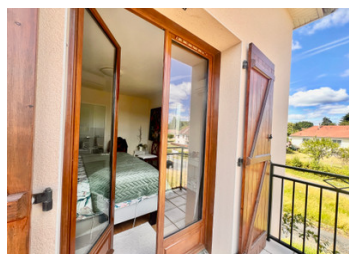
Elle est équipée de double vitrage, de tout-à-l'égout, d'un chauffage aérothermique et d'un chauffage au sol. Vendue entièrement meublée, elle offre un confort optimal.

## DPE



NB. Les prix cités font référence à des transactions en euros. Les fluctuations des taux de change ne sont pas de la responsabilité de l'agence ou de ceux qui la représentent. L'agence et ses représentants ne sont pas autorisés à faire ou donner des garanties relatives à la propriété. Ces indications ne font pas partie d'une offre ou d'un contrat et ne doivent pas être considérées comme des déclarations ou des représentations de faits, mais comme une représentation générale de la propriété. Toutes les superficies, les mesures ou les distances sont approximatives. Les textes, photographies et plans sont seulement donnés à titre indicatif et ne sont pas nécessairement complets. Leggett n'a pas testé tous les services, équipements ou installations et ne peut donc pas en garantir les spécificités.

Les informations pour les achats hors-plan sont donnés à titre indicatif seulement. La finition de la propriété peut varier. Les acheteurs sont invités à engager un spécialiste pour vérifier les plans et les spécifications énoncées dans leur contrat d'achat avec le promoteur.



## DESCRIPTION

Une maison spacieuse et lumineuse comprenant :

Rez-de-chaussée : un hall d'entrée menant à un grand salon,(30m<sup>2</sup>), avec cheminée et portes-fenêtres donnant sur la terrasse. Grande cuisine moderne ,(22.22m<sup>2</sup>) avec placards hauts et bas intégrés, four, plaque de cuisson et hotte aspirante. Grand cellier/buanderie avec de nombreux rangements.

Salle à manger séparée,(14m<sup>2</sup>), attenante à la cuisine et bureau,(9m<sup>2</sup>), à l'avant de la maison donnant sur l'allée, pouvant également servir de chambre au rez-de-chaussée.

On trouve également des toilettes séparées à ce niveau et une porte menant au sous-sol.

Premier étage : trois chambres doubles, ,(13.50,12.63m<sup>2</sup>,13.20m<sup>2</sup>),dont la chambre principale avec dressing, salle de bains privative avec douche, meuble vasque double et toilettes. La suite parentale bénéficie d'un balcon donnant sur le jardin. La deuxième chambre dispose également d'un balcon. Les trois chambres sont en excellent état et possèdent un parquet.

Une salle d'eau familiale avec toilettes et carrelage mural et au sol.

Au sous-sol se trouve un grand garage avec trois portes électriques indépendantes, dont une suffisamment haute pour accueillir un camping-car. On y trouve également un atelier, un espace de rangement, une buanderie, des toilettes et une mezzanine accessible par un escalier intérieur. L'ensemble du sous-sol est doté d'un sol en béton, avec points d'eau et éclairage. La surface totale du sous-sol est d'environ 100 m<sup>2</sup>.

Le rez-de-chaussée est entièrement carrelé et équipé d'un chauffage au sol électrique. À l'étage, des radiateurs électriques et un système de

## TAXES LOCALES

**Taxe foncière: 1595 EUR**

**Taxe habitation: EUR**

## NOTES