

Magnifique Château Clé en Main avec Piscine, Parc Arboré et Prestations de Luxe Exceptionnelles



INFORMATION

Ville:	Vaux-sur-Vienne
Département:	Vienne
Ch:	12
SdB:	8
Surface:	600 m ²
Terrain:	37470 m ²

RÉSUMÉ

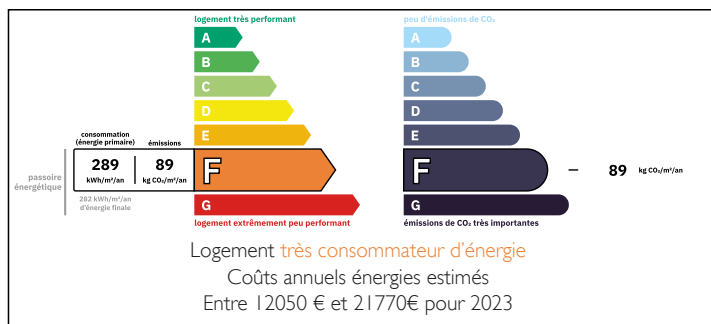
Superbe château du XVIII^e siècle, entièrement rénové avec goût, offrant un cadre de vie élégant, confortable et prêt à vivre.

La propriété comprend 18 pièces au total, dont 8 chambres dans le château, de belles pièces de réception lumineuses, des cheminées d'origine et de nombreux éléments anciens préservés. L'ensemble forme une véritable maison familiale de caractère, avec un excellent potentiel pour une activité d'accueil, d'événements ou de retraites.

Les dépendances incluent une maison de gardien, des hébergements invités, des granges, garages et autres bâtiments, offrant de multiples possibilités d'usage.

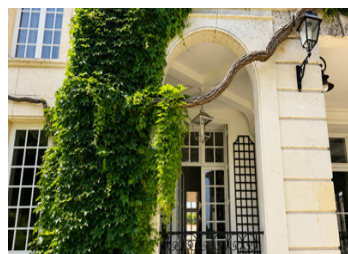
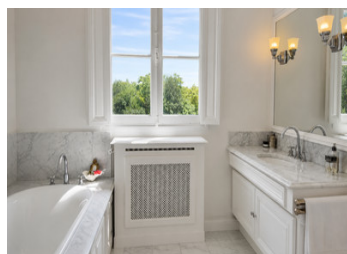
Situé dans un parc privé avec piscine chauffée et vues dégagées sur la campagne, le domaine bénéficie d'un environnement calme sans être isolé.

DPE



NB. Les prix cités font référence à des transactions en euros. Les fluctuations des taux de change ne sont pas de la responsabilité de l'agence ou de ceux qui la représentent. L'agence et ses représentants ne sont pas autorisés à faire ou donner des garanties relatives à la propriété. Ces indications ne font pas partie d'une offre ou d'un contrat et ne doivent pas être considérées comme des déclarations ou des représentations de faits, mais comme une représentation générale de la propriété. Toutes les superficies, les mesures ou les distances sont approximatives. Les textes, photographies et plans sont seulement donnés à titre indicatif et ne sont pas nécessairement complets. Leggett n'a pas testé tous les services, équipements ou installations et ne peut donc pas en garantir les spécificités.

Les informations pour les achats hors-plan sont donnés à titre indicatif seulement. La finition de la propriété peut varier. Les acheteurs sont invités à engager un spécialiste pour vérifier les plans et les spécifications énoncées dans leur contrat d'achat avec le promoteur.



DESCRIPTION

Rez-de-chaussée

- * Hall d'entrée : 15 m²
- * Salle à manger avec cheminée et accès à la terrasse couverte : 36,4 m²
- * Salon de réception avec cheminée en marbre et bow-window : 51,6 m²
- * Cuisine équipée avec cheminée et poutres apparentes : 29,5 m²
- * Arrière-cuisine / Cellier : 7,1 m²
- * Buanderie : 11,3 m²
- * Couloir avec escalier de service : 16,4 m²
- * WC invités : 2,7 m²

Premier étage

- * Palier et dégagements : 26,2 m²
- * Suite parentale : 29,1 m²
- * Salle de bains avec baignoire, douche à l'italienne et WC : 11,3 m²
- * Balcon avec vue sur le parc
- * Chambre 2 : 25,9 m²
- * Cheminée en marbre
- * Chambre 3 : 24 m²
- * Chambre 4 : 23,1 m²
- * Chambre 5 : 21,3 m²
- * Salle d'eau privative : 2,4 m²
- * Salle de bains familiale avec WC : 8,3 m²
- * Chambre 6 : 16,5 m²
- * Salle d'eau avec WC : 3,7 m²

Deuxième étage

- * Palier et dégagements : 21,5 m²
- * Chambre 7 : 24 m²
- * Chambre 8 : 17,75 m²
- * Chambre 9 / Bureau : 14,45 m²
- * Salle d'eau avec WC : 5,15 m²
- * Grenier aménageable : 49 m²

Logements indépendants

Maison de gardien (env. 120 m²)

TAXES LOCALES

Taxe foncière: 5460 EUR

Taxe habitation: EUR

NOTES