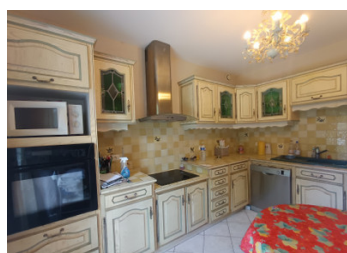
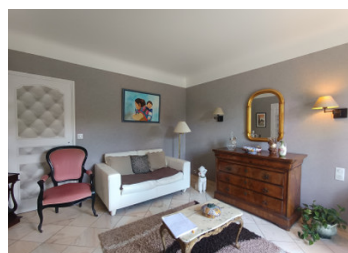


Grande Maison dominante proche Périgueux avec grand parc de plus d'un hectare avec piscine



INFORMATION

Ville:	Périgueux
Département:	Dordogne
Ch:	4
SdB:	2
Surface:	197 m ²
Terrain:	12000 m ²

RÉSUMÉ

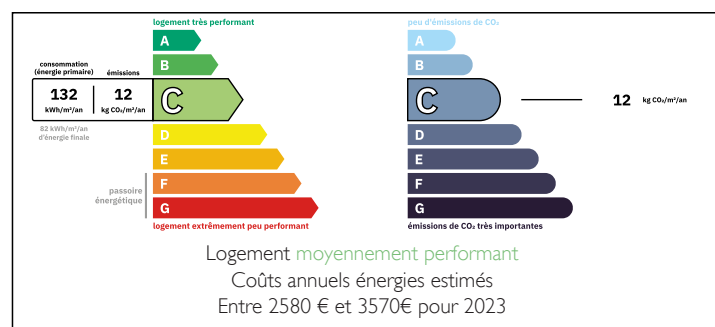
Maison de caractère type périgourdine, en partie rénovée, offrant de beaux volumes et un fort potentiel d'aménagement. Idéale pour une famille, elle dispose d'un vaste double salon avec cheminée ouverte et moulures, ainsi que de la possibilité de créer jusqu'à 6 chambres.

La propriété comprend également une dépendance avec garage et s'étend sur un magnifique parc arboré de plus d'un hectare. Une piscine complète cet environnement privilégié.

Confort assuré grâce au double vitrage, à la pompe à chaleur et à un bon classement énergétique (DPE C).

Située à la campagne dans un environnement calme et verdoyant, tout en restant proche des commodités, cette maison séduira les amateurs d'espace, de nature et de tranquillité.

DPE



NB. Les prix cités font référence à des transactions en euros. Les fluctuations des taux de change ne sont pas de la responsabilité de l'agence ou de ceux qui la représentent. L'agence et ses représentants ne sont pas autorisés à faire ou donner des garanties relatives à la propriété. Ces indications ne font pas partie d'une offre ou d'un contrat et ne doivent pas être considérées comme des déclarations ou des représentations de faits, mais comme une représentation générale de la propriété. Toutes les superficies, les mesures ou les distances sont approximatives. Les textes, photographies et plans sont seulement donnés à titre indicatif et ne sont pas nécessairement complets. Leggett n'a pas testé tous les services, équipements ou installations et ne peut donc pas en garantir les spécificités.

Les informations pour les achats hors-plan sont donnés à titre indicatif seulement. La finition de la propriété peut varier. Les acheteurs sont invités à engager un spécialiste pour vérifier les plans et les spécifications énoncées dans leur contrat d'achat avec le promoteur.



DESCRIPTION

Laissez-vous séduire par cette charmante maison de style périgourdin, en partie rénovée, offrant un très beau potentiel d'aménagement et de vastes volumes pour accueillir tous vos projets.

Cette propriété familiale se compose notamment d'un magnifique double salon de réception avec cheminée ouverte et moulures, créant une atmosphère chaleureuse et authentique. La configuration actuelle permet d'envisager jusqu'à 6 chambres, idéale pour une grande famille ou pour recevoir.

Vous profiterez également d'une dépendance avec garage, offrant de nombreuses possibilités de stockage, d'atelier ou d'aménagement complémentaire.

À l'extérieur, un superbe parc arboré de plus d'un hectare entoure la propriété, garantissant intimité, tranquillité et un cadre naturel privilégié. La piscine complète parfaitement cet environnement propice à la détente.

Côté confort, la maison bénéficie de prestations appréciables : double vitrage, pompe à chaleur et excellente performance énergétique avec un classement DPE en C.

Située à proximité des commodités tout en étant en pleine campagne, cette propriété offre un équilibre rare entre praticité et sérénité.

Un bien plein de charme et de potentiel, où le calme n'a véritablement pas de prix.

À découvrir sans tarder.

Les informations sur les risques auxquels ce bien est exposé sont disponibles sur le site Géorisques : <https://www.georisques.gouv.fr>

TAXES LOCALES

Taxe foncière: 1 600 EUR

Taxe habitation: EUR

NOTES