

## Impressionnante maison en pierre de 4 chambres avec piscine et jardin à deux pas des commerces



## INFORMATION

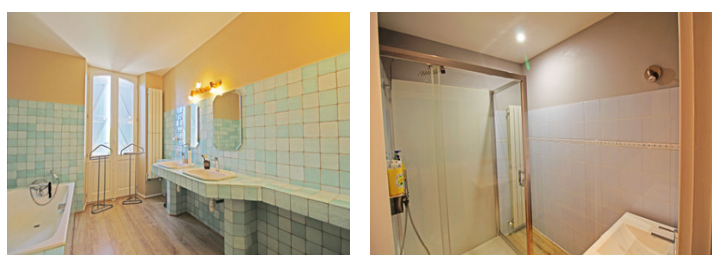
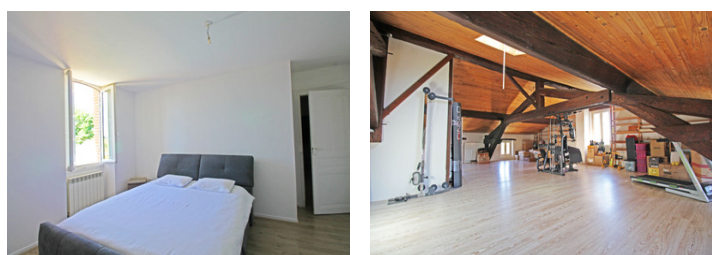
Ville:	La Tour-du-Crieu
Département:	Ariège
Ch:	4
SdB:	2
Surface:	230 m <sup>2</sup>
Terrain:	800 m <sup>2</sup>

## RÉSUMÉ

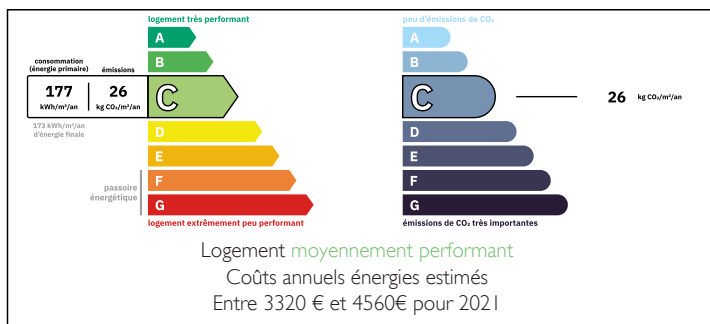
Découvrez cette grande maison en pierre au cœur du village dynamique de La Tour du Crieu. Bénéficiant d'un jardin clos et une piscine, il allie charme traditionnel et confort moderne dans un emplacement idéal.

La propriété dispose d'un salon et salle à manger spacieux et lumineux avec un insert et une cuisine pratique, le tout avec une hauteur sous plafond généreuse et des éléments de caractère. Il y a quatre chambres de bonne taille, une salle de bains, et une salle d'eau. Le grenier est actuellement utilisé comme salle de sport/salle de jeux, mais offre la possibilité d'ajouter des chambres, un bureau et une salle de bains.

À quelques centaines de mètres des commerces locaux et à une courte distance en voiture de la grande ville de Pamiers, l'emplacement est pratique mais dans un village avec beaucoup de possibilités



## DPE



NB. Les prix cités font référence à des transactions en euros. Les fluctuations des taux de change ne sont pas de la responsabilité de l'agence ou de ceux qui la représentent. L'agence et ses représentants ne sont pas autorisés à faire ou donner des garanties relatives à la propriété. Ces indications ne font pas partie d'une offre ou d'un contrat et ne doivent pas être considérées comme des déclarations ou des représentations de faits, mais comme une représentation générale de la propriété. Toutes les superficies, les mesures ou les distances sont approximatives. Les textes, photographies et plans sont seulement donnés à titre indicatif et ne sont pas nécessairement complets. Leggett n'a pas testé tous les services, équipements ou installations et ne peut donc pas en garantir les spécificités.

Les informations pour les achats hors-plan sont donnés à titre indicatif seulement. La finition de la propriété peut varier. Les acheteurs sont invités à engager un spécialiste pour vérifier les plans et les spécifications énoncées dans leur contrat d'achat avec le promoteur.



## TAXES LOCALES

**Taxe foncière:** 2109 EUR

**Taxe habitation:** EUR

## NOTES

## DESCRIPTION

Dans le village de La Tour du Crieu, vous trouverez cette impressionnante propriété en pierre, parfaite pour ceux qui recherchent le confort moderne et la charme traditionnelle. Un chemin de gravier mène à l'aire de stationnement spacieuse et au jardin clôturé. À l'arrière de la maison est une piscine d'eau salée et terrasse, idéal pour se détendre après une journée chaude et entouré par une grande haie pour vous donner beaucoup d'intimité.

La porte en bois traditionnelle s'ouvre sur un couloir spacieux, avec accès au salon ainsi qu'à une toilette pratique au rez-de-chaussée. Le salon principal a un insert au bois et beaucoup d'espace pour se détendre, manger ou recevoir des amis. Tout le rez-de-chaussée bénéficie de belle hauteur sous plafond et beaucoup de lumière des grandes fenêtres de chaque côté de la propriété. Il y a une cuisine avec accès à la terrasse arrière, une buanderie, et un petit garage idéal pour un atelier ou un stockage de vélo/moto.

Un escalier en bois mène à une grande palier au premier étage avec beaucoup de lumière des fenêtres à double hauteur de chaque côté de la propriété. Il y a quatre chambres et deux salles d'eau, une avec double vasque et baignoire, et l'autre avec une douche.

Au dernier étage, les propriétaires actuels ont une salle de jeux/une salle de sport. Cependant, si les futurs propriétaires ont besoin d'espace supplémentaire, il y a beaucoup de place pour créer des chambres supplémentaires, un bureau...