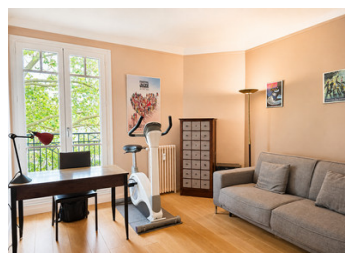


Proche RER Le Vésinet Centre, 4 pièces rénové, étage élevé, balcon, ascenseur, cave et chambre de service



INFORMATION

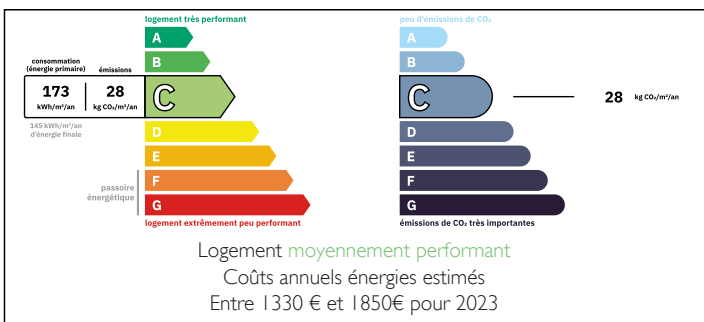
Ville:	Le Vésinet
Département:	Yvelines
Ch:	2
SdB:	1
Surface:	89 m ²
Exterieur:	6 m ²



RÉSUMÉ

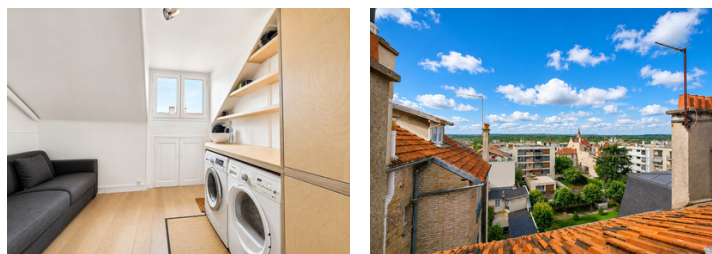
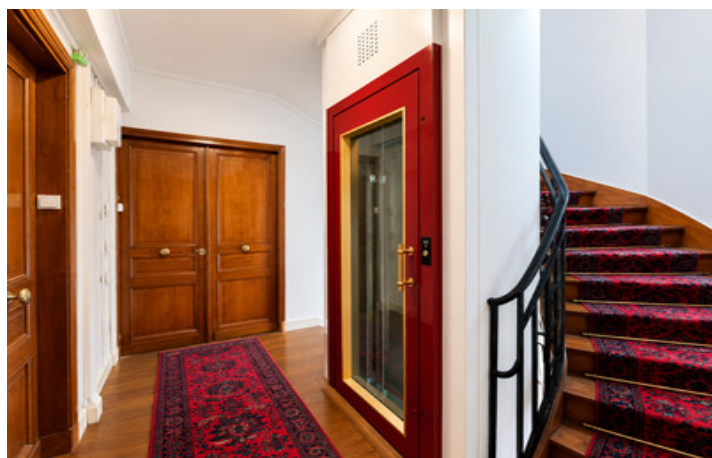
Le Vésinet Centre – RER à 400m. Au 4e étage avec ascenseur d'un immeuble 1930, appartement traversant rénové traversant de 85 m² Carrez avec une pièce annexe de 8,70 m² en plus au 5ème étage à usage de buanderie actuellement (bureau ou chambre d'appoint possible). En excellent état, avec peintures récentes, il comprend une galerie d'entrée, un séjour/salle à manger de 32 m² ouvrant sur balcon filant, une cuisine indépendante équipée (Miele), deux chambres avec rangements sur mesure, salle d'eau lumineuse avec fenêtre et WC séparés avec lave-mains. Cave, DPE C, fibre, double vitrage récent et commerces à proximité.

DPE



NB. Les prix cités font référence à des transactions en euros. Les fluctuations des taux de change ne sont pas de la responsabilité de l'agence ou de ceux qui la représentent. L'agence et ses représentants ne sont pas autorisés à faire ou donner des garanties relatives à la propriété. Ces indications ne font pas partie d'une offre ou d'un contrat et ne doivent pas être considérées comme des déclarations ou des représentations de faits, mais comme une représentation générale de la propriété. Toutes les superficies, les mesures ou les distances sont approximatives. Les textes, photographies et plans sont seulement donnés à titre indicatif et ne sont pas nécessairement complets. Leggett n'a pas testé tous les services, équipements ou installations et ne peut donc pas en garantir les spécificités.

Les informations pour les achats hors-plan sont donnés à titre indicatif seulement. La finition de la propriété peut varier. Les acheteurs sont invités à engager un spécialiste pour vérifier les plans et les spécifications énoncées dans leur contrat d'achat avec le promoteur.



TAXES LOCALES

Taxe foncière: 1 480 EUR

Taxe habitation: EUR

NOTES

DESCRIPTION

Appartement traversant en excellent état avec balcon, cave et pièce annexe proche du RER Le Vésinet Centre.

Au 4e étage avec ascenseur d'un immeuble des années 1930, cet appartement traversant de 85,07 m² Carrez se distingue par son excellent état général, ses peintures récentes, sa distribution confortable et ses annexes utiles.

Avec la pièce annexe de 8,7 m² aménagée en buanderie actuellement située au 5e étage, en retenant une pondération prudente d'environ 4 m² pour cette surface complémentaire, la surface pondérée peut être estimée à environ 89 m²,

Distribution intérieure

L'appartement s'ouvre sur une galerie d'entrée d'environ 10 m², qui dessert harmonieusement les différentes pièces.

La pièce de vie, d'environ 32 m², réunit séjour et salle à manger. Elle bénéficie d'une belle hauteur sous plafond d'environ 2,75 m, d'un parquet en chêne massif récent et d'un accès direct au balcon filant d'environ 6 m². Les volumes, la lumière et l'état de présentation permettent une installation rapide.

La cuisine indépendante, d'environ 9 m², est équipée et fonctionnelle. Les équipements mentionnés comprennent notamment des éléments Miele, avec four vapeur et four mixte micro-ondes/traditionnel.

L'espace nuit comprend deux chambres :

- une première chambre d'environ 15 m², avec placard intégré ;
- une seconde chambre d'environ 13 m², avec placard intégré et accès au balcon.

Une salle d'eau d'environ 4 m², avec fenêtre et sèche-serviettes, ainsi que des WC séparés avec lave-mains et fenêtre, complètent le plan principal.

Annexes et prestations

Une pièce annexe aménagée se situe juste au-dessus de l'appartement, au 5e étage, accessible par l'escalier. Elle est actuellement organisée...