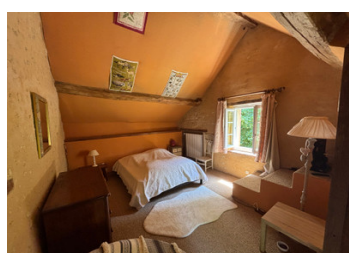


Ravissante longère située au cœur du Perche



INFORMATION

Ville:	Dame-Marie
Département:	Orne
Ch:	4
SdB:	1
Surface:	140 m ²
Terrain:	3680 m ²

RÉSUMÉ

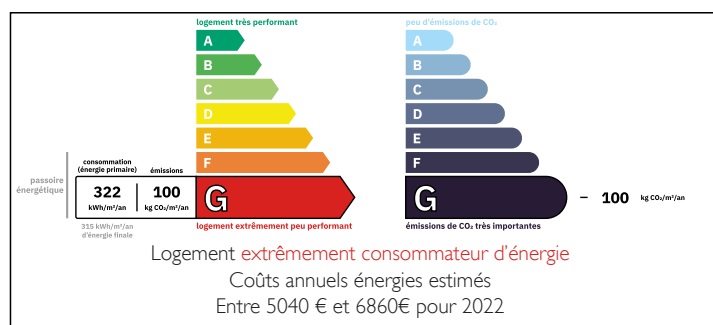
Cette ancienne longère est idéalement située, au calme, sans voisin et sans vis à vis, à moins de 10 minutes de Bellême et à 15 minutes de la gare de Nogent le Rotrou.

La propriété de 140 m² habitables est implantée sur un parc arboré de presque 4000 m².

Une grange, faisant face à la maison principale, offre un formidable potentiel d'agrandissement sur deux niveaux.

Un endroit rare et charmant à découvrir au plus vite!

DPE



NB. Les prix cités font référence à des transactions en euros. Les fluctuations des taux de change ne sont pas de la responsabilité de l'agence ou de ceux qui la représentent. L'agence et ses représentants ne sont pas autorisés à faire ou donner des garanties relatives à la propriété. Ces indications ne font pas partie d'une offre ou d'un contrat et ne doivent pas être considérées comme des déclarations ou des représentations de faits, mais comme une représentation générale de la propriété. Toutes les superficies, les mesures ou les distances sont approximatives. Les textes, photographies et plans sont seulement donnés à titre indicatif et ne sont pas nécessairement complets. Leggett n'a pas testé tous les services, équipements ou installations et ne peut donc pas en garantir les spécificités.

Les informations pour les achats hors-plan sont donnés à titre indicatif seulement. La finition de la propriété peut varier. Les acheteurs sont invités à engager un spécialiste pour vérifier les plans et les spécifications énoncées dans leur contrat d'achat avec le promoteur.



DESCRIPTION

La maison principale est composée :

Au Rez de chaussée, d'un double séjour avec 2 belles cheminées et tomettes anciennes, (51m2) une cuisine et son arrière-cuisine, une grande chambre, une salle de bain, des toilettes indépendants et un palier avec des placards.

Au 1^{er} étage: Un premier palier, avec de grands placards , dessert deux chambres et un deuxième palier dessert une troisième chambre.

Des granges et écuries offrent un véritable potentiel d'agrandissement.

L'ensemble est implanté sur un parc arboré, comprenant un puit et un petit bassin.

Les informations sur les risques auxquels ce bien est exposé sont disponibles sur le site Géorisques : <https://www.georisques.gouv.fr>

TAXES LOCALES

Taxe foncière: **908 EUR**

Taxe habitation: **EUR**

NOTES