

Maison en pierre de plain-pied avec grand jardin près d'un lac de baignade

EXCLUSIF



INFORMATION

Ville:	Barbezières
Département:	Charente
Ch:	4
SdB:	1
Surface:	135 m ²
Terrain:	2588 m ²

RÉSUMÉ

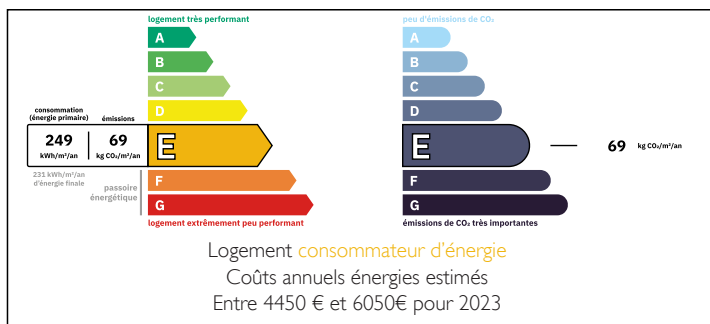
Maison en pierre de plain-pied avec grand jardin près d'un lac de baignade

Cette belle maison en pierre de plain-pied offre un parfait mélange de caractère, de confort et de vie à la campagne. Située sur un grand jardin, la propriété bénéficie d'un bel espace extérieur pour se détendre, recevoir, jardiner ou profiter des longues soirées d'été.

À l'intérieur, la maison comprend quatre chambres, une cuisine neuve, un salon accueillant, une salle d'eau et des toilettes séparées. L'ensemble de la maison se trouve au même niveau, offrant un agencement pratique et confortable, tout en conservant le charme d'une construction traditionnelle en pierre.

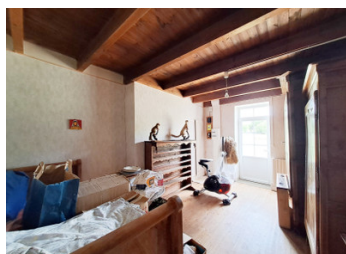
La propriété dispose également d'un garage, offrant un espace utile pour le stationnement ou le

DPE



NB. Les prix cités font référence à des transactions en euros. Les fluctuations des taux de change ne sont pas de la responsabilité de l'agence ou de ceux qui la représentent. L'agence et ses représentants ne sont pas autorisés à faire ou donner des garanties relatives à la propriété. Ces indications ne font pas partie d'une offre ou d'un contrat et ne doivent pas être considérées comme des déclarations ou des représentations de faits, mais comme une représentation générale de la propriété. Toutes les superficies, les mesures ou les distances sont approximatives. Les textes, photographies et plans sont seulement donnés à titre indicatif et ne sont pas nécessairement complets. Leggett n'a pas testé tous les services, équipements ou installations et ne peut donc pas en garantir les spécificités.

Les informations pour les achats hors-plan sont donnés à titre indicatif seulement. La finition de la propriété peut varier. Les acheteurs sont invités à engager un spécialiste pour vérifier les plans et les spécifications énoncées dans leur contrat d'achat avec le promoteur.



DESCRIPTION

L'emplacement est un véritable atout : la maison se trouve à proximité d'un agréable lac de baignade avec restaurant d'été, idéal pour profiter des beaux jours, des sorties en famille et des repas au bord de l'eau. La ville la plus proche est à seulement 10 minutes, avec bars, commerces et restaurants facilement accessibles.

Dimensions des pièces :

Cuisine : 27,4 m²

Salon : 29,7 m²

Chambre 1 : 15,5 m²

Chambre 2 : 14,4 m²

Chambre 3 : 14,5 m²

Chambre 4 : 13 m²

Chaufferie : 14,5 m²

Salle d'eau : 6,5 m²

Garage : 31 m²

Toilettes séparées : présentes

Les informations sur les risques auxquels ce bien est exposé sont disponibles sur le site Géorisques : <https://www.georisques.gouv.fr>

TAXES LOCALES

Taxe habitation: EUR

NOTES