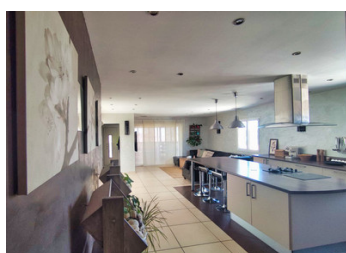
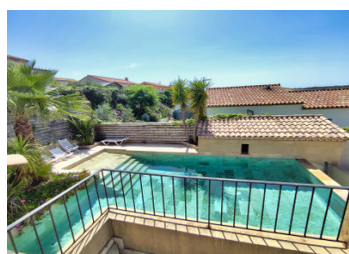


Villa contemporaine 6 chambres avec piscine à débordement et vue panoramique – Villeveyrac, Hérault



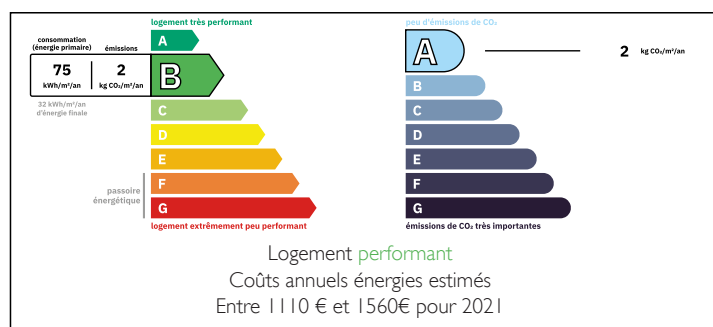
INFORMATION

Ville:	Villeveyrac
Département:	Hérault
Ch:	6
SdB:	2
Surface:	241 m ²
Terrain:	704 m ²

RÉSUMÉ

Située dans le village dynamique et recherché de Villeveyrac, à seulement 30 km de Montpellier, cette superbe villa contemporaine construite en 2011 offre environ 260 m² habitables sur un terrain clos et aménagé de 704 m², bénéficiant d'une vue dégagée exceptionnelle sur la campagne environnante.

DPE



NB. Les prix cités font référence à des transactions en euros. Les fluctuations des taux de change ne sont pas de la responsabilité de l'agence ou de ceux qui la représentent. L'agence et ses représentants ne sont pas autorisés à faire ou donner des garanties relatives à la propriété. Ces indications ne font pas partie d'une offre ou d'un contrat et ne doivent pas être considérées comme des déclarations ou des représentations de faits, mais comme une représentation générale de la propriété. Toutes les superficies, les mesures ou les distances sont approximatives. Les textes, photographies et plans sont seulement donnés à titre indicatif et ne sont pas nécessairement complets. Leggett n'a pas testé tous les services, équipements ou installations et ne peut donc pas en garantir les spécificités.

Les informations pour les achats hors-plan sont donnés à titre indicatif seulement. La finition de la propriété peut varier. Les acheteurs sont invités à engager un spécialiste pour vérifier les plans et les spécifications énoncées dans leur contrat d'achat avec le promoteur.



DESCRIPTION

Pensée pour une vie familiale confortable, la maison s'organise sur deux niveaux. Le niveau principal accueille une belle pièce de vie traversante d'environ 50 m² avec cuisine contemporaine équipée, ouverte sur une agréable véranda de 20 m² profitant pleinement des vues et donnant directement sur le jardin et la magnifique piscine à débordement au sel (8x6m).

Ce niveau comprend également quatre chambres, dont une suite parentale avec dressing, douche privative et accès direct au jardin. Trois autres chambres se partagent une salle d'eau familiale ainsi qu'un WC indépendant.

En rez-de-jardin, la propriété propose des espaces supplémentaires particulièrement appréciés avec deux chambres complémentaires, une salle d'eau avec WC, une salle de sport ainsi qu'une remarquable salle de cinéma d'environ 50 m². Une buanderie et un garage complètent ce niveau.

Sécurisée et entièrement clôturée, la propriété dispose de stationnements pour plusieurs véhicules et bénéficie de prestations modernes de qualité : climatisation réversible dans toute la maison, panneaux solaires, adoucisseur d'eau et aspiration centralisée.

Une propriété idéale pour une famille recherchant espace, confort moderne et qualité de vie dans un environnement privilégié au cœur de l'Hérault.

Toutes les mesures sont approximatives.

Les informations sur les risques auxquels ce bien est exposé sont disponibles sur le site Géorisques : <https://www.georisques.gouv.fr>

TAXES LOCALES

Taxe foncière: 2208 EUR

Taxe habitation: EUR

NOTES