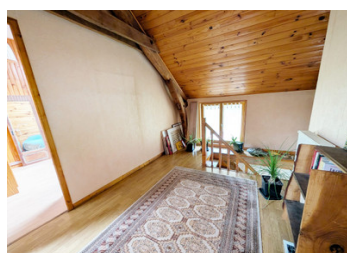


Une propriété en pierre pleine de charme, dotée d'un vaste espace de vie, d'un terrain et de dépendances.



INFORMATION

Ville:	Saint-Marc-à-Loubaud
Département:	Creuse
Ch:	3
SdB:	1
Surface:	105 m ²
Terrain:	3728 m ²

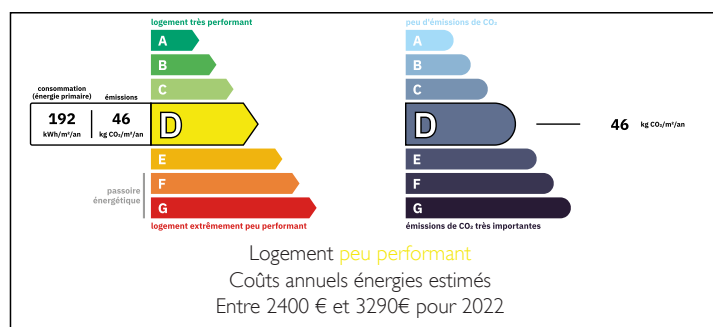


RÉSUMÉ

Nichée dans un cadre rural paisible, cette charmante maison en pierre allie le charme traditionnel à un confort de vie familial. Avec ses poutres apparentes, ses murs en pierre et ses pièces spacieuses, cette propriété est idéale comme résidence principale, maison de vacances ou refuge à la campagne.

Située sur une route sans issue très calme, la propriété bénéficie d'un cadre paisible avec très peu de circulation, ce qui en fait un lieu idéal pour ceux qui recherchent la tranquillité et la vie à la campagne. La maison se trouve à seulement 5 minutes du lac de Lavaud-Gelade et à 15 minutes du lac de Vassivière, l'un des plus beaux lacs de loisirs de la région, où l'on peut se baigner, se promener, faire du vélo, pêcher et pratiquer des sports nautiques, et qui offre également des restaurants au...

DPE



NB. Les prix cités font référence à des transactions en euros. Les fluctuations des taux de change ne sont pas de la responsabilité de l'agence ou de ceux qui la représentent. L'agence et ses représentants ne sont pas autorisés à faire ou donner des garanties relatives à la propriété. Ces indications ne font pas partie d'une offre ou d'un contrat et ne doivent pas être considérées comme des déclarations ou des représentations de faits, mais comme une représentation générale de la propriété. Toutes les superficies, les mesures ou les distances sont approximatives. Les textes, photographies et plans sont seulement donnés à titre indicatif et ne sont pas nécessairement complets. Leggett n'a pas testé tous les services, équipements ou installations et ne peut donc pas en garantir les spécificités.

Les informations pour les achats hors-plan sont donnés à titre indicatif seulement. La finition de la propriété peut varier. Les acheteurs sont invités à engager un spécialiste pour vérifier les plans et les spécifications énoncées dans leur contrat d'achat avec le promoteur.



DESCRIPTION

REZ-DE-CHAUSSÉE : - un vaste espace de vie - le cœur de la maison est constitué d'un impressionnant espace ouvert lumineux regroupant le salon et la salle à manger, avec une cuisine équipée, créant ainsi un cadre chaleureux et accueillant pour recevoir famille et amis. Un poêle à bois apporte une touche chaleureuse, complétée par le chauffage central au gaz pour un confort tout au long de l'année.

SOUS-SOL : l'un des principaux atouts de cette propriété est le grand garage et le sous-sol, offrant un espace de rangement exceptionnel, des possibilités d'atelier et un espace utilitaire. Cette partie comprend une buanderie, un chauffe-eau et suffisamment d'espace pour les loisirs, le matériel ou le rangement supplémentaire.

PREMIER ÉTAGE : un grand palier ouvert, 3 chambres, un bureau ou une petite 4e chambre, des toilettes

EXTÉRIEUR : un jardin à l'arrière de la maison offre un espace pour se détendre et profiter de la campagne. Juste en face de la propriété se trouve une parcelle de terrain supplémentaire, idéale pour les repas en plein air ou simplement pour profiter de la vue. Deux autres parcelles à proximité comprennent un abri à bois et un espace extérieur supplémentaire, qui serait parfait pour un potager.

Les informations sur les risques auxquels ce bien est exposé sont disponibles sur le site Géorisques : <https://www.georisques.gouv.fr>

TAXES LOCALES

Taxe habitation: EUR

NOTES