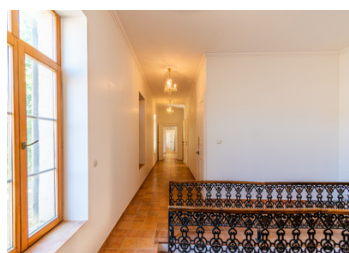
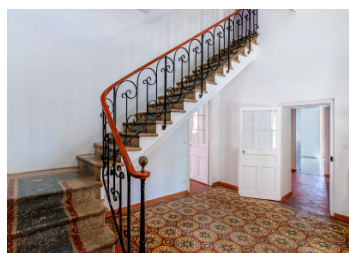


## Château d'exception | Site romain et templier | Proche Béziers & Narbonne



## INFORMATION

Ville:	Puisserguier
Département:	Hérault
Ch:	9
SdB:	3
Surface:	768 m <sup>2</sup>
Terrain:	9686 m <sup>2</sup>



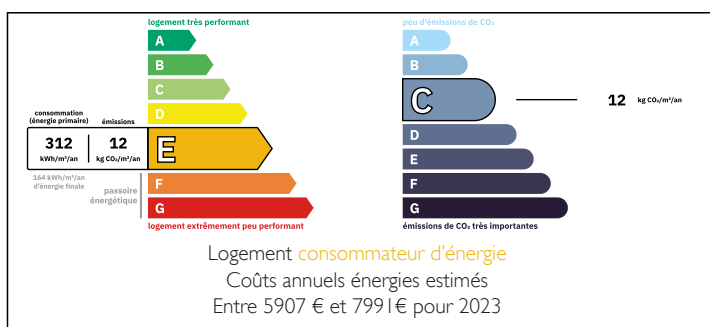
## RÉSUMÉ

Certaines propriétés sont belles. D'autres sont historiques. Très rares sont celles qui racontent plus de 2 400 ans d'histoire.

Au cœur des vignobles, à proximité de Puisserguier, le Château Milhau développe environ 1 076 m<sup>2</sup> habitables sur le site d'un ancien fort romain, lié au fil des siècles aux Templiers, au Canal du Midi et à Gustave Fayet. Cette propriété d'exception réunit de vastes pièces de réception, plusieurs espaces de vie, un logement indépendant, une seconde habitation, un ascenseur, un chauffage par géothermie et de nombreuses possibilités d'aménagement pour une résidence familiale, un projet touristique ou une activité professionnelle. Entouré d'un parc arboré, d'une oliveraie et offrant de magnifiques vues sur les vignobles et la campagne, ce domaine constitue une opportunité rare à seulement 20 minutes de Béziers et 30 minutes de Narbonne.

Le chateau est actuellement vide. Certaines...

## DPE



NB. Les prix cités font référence à des transactions en euros. Les fluctuations des taux de change ne sont pas de la responsabilité de l'agence ou de ceux qui la représentent. L'agence et ses représentants ne sont pas autorisés à faire ou donner des garanties relatives à la propriété. Ces indications ne font pas partie d'une offre ou d'un contrat et ne doivent pas être considérées comme des déclarations ou des représentations de faits, mais comme une représentation générale de la propriété. Toutes les superficies, les mesures ou les distances sont approximatives. Les textes, photographies et plans sont seulement donnés à titre indicatif et ne sont pas nécessairement complets. Leggett n'a pas testé tous les services, équipements ou installations et ne peut donc pas en garantir les spécificités.

Les informations pour les achats hors-plan sont donnés à titre indicatif seulement. La finition de la propriété peut varier. Les acheteurs sont invités à engager un spécialiste pour vérifier les plans et les spécifications énoncées dans leur contrat d'achat avec le promoteur.



## DESCRIPTION

Bienvenue au Château Milhau. Construit vers 1870 sur un site dont l'histoire remonte à plus de 2 400 ans, le Château Milhau est une propriété d'exception nichée au cœur des vignobles et des collines du Haut-Languedoc, à seulement quelques minutes de Puisseguier.

Bien avant l'édification du château actuel, un fort romain aurait occupé ce site dès 400 avant J.-C. Au Moyen Âge, il accueillait une commanderie hospitalière des Templiers, tandis que le chemin de Saint-Jacques-de-Compostelle traverse encore aujourd'hui le domaine.

C'est également sur ce site historique que naquit Catherine de Milhau, bien avant la construction du château actuel. Elle épousera plus tard Pierre-Paul Riquet, le génial concepteur du Canal du Midi, aujourd'hui inscrit au patrimoine mondial de l'UNESCO.

Quelques siècles plus tard, le château devint la résidence d'été de Gustave Fayet, célèbre artiste, collectionneur et mécène dont l'influence sur la vie culturelle du sud de la France demeure considérable. Son ami proche, le sculpteur Louis Paul, a lui aussi laissé son empreinte sur le domaine grâce à une sculpture toujours visible aujourd'hui. La propriété appartient ensuite à la famille de la célèbre Abbaye de Fontfroide.

Aujourd'hui, cet ensemble exceptionnel développe environ 1 076 m<sup>2</sup> habitables, associant le prestige d'un château, le confort moderne, un fort potentiel d'exploitation et l'un des cadres historiques les plus remarquables du sud de la France.

## LE CADRE

En arrivant devant le château, le regard est immédiatement attiré par son élégante façade dominée par sa tour centrale, entourée d'arbres majestueux qui veillent sur le domaine depuis...

## TAXES LOCALES

Taxe foncière: 5500 EUR

Taxe habitation: EUR

## NOTES