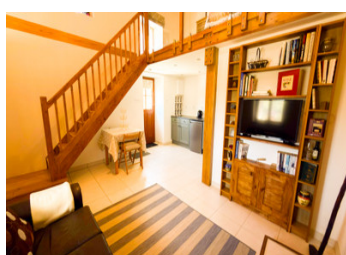


Magnifique ferme en pierre entièrement rénovée, comprenant un gîte, une annexe, une grange et deux hectares

EXCLUSIF



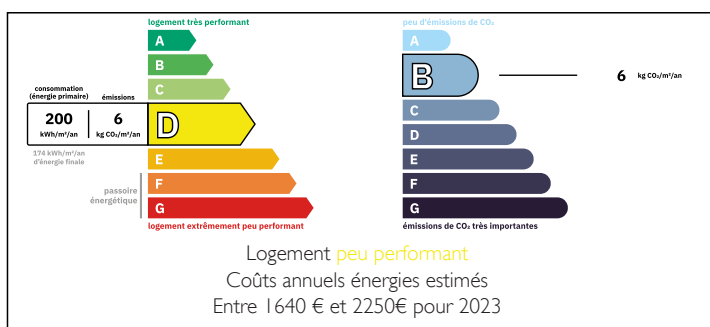
INFORMATION

Ville:	Châlus
Département:	Haute-Vienne
Ch:	4
SdB:	3
Surface:	180 m ²
Terrain:	19446 m ²

RÉSUMÉ

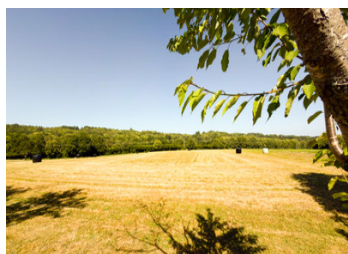
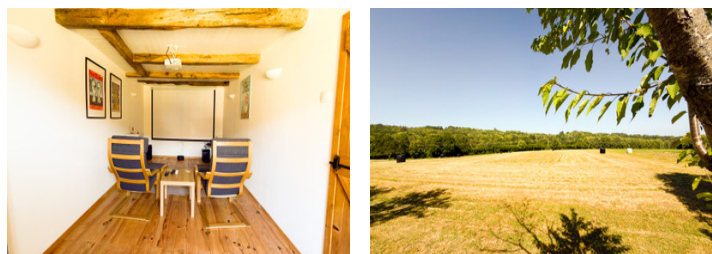
Cette superbe maison est située dans un petit hameau à quelques kilomètres de la ville historique de Chalus. Outre la maison principale, la propriété comprend un gîte indépendant, une annexe dotée d'une salle de cinéma et une immense grange, le tout sur un terrain de deux hectares offrant une vue panoramique sur la campagne française.

DPE



NB. Les prix cités font référence à des transactions en euros. Les fluctuations des taux de change ne sont pas de la responsabilité de l'agence ou de ceux qui la représentent. L'agence et ses représentants ne sont pas autorisés à faire ou donner des garanties relatives à la propriété. Ces indications ne font pas partie d'une offre ou d'un contrat et ne doivent pas être considérées comme des déclarations ou des représentations de faits, mais comme une représentation générale de la propriété. Toutes les superficies, les mesures ou les distances sont approximatives. Les textes, photographies et plans sont seulement donnés à titre indicatif et ne sont pas nécessairement complets. Leggett n'a pas testé tous les services, équipements ou installations et ne peut donc pas en garantir les spécificités.

Les informations pour les achats hors-plan sont donnés à titre indicatif seulement. La finition de la propriété peut varier. Les acheteurs sont invités à engager un spécialiste pour vérifier les plans et les spécifications énoncées dans leur contrat d'achat avec le promoteur.



DESCRIPTION

En entrant dans la maison principale, on découvre un salon magnifiquement rénové, avec un sol carrelé et des poutres apparentes. Celui-ci donne sur une cuisine moderne et bien équipée, offrant une vue sur le pré situé à l'arrière de la maison. On y trouve également des toilettes au rez-de-chaussée et une porte menant à une somptueuse terrasse couverte. À l'étage, vous trouverez trois chambres spacieuses, dont une avec salle d'eau attenante, ainsi qu'une salle de bains familiale et un espace pouvant servir de bureau – la maison est équipée d'une connexion Internet haut débit par fibre optique.

Juste à côté se trouve un gîte luxueux, aménagé selon les mêmes standards que la maison principale, avec un espace salon/salle à manger/cuisine ouvert, une salle de bains et une double hauteur sous plafond, ainsi qu'un charmant coin chambre double donnant sur le salon principal.

De l'autre côté de la maison principale se trouve une autre propriété composée de deux pièces : l'une est un magnifique salon lumineux avec des portes donnant sur le patio, et l'autre, une salle de cinéma dédiée équipée d'un écran géant, d'un projecteur et d'un système de son surround.

À l'étage se trouve un grand grenier prêt à être rénové pour créer des pièces supplémentaires, actuellement utilisé comme espace de rangement.

À gauche de ce bâtiment se trouve une grande grange, idéale pour le matériel de jardinage, les voitures ou pouvant éventuellement être transformée en écuries.

La propriété est entourée de deux hectares de prairie ; la vue...

TAXES LOCALES

Taxe habitation: EUR

NOTES