

Maison de campagne à rénover avec dépendances

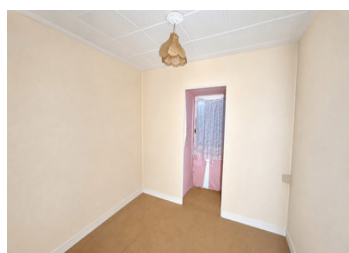


INFORMATION

Ville:	Haims
Département:	Vienne
Ch:	2
SdB:	1
Surface:	60 m2
Terrain:	1217 m2

RÉSUMÉ

Maison de campagne pleine de charme, située dans un environnement calme avec de belles vues dégagées. Elle se compose de plusieurs pièces offrant un beau potentiel de réaménagement, avec deux chambres et des dépendances incluant une écurie et un garage. Le tout est complété par un jardin agréable, idéal pour profiter de la nature environnante. Des travaux de rénovation sont à prévoir, permettant de créer un projet sur mesure. Situation pratique à proximité de Haims, Saint-Savin et Montmorillon, avec accès aux commodités essentielles.

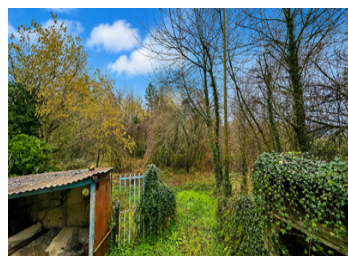


DPE

DPE non requis.

NB. Les prix cités font référence à des transactions en euros. Les fluctuations des taux de change ne sont pas de la responsabilité de l'agence ou de ceux qui la représentent. L'agence et ses représentants ne sont pas autorisés à faire ou donner des garanties relatives à la propriété. Ces indications ne font pas partie d'une offre ou d'un contrat et ne doivent pas être considérées comme des déclarations ou des représentations de faits, mais comme une représentation générale de la propriété. Toutes les superficies, les mesures ou les distances sont approximatives. Les textes, photographies et plans sont seulement donnés à titre indicatif et ne sont pas nécessairement complets. Leggett n'a pas testé tous les services, équipements ou installations et ne peut donc pas en garantir les spécificités.

Les informations pour les achats hors-plan sont donnés à titre indicatif seulement. La finition de la propriété peut varier. Les acheteurs sont invités à engager un spécialiste pour vérifier les plans et les spécifications énoncées dans leur contrat d'achat avec le promoteur.



DESCRIPTION

Maison d'habitation pleine de charme, située dans un environnement calme et rural, offrant un fort potentiel de rénovation (sous réserve des autorisations nécessaires).

La maison se compose d'une cuisine servant d'entrée principale, avec à droite un espace idéal pour aménager un salon lumineux. Sur la gauche, une seconde pièce pouvant faire office de chambre, et une seconde chambre, desservent une salle d'eau ainsi que des WC. L'ensemble propose une base intéressante pour un projet de réaménagement selon vos envies.

À l'extérieur, vous bénéficierez de plusieurs dépendances comprenant une écurie attenante, un petit toit, ainsi qu'un garage. Un jardin agréable complète l'ensemble, avec de jolies vues dégagées sur la campagne environnante, parfait pour profiter du calme et de la nature.

La propriété est idéalement située à seulement 2 km du village de Haims, où vous trouverez notamment un restaurant convivial. Saint-Savin se situe à 6 km avec ses commerces, services médicaux et supermarché. Montmorillon, à 10 km, offre un large choix d'infrastructures incluant hôpital, collèges et lycées. Poitiers est accessible à environ 50 km.

Visite vidéo disponible sur demande.

Les informations sur les risques auxquels ce bien est exposé sont disponibles sur le site Géorisques : <https://www.georisques.gouv.fr>

TAXES LOCALES

Taxe habitation: EUR

NOTES