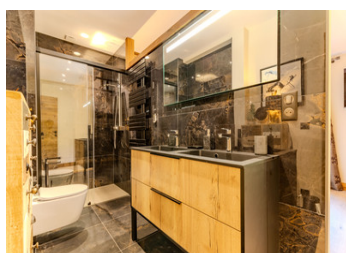
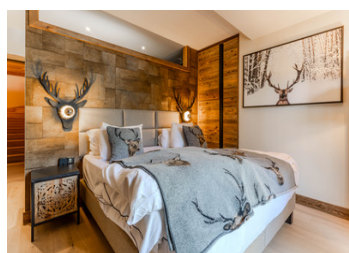
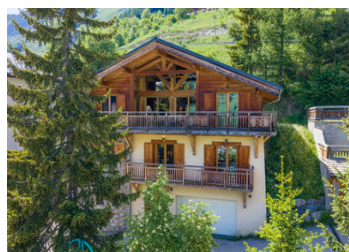


Chalet d'exception à vendre aux 2 Alpes - secteur Venosc



INFORMATION

Ville:	Les Deux Alpes
Département:	Isère
Ch:	5
SdB:	6
Surface:	236 m ²
Terrain:	0 m ²

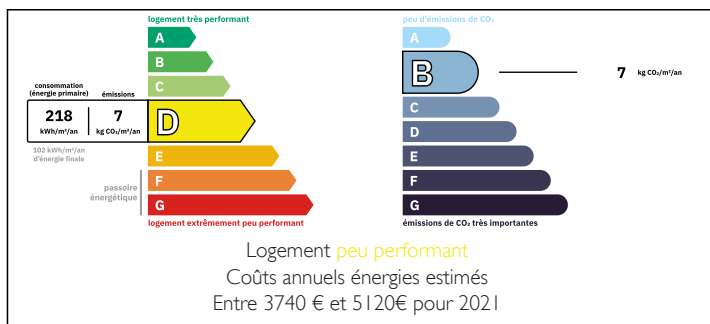
RÉSUMÉ

Magnifique chalet de caractère situé aux Deux Alpes, dans le secteur de Venosc. Il met en valeur de beaux matériaux, des finitions raffinées et une décoration réalisée avec goût.

Placé dans l'un des secteurs les plus appréciés des Deux Alpes, ce chalet offre un accès rapide aux commerces, restaurants et services de la station, ainsi que du télésiège du Diable permettant un accès rapide au vaste domaine skiable.

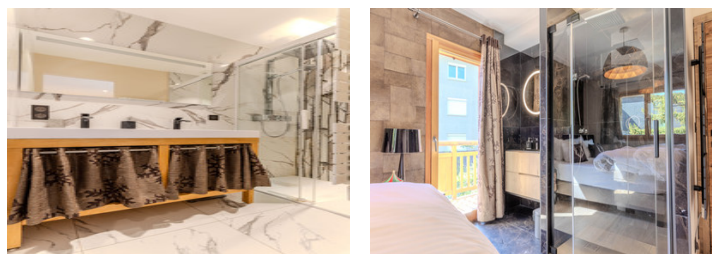
Réputée pour son glacier culminant à plus de 3 400 mètres d'altitude, Les Deux Alpes est l'une des stations les plus dynamiques des Alpes françaises. Elle offre un domaine skiable exceptionnel, ainsi qu'une multitude d'activités été comme hiver : ski, VTT, randonnée, golf, luge, animations et événements sportifs. Son ambiance conviviale et son attractivité tout au long de l'année en font une destination particulièrement recherchée.

DPE



NB. Les prix cités font référence à des transactions en euros. Les fluctuations des taux de change ne sont pas de la responsabilité de l'agence ou de ceux qui la représentent. L'agence et ses représentants ne sont pas autorisés à faire ou donner des garanties relatives à la propriété. Ces indications ne font pas partie d'une offre ou d'un contrat et ne doivent pas être considérées comme des déclarations ou des représentations de faits, mais comme une représentation générale de la propriété. Toutes les superficies, les mesures ou les distances sont approximatives. Les textes, photographies et plans sont seulement donnés à titre indicatif et ne sont pas nécessairement complets. Leggett n'a pas testé tous les services, équipements ou installations et ne peut donc pas en garantir les spécificités.

Les informations pour les achats hors-plan sont donnés à titre indicatif seulement. La finition de la propriété peut varier. Les acheteurs sont invités à engager un spécialiste pour vérifier les plans et les spécifications énoncées dans leur contrat d'achat avec le promoteur.



TAXES LOCALES

Taxe habitation: EUR

NOTES

DESCRIPTION

Dans l'un des secteurs les plus prisés des Deux Alpes, ce chalet d'exception de 236 m² conjugue élégance alpine, volumes remarquables et prestations haut de gamme.

Dès l'entrée, un vaste hall d'accueil dessert les différents espaces du chalet.

À ce niveau, vous trouverez un grand garage, un local à skis ainsi qu'un superbe espace bien-être équipé d'un sauna, d'une baignoire balnéo, d'un vélo d'entraînement et de toilettes indépendantes, idéal pour se détendre après une journée en montagne.

L'espace de vie principal impressionne par ses volumes exceptionnels et sa remarquable hauteur sous plafond. Il se compose d'une grande cuisine entièrement équipée ouverte sur un magnifique salon baigné de lumière grâce à de larges baies vitrées. Un poêle vient parfaire l'atmosphère chaleureuse de cette pièce de réception, qui s'ouvre directement sur une vaste terrasse.

Réalisé avec de beaux matériaux et des prestations de qualité, le chalet dispose de cinq chambres confortables et de six salles d'eau, offrant un confort optimal pour accueillir famille et invités.

À l'extérieur, une magnifique terrasse exposée sud-est accueille un jacuzzi et permet de profiter pleinement de l'ensoleillement ainsi que du cadre privilégié des Deux Alpes.

Les informations sur les risques auxquels ce bien est exposé sont disponibles sur le site Géorisques : <https://www.georisques.gouv.fr>