

Maison de Village Spacieuse avec Jardin dans le Nord de la Dordogne



INFORMATION

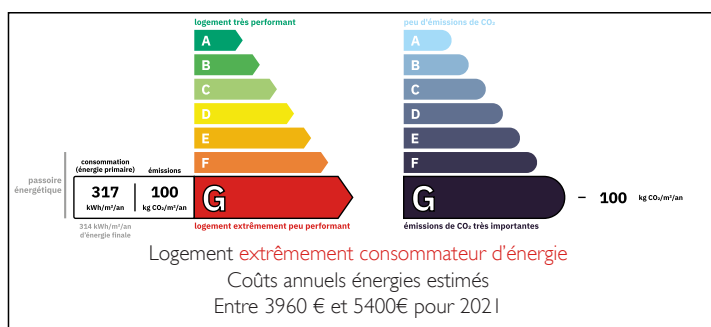
Ville:	Piégut-Pluviers
Département:	Dordogne
Ch:	4
SdB:	1
Surface:	99 m ²
Terrain:	1748 m ²

RÉSUMÉ

Située dans un village recherché du Périgord Vert, à quelques pas des commerces, services du quotidien et d'un marché hebdomadaire réputé, cette maison individuelle offre de beaux volumes, un grand jardin et un excellent potentiel d'aménagement.

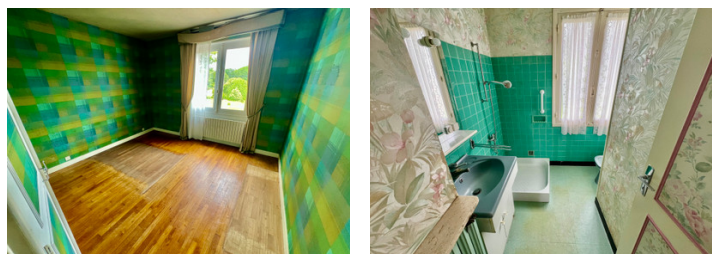
Édifiée sur un terrain d'environ 1 748 m², la propriété développe près de 99 m² habitables. Quelques travaux de rafraîchissement permettront aux futurs propriétaires de la personnaliser selon leurs goûts. L'assainissement individuel est actuellement en cours de mise aux normes, un atout appréciable pour les acquéreurs.

DPE



NB. Les prix cités font référence à des transactions en euros. Les fluctuations des taux de change ne sont pas de la responsabilité de l'agence ou de ceux qui la représentent. L'agence et ses représentants ne sont pas autorisés à faire ou donner des garanties relatives à la propriété. Ces indications ne font pas partie d'une offre ou d'un contrat et ne doivent pas être considérées comme des déclarations ou des représentations de faits, mais comme une représentation générale de la propriété. Toutes les superficies, les mesures ou les distances sont approximatives. Les textes, photographies et plans sont seulement donnés à titre indicatif et ne sont pas nécessairement complets. Leggett n'a pas testé tous les services, équipements ou installations et ne peut donc pas en garantir les spécificités.

Les informations pour les achats hors-plan sont donnés à titre indicatif seulement. La finition de la propriété peut varier. Les acheteurs sont invités à engager un spécialiste pour vérifier les plans et les spécifications énoncées dans leur contrat d'achat avec le promoteur.



DESCRIPTION

La maison principale comprend :

Hall d'entrée
Séjour
Cuisine
4 chambres
Salle de bains
Espaces de rangement supplémentaires
Garage et atelier en rez-de-chaussée

Un atout particulièrement intéressant est la présence d'une chambre indépendante extérieure avec une buanderie attenante, offrant un beau potentiel de transformation en suite d'amis, gîte, bureau professionnel ou logement indépendant, sous réserve des autorisations nécessaires.

À l'extérieur, le vaste jardin offre de nombreuses possibilités pour profiter de la vie en plein air, créer un potager ou simplement apprécier le calme de la campagne environnante.

Caractéristiques principales

Maison individuelle située dans un village dynamique
Commerces et services accessibles à pied
Environ 99 m² habitables
Quatre chambres dans la maison principale
Chambre indépendante extérieure avec potentiel d'aménagement
Possibilité de créer un gîte ou un logement d'amis
Terrain d'environ 1 748 m²
Garage et atelier en sous sol
3 Garages a l'exterieur
Assainissement individuel en cours de mise aux normes
Travaux de rafraîchissement à prévoir
Idéale en résidence principale, secondaire ou pour un projet locatif
Situation

Située dans le nord de la Dordogne, à proximité de la frontière de la Charente, cette propriété bénéficie d'un accès facile à une campagne préservée, des lacs

TAXES LOCALES

Taxe habitation: EUR

NOTES