

Magnifique grange rénovée avec piscine et vue panoramique sur la campagne à Coussac-Bonneval

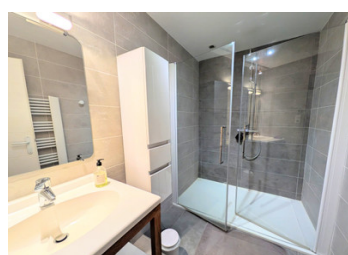
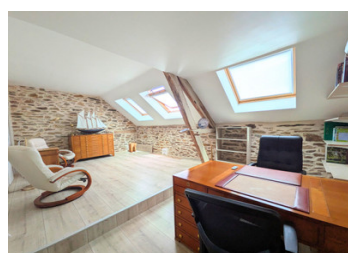


INFORMATION

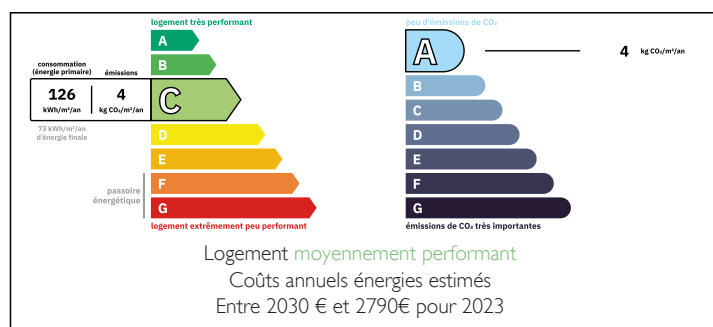
Ville:	Coussac-Bonneval
Département:	Haute-Vienne
Ch:	4
SdB:	2
Surface:	188 m ²
Terrain:	4390 m ²

RÉSUMÉ

Nichée à l'extrémité d'un paisible hameau à proximité de Coussac-Bonneval, cette magnifique ancienne grange rénovée bénéficie d'une intimité exceptionnelle et d'un terrain d'environ 4 900 m² offrant de superbes vues dégagées sur la campagne environnante. Entièrement réhabilitée entre 2005 et 2010, elle propose aujourd'hui de généreux volumes avec quatre chambres, alliant le charme de l'ancien au confort moderne.

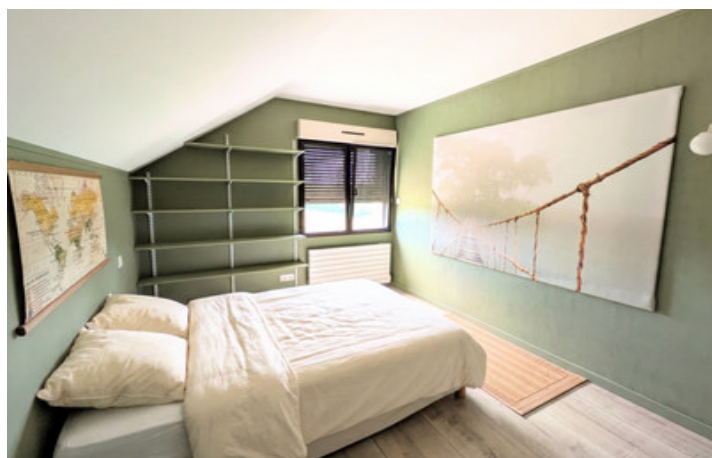


DPE



NB. Les prix cités font référence à des transactions en euros. Les fluctuations des taux de change ne sont pas de la responsabilité de l'agence ou de ceux qui la représentent. L'agence et ses représentants ne sont pas autorisés à faire ou donner des garanties relatives à la propriété. Ces indications ne font pas partie d'une offre ou d'un contrat et ne doivent pas être considérées comme des déclarations ou des représentations de faits, mais comme une représentation générale de la propriété. Toutes les superficies, les mesures ou les distances sont approximatives. Les textes, photographies et plans sont seulement donnés à titre indicatif et ne sont pas nécessairement complets. Leggett n'a pas testé tous les services, équipements ou installations et ne peut donc pas en garantir les spécificités.

Les informations pour les achats hors-plan sont donnés à titre indicatif seulement. La finition de la propriété peut varier. Les acheteurs sont invités à engager un spécialiste pour vérifier les plans et les spécifications énoncées dans leur contrat d'achat avec le promoteur.



DESCRIPTION

Dès l'entrée, un hall accueillant avec espace vestiaire pour manteaux et chaussures donne immédiatement le ton de cette charmante propriété. Sur la droite, vous découvrirez une spacieuse cuisine-salle à manger ouverte d'environ 30 m², offrant de nombreux rangements intégrés, un four à bois traditionnel ainsi qu'une seconde cuisinière avec plaque de cuisson. Une grande fenêtre panoramique et des portes-fenêtres baignent la pièce de lumière naturelle tout en mettant en valeur les magnifiques vues sur la campagne environnante. Les portes-fenêtres s'ouvrent directement sur la terrasse exposée plein sud, créant un espace idéal pour profiter de la vie intérieure et extérieure.

À l'arrière de la cuisine se trouve une pratique arrière-cuisine offrant un espace de rangement et de préparation supplémentaire. Celle-ci est complétée par une salle d'eau équipée d'une douche, d'un lavabo et d'un WC.

Au rez-de-chaussée se trouvent également un espace buanderie avec emplacement pour les appareils électroménagers ainsi qu'un vaste atelier d'environ 33 m² abritant notamment les équipements de la piscine. Le salon, d'environ 25 m², séduit par son caractère authentique avec ses murs en pierre apparente, ses poutres d'origine et sa belle cheminée. Une climatisation réversible assure un confort optimal tout au long de l'année.

À l'étage, la maison propose quatre chambres de belles dimensions. La chambre principale d'environ 21 m² bénéficie d'une isolation acoustique renforcée ainsi que d'une climatisation réversible. Une seconde chambre de 14 m² dispose de placards intégrés. Une troisième chambre de 12,3 m² offre également des rangements intégrés, tandis qu'une quatrième pièce...

TAXES LOCALES

Taxe foncière: 1568 EUR

Taxe habitation: EUR

NOTES