

Maison de ville en pierre entièrement rénovée, de 70 m² avec 2 chambres et une terrasse

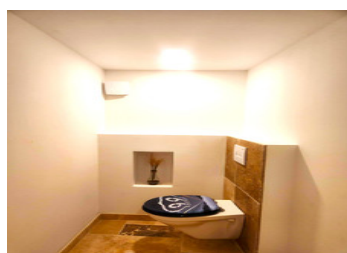
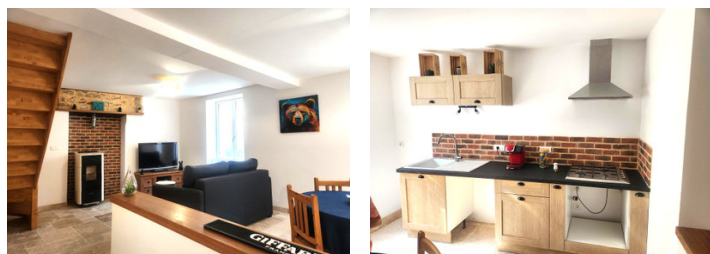


INFORMATION

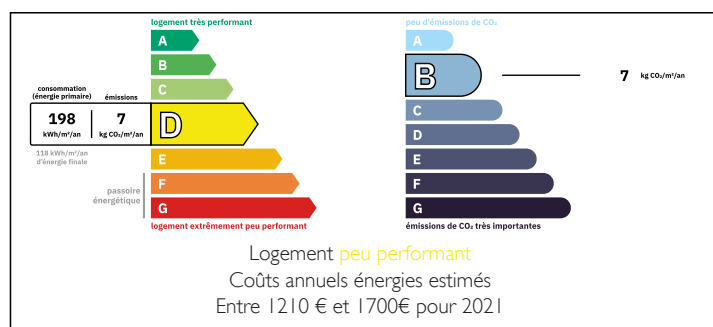
Ville:	Montignac
Département:	Dordogne
Ch:	2
SdB:	1
Surface:	70 m ²
Terrain:	9 m ²

RÉSUMÉ

Propriété récemment rénovée de 70 m² comprenant 2 chambres, un grand espace ouvert salon/salle à manger/cuisine, une buanderie et une toilette au rez-de-chaussée. Un escalier mène à 2 chambres doubles, ainsi qu'à une grande salle d'eau et une toilette. Un autre escalier donne accès au grenier, qui pourrait être aménagé. La propriété dispose d'une terrasse extérieure couverte, accessible depuis une ruelle calme où se trouve également l'entrée.



DPE



NB. Les prix cités font référence à des transactions en euros. Les fluctuations des taux de change ne sont pas de la responsabilité de l'agence ou de ceux qui la représentent. L'agence et ses représentants ne sont pas autorisés à faire ou donner des garanties relatives à la propriété. Ces indications ne font pas partie d'une offre ou d'un contrat et ne doivent pas être considérées comme des déclarations ou des représentations de faits, mais comme une représentation générale de la propriété. Toutes les superficies, les mesures ou les distances sont approximatives. Les textes, photographies et plans sont seulement donnés à titre indicatif et ne sont pas nécessairement complets. Leggett n'a pas testé tous les services, équipements ou installations et ne peut donc pas en garantir les spécificités.

Les informations pour les achats hors-plan sont donnés à titre indicatif seulement. La finition de la propriété peut varier. Les acheteurs sont invités à engager un spécialiste pour vérifier les plans et les spécifications énoncées dans leur contrat d'achat avec le promoteur.



DESCRIPTION

Propriété récemment rénovée de 70 m² comprenant 2 chambres, avec au rez-de-chaussée un grand espace ouvert salon/salle à manger/cuisine (28 m²), une buanderie (5 m²) et des toilettes (1 m²). Un escalier mène à l'étage où se trouvent 2 chambres doubles (13 m² et 8,5 m²) ainsi qu'une grande salle d'eau avec toilettes (7,2 m²). Un autre escalier mène au grenier, qui pourrait être aménagé. Il y a une terrasse extérieure couverte (8,7 m²) donnant sur une ruelle calme, où se trouve également l'entrée de la propriété.

Située dans la ville très prisée de Montignac-Lascaux, à quelques minutes à pied des restaurants, commerces, écoles, etc.

Sarlat : 25 km

Périgueux : 54 km

Brive : 45 km

Les informations sur les risques auxquels ce bien est exposé sont disponibles sur le site Géorisques : <https://www.georisques.gouv.fr>

TAXES LOCALES

Taxe foncière: **640 EUR**

Taxe habitation: **EUR**

NOTES