

Paris 75005 / Quai de Seine vue Tours de Notre Dame , Magnifique Appartement rénové 5 pièces 183 M2



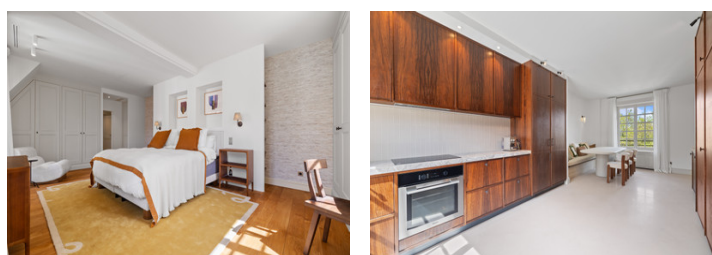
INFORMATION

Ville:	Paris 5e Arrondissement
Département:	Paris
Ch:	3
SdB:	2
Surface:	183 m2
Terrain:	0 m2



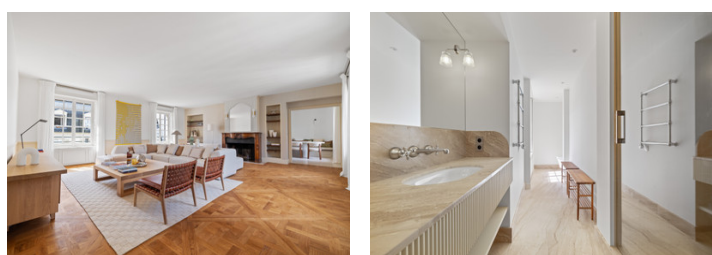
RÉSUMÉ

Devant l'île Saint Louis et les quais de Seine, dans un remarquable hôtel particulier du 17^{ème} siècle, accueil par une magnifique porte d'entrée entourée d'un portique surmonté d'un fronton. Leggett immobilier vous présente un appartement d'exception situé au troisième étage. Ce magnifique et charmant appartement offre une vue sur les tours de la cathédrale Notre Dame. Composé de 5 pièces, traversant et d'une superficie de 189 m² un bien magnifiquement rénové, il dispose de deux chambres au calme : une suite parentale de 32 m² avec une salle de bain raffinée avec toilettes, une seconde chambre confortable de 25 m², une salle d'eau avec toilettes. A l'avant dernier étage d'un immeuble rénové avec ascenseur.



Si vous recherchez un appartement lumineux dans un cadre hors du temps avec tout le confort moderne.

Un bien rare, idéal en...



DPE

DPE non requis.

NB. Les prix cités font référence à des transactions en euros. Les fluctuations des taux de change ne sont pas de la responsabilité de l'agence ou de ceux qui la représentent. L'agence et ses représentants ne sont pas autorisés à faire ou donner des garanties relatives à la propriété. Ces indications ne font pas partie d'une offre ou d'un contrat et ne doivent pas être considérées comme des déclarations ou des représentations de faits, mais comme une représentation générale de la propriété. Toutes les superficies, les mesures ou les distances sont approximatives. Les textes, photographies et plans sont seulement donnés à titre indicatif et ne sont pas nécessairement complets. Leggett n'a pas testé tous les services, équipements ou installations et ne peut donc pas en garantir les spécificités.

Les informations pour les achats hors-plan sont donnés à titre indicatif seulement. La finition de la propriété peut varier. Les acheteurs sont invités à engager un spécialiste pour vérifier les plans et les spécifications énoncées dans leur contrat d'achat avec le promoteur.



TAXES LOCALES

Taxe habitation: EUR

NOTES

DESCRIPTION

A Paris face à l'île Saint-Louis et tout proche de l'île de la Cité, Leggett Immobilier vous présente ce magnifique appartement dans un exceptionnel site historique des quais de Seine. L'Hotel Particulier de Nesmond est situé sur le quai de la Tournelles et sa porte magistrale d'entrée est surmontée du premier fronton de la capitale portant le nom de son propriétaire, la fille d'un riche négociant du 17^{ème} siècle.

Situé au cœur du Paris historique, cet appartement de standing offre un cadre de vie, mêlant charme patrimonial et rénovation contemporaine de grande qualité. Cet ensemble architectural du XVII^{ème} siècle, bénéficie de prestations modernes, dont un ascenseur. D'une superficie de 183,22 m² en loi Carrez, ce bien traversant séduit dès l'entrée par ses volumes harmonieux et sa luminosité exceptionnelle. La pièce principale, aux proportions idéales, bénéficie d'une belle hauteur sous plafond, d'un parquet Versailles et de larges ouvertures offrant des vues dégagées sur la Seine et les monuments emblématiques de la capitale. L'espace de réception, à la fois chaleureux et épuré, s'organise autour d'un salon élégant, prolongé par une vaste cuisine parfaitement intégrée. L'appartement dispose de deux chambres au calme absolu : une suite principale spacieuse de 31 m², avec rangement sur mesure et salle de bain raffinée avec toilettes, ainsi qu'une seconde chambre confortable de 25 m², également dotée de rangements sur mesure et d'une salle de douche avec toilettes. Les pièces d'eau, entièrement rénovées avec des matériaux nobles...