

Jolie maison de 4 chambres, bien entretenue, dont une au rez-de-chaussée, sur un terrain de 1 000 m .

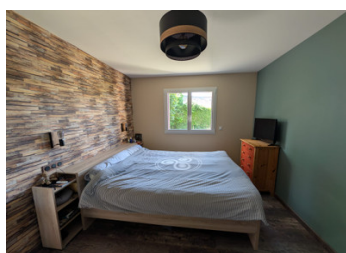


INFORMATION

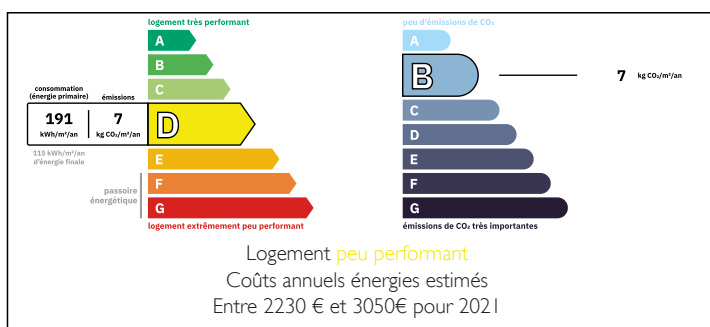
Ville:	La Chapelle-Neuve
Département:	Côtes-d'Armor
Ch:	4
SdB:	2
Surface:	128 m ²
Terrain:	1000 m ²

RÉSUMÉ

Maison rénovée 4 chambres avec suite parentale de plain-pied, située dans un hameau calme à La Chapelle-Neuve, à 30 min de Guingamp (TGV) et des plages. 128 m² habitables offrant une belle pièce de vie lumineuse de plus de 40 m² avec cuisine ouverte, poêle à granulés récent, buanderie et pièce supplémentaire (bureau/chambre). À l'étage : 3 chambres et salle de bain. Terrain de 1 000 m² en grande partie clos, terrasse couverte, fibre installée. Environnement paisible sans isolation – idéal résidence maison familiale!

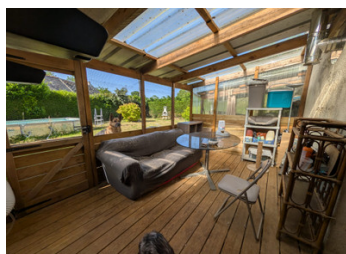


DPE



NB. Les prix cités font référence à des transactions en euros. Les fluctuations des taux de change ne sont pas de la responsabilité de l'agence ou de ceux qui la représentent. L'agence et ses représentants ne sont pas autorisés à faire ou donner des garanties relatives à la propriété. Ces indications ne font pas partie d'une offre ou d'un contrat et ne doivent pas être considérées comme des déclarations ou des représentations de faits, mais comme une représentation générale de la propriété. Toutes les superficies, les mesures ou les distances sont approximatives. Les textes, photographies et plans sont seulement donnés à titre indicatif et ne sont pas nécessairement complets. Leggett n'a pas testé tous les services, équipements ou installations et ne peut donc pas en garantir les spécificités.

Les informations pour les achats hors-plan sont donnés à titre indicatif seulement. La finition de la propriété peut varier. Les acheteurs sont invités à engager un spécialiste pour vérifier les plans et les spécifications énoncées dans leur contrat d'achat avec le promoteur.



DESCRIPTION

La Maison

Surface d'environ 128 m², elle offre au rez-de-chaussée une belle pièce de vie ouverte comprenant salon, salle à manger et cuisine, l'ensemble étant lumineux et donnant sur une terrasse en bois couverte. Un poêle à granulés récent complète cet espace.

Le rez-de-chaussée permet une vie de plain-pied avec une suite parentale comprenant chambre, dressing et salle d'eau. Une buanderie ainsi qu'une pièce supplémentaire de 12 m², entièrement rénovée, offrent des possibilités d'aménagement.

À l'étage, un palier dessert trois chambres et une salle de bain avec WC. Les fenêtres de toit sont équipées de volets roulants électriques solaires.

Le terrain d'environ 1 000 m² est en grande partie clos et reste à aménager selon vos envies.

La maison est située dans un petit hameau, au calme sans être isolée, et est raccordée à la fibre.

Les informations sur les risques auxquels ce bien est exposé sont disponibles sur le site Géorisques : <https://www.georisques.gouv.fr>

TAXES LOCALES

Taxe habitation: EUR

NOTES