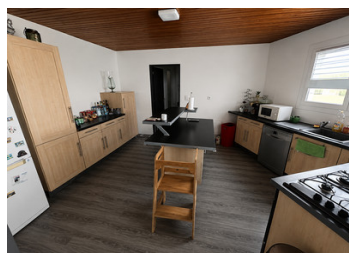


Maison contemporaine avec 3 chambres, située dans une ville du nord de la Dordogne, 5 min à pied du centre



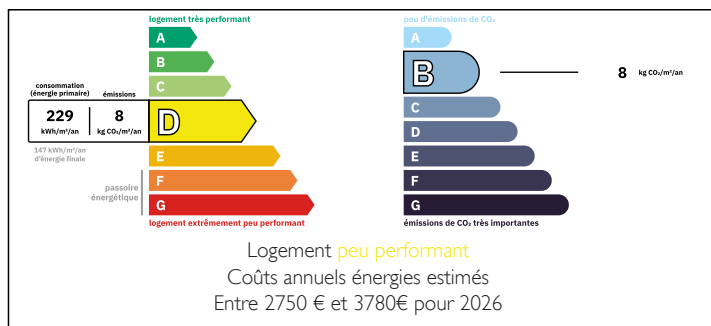
INFORMATION

Ville:	Nontron
Département:	Dordogne
Ch:	3
SdB:	1
Surface:	143 m ²
Terrain:	939 m ²

RÉSUMÉ

Située à proximité immédiate des commerces et services, cette agréable maison contemporaine des années 1980 bénéficie d'un emplacement pratique tout en offrant un cadre de vie confortable et paisible.

DPE



NB. Les prix cités font référence à des transactions en euros. Les fluctuations des taux de change ne sont pas de la responsabilité de l'agence ou de ceux qui la représentent. L'agence et ses représentants ne sont pas autorisés à faire ou donner des garanties relatives à la propriété. Ces indications ne font pas partie d'une offre ou d'un contrat et ne doivent pas être considérées comme des déclarations ou des représentations de faits, mais comme une représentation générale de la propriété. Toutes les superficies, les mesures ou les distances sont approximatives. Les textes, photographies et plans sont seulement donnés à titre indicatif et ne sont pas nécessairement complets. Leggett n'a pas testé tous les services, équipements ou installations et ne peut donc pas en garantir les spécificités.

Les informations pour les achats hors-plan sont donnés à titre indicatif seulement. La finition de la propriété peut varier. Les acheteurs sont invités à engager un spécialiste pour vérifier les plans et les spécifications énoncées dans leur contrat d'achat avec le promoteur.



TAXES LOCALES

Taxe habitation: EUR

NOTES

DESCRIPTION

Développant environ 143 m² habitables, elle se compose au rez-de-chaussée d'une entrée, d'un vaste séjour lumineux d'environ 45 m², d'une cuisine aménagée, d'un cellier, de toilettes ainsi que d'espaces de circulation fonctionnels. Les volumes généreux et la luminosité naturelle créent une atmosphère chaleureuse et conviviale.

À l'étage, un palier dessert trois chambres, dont une a access par une porte coulissante à l'extérieure terrasse, complète avec un grand dressing. Une salle de bains et des toilettes indépendantes complet cette etages. Des greniers aménageable en trois parties offrent un espace de rangement appréciable et spacieux.

À l'extérieur, les terrasses situées à l'avant et à l'arrière de la maison permettent de profiter pleinement des beaux jours à tout moment de la journée. Le terrain d'environ 939 m² est facile à entretenir et offre un agréable espace de détente.

Le sous-sol complet accueille un garage ainsi qu'une cave, apportant des solutions pratiques pour le stationnement, le stockage ou le bricolage.

Une maison facile à vivre, alliant confort, fonctionnalité et proximité des commodités, idéale aussi bien pour une résidence principale que pour un pied-à-terre en Dordogne.

Les informations sur les risques auxquels ce bien est exposé sont disponibles sur le site Géorisques : <https://www.georisques.gouv.fr>