

Appartement neuf T2 avec jardin privé, à deux pas du lac d'Annecy et de la piste cyclable, avec parking privé

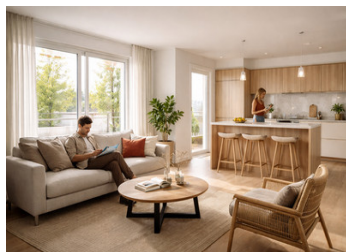


INFORMATION

Ville:	Duingt
Département:	Haute-Savoie
Ch:	I
SdB:	I
Surface:	39 m2
Exterieur:	32 m2

RÉSUMÉ

Programme immobilier neuf dans le charmant village de Duingt, au bord du lac d'Annecy. Cet appartement d'une chambre dispose d'une place de parking extérieure et d'un jardin privé. Frais de notaire réduits. Possibilité d'acquérir également un garage fermé. Livraison prévue fin 2028.



DPE

DPE non requis.

NB. Les prix cités font référence à des transactions en euros. Les fluctuations des taux de change ne sont pas de la responsabilité de l'agence ou de ceux qui la représentent. L'agence et ses représentants ne sont pas autorisés à faire ou donner des garanties relatives à la propriété. Ces indications ne font pas partie d'une offre ou d'un contrat et ne doivent pas être considérées comme des déclarations ou des représentations de faits, mais comme une représentation générale de la propriété. Toutes les superficies, les mesures ou les distances sont approximatives. Les textes, photographies et plans sont seulement donnés à titre indicatif et ne sont pas nécessairement complets. Leggett n'a pas testé tous les services, équipements ou installations et ne peut donc pas en garantir les spécificités.

Les informations pour les achats hors-plan sont donnés à titre indicatif seulement. La finition de la propriété peut varier. Les acheteurs sont invités à engager un spécialiste pour vérifier les plans et les spécifications énoncées dans leur contrat d'achat avec le promoteur.



DESCRIPTION

Le chauffage est individuel au gaz. Cet appartement est exposé nord. Annecy se trouve à 20 minutes en voiture.

N'hésitez pas à nous contacter pour plus de détails.

Les informations sur les risques auxquels ce bien est exposé sont disponibles sur le site Géorisques : <https://www.georisques.gouv.fr>

TAXES LOCALES

Taxe habitation: EUR

NOTES