

Exceptionnelle demeure de caractère avec piscine chauffée et dépendances au cœur de La Crèche

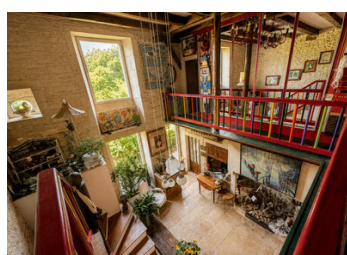


INFORMATION

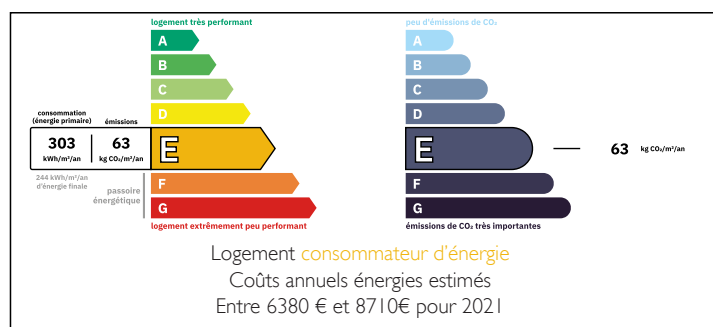
Ville:	La Crèche
Département:	Deux-Sèvres
Ch:	8
SdB:	3
Surface:	379 m ²
Terrain:	2882 m ²

RÉSUMÉ

Au cœur de La Crèche, cette remarquable demeure de caractère du XVIII^e siècle offre environ 340 m² habitables sur un terrain clos et paysager de 2 880 m². Elle comprend de vastes pièces de réception, huit chambres, plusieurs salles d'eau et salles de bains, une piscine chauffée avec pool house vitré d'environ 70 m², une cuisine d'été, un garage double, un atelier, une serre, une cave voûtée et un grand hangar offrant un beau potentiel d'aménagement. À proximité immédiate des commerces et des écoles, cette propriété unique séduira ceux qui recherchent espace, caractère et authenticité.



DPE



NB. Les prix cités font référence à des transactions en euros. Les fluctuations des taux de change ne sont pas de la responsabilité de l'agence ou de ceux qui la représentent. L'agence et ses représentants ne sont pas autorisés à faire ou donner des garanties relatives à la propriété. Ces indications ne font pas partie d'une offre ou d'un contrat et ne doivent pas être considérées comme des déclarations ou des représentations de faits, mais comme une représentation générale de la propriété. Toutes les superficies, les mesures ou les distances sont approximatives. Les textes, photographies et plans sont seulement donnés à titre indicatif et ne sont pas nécessairement complets. Leggett n'a pas testé tous les services, équipements ou installations et ne peut donc pas en garantir les spécificités.

Les informations pour les achats hors-plan sont donnés à titre indicatif seulement. La finition de la propriété peut varier. Les acheteurs sont invités à engager un spécialiste pour vérifier les plans et les spécifications énoncées dans leur contrat d'achat avec le promoteur.



DESCRIPTION

Située au cœur de La Crèche, cette élégante demeure de caractère datant du XVIII^e siècle développe environ 340 m² habitables sur un terrain clos et arboré de 2 880 m².

Derrière ses portails, la propriété dévoile de beaux espaces extérieurs comprenant une piscine chauffée, un vaste pool house vitré d'environ 70 m², une cuisine d'été, plusieurs terrasses et des jardins soigneusement aménagés offrant intimité et tranquillité.

Le rez-de-chaussée comprend une entrée spacieuse, un bureau, une lingerie, un vaste salon-salle à manger avec cheminée en pierre, une cuisine aménagée avec cellier attenant ainsi que plusieurs espaces de rangement.

Les deux étages accueillent huit chambres, plusieurs salles d'eau et salles de bains ainsi que des espaces de circulation généreux, permettant d'accueillir confortablement une grande famille ou des invités.

Les dépendances constituent un véritable atout avec un garage double, un atelier, une serre, une cave voûtée et un grand hangar raccordé à l'eau, à l'électricité et au tout-à-l'égout, offrant de nombreuses possibilités d'utilisation selon les besoins du futur propriétaire.

Idéalement située à proximité immédiate des commerces, des écoles et des services de La Crèche, avec un accès rapide à Niort et aux principaux axes routiers, cette propriété rare allie volumes généreux, prestations de qualité et charme de l'ancien.

Les informations sur les risques auxquels ce bien est exposé sont disponibles sur le site Géorisques : <https://www.georisques.gouv.fr>

TAXES LOCALES

Taxe foncière: **2683 EUR**

Taxe habitation: **EUR**

NOTES