

Belle maison individuelle de 3 chambres et 2 SDE avec piscine, jardin, dépendances et panneaux solaires.



## INFORMATION

Ville:	Louznac
Département:	Charente-Maritime
Ch:	3
SdB:	2
Surface:	238 m <sup>2</sup>
Terrain:	4114 m <sup>2</sup>

## RÉSUMÉ

Située dans un village proche de Matha, cette belle maison familiale en pierre offre de beaux volumes et un cadre de vie agréable.

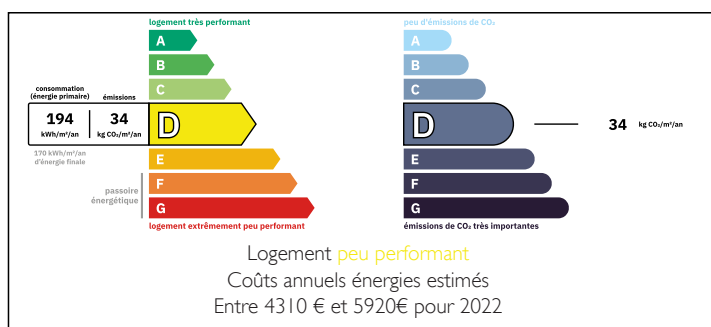
Récemment rénovée (cuisine, salle de bains, toiture et électricité), elle est prête à être habitée immédiatement.

La grande cuisine ouverte avec espace repas et cheminée d'origine a été installée l'année dernier et est complétée par une arrière-cuisine avec adoucisseur d'eau.

Au rez-de-chaussée se trouvent également un vaste salon et une salle à manger avec cheminées d'origine, ainsi qu'une salle de bains et un WC récents. À l'étage, 3 grandes chambres dont une suite avec dressing et salle de bains privative.

À l'extérieur, piscine au sel de 5 x 10 m avec abri rétractable permettant une utilisation toute l'année, cuisine d'été, jardin arboré, dépendance de 98 m<sup>2</sup> avec panneaux solaires et garage de 40 m<sup>2</sup>. Portail électrique,...

## DPE



NB. Les prix cités font référence à des transactions en euros. Les fluctuations des taux de change ne sont pas de la responsabilité de l'agence ou de ceux qui la représentent. L'agence et ses représentants ne sont pas autorisés à faire ou donner des garanties relatives à la propriété. Ces indications ne font pas partie d'une offre ou d'un contrat et ne doivent pas être considérées comme des déclarations ou des représentations de faits, mais comme une représentation générale de la propriété. Toutes les superficies, les mesures ou les distances sont approximatives. Les textes, photographies et plans sont seulement donnés à titre indicatif et ne sont pas nécessairement complets. Leggett n'a pas testé tous les services, équipements ou installations et ne peut donc pas en garantir les spécificités.

Les informations pour les achats hors-plan sont donnés à titre indicatif seulement. La finition de la propriété peut varier. Les acheteurs sont invités à engager un spécialiste pour vérifier les plans et les spécifications énoncées dans leur contrat d'achat avec le promoteur.

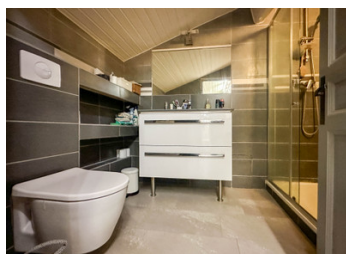


## DESCRIPTION

null

-----

Les informations sur les risques auxquels ce bien est exposé sont disponibles sur le site Géorisques : <https://www.georisques.gouv.fr>



## TAXES LOCALES

Taxe foncière: 1900 EUR

Taxe habitation: EUR

## NOTES