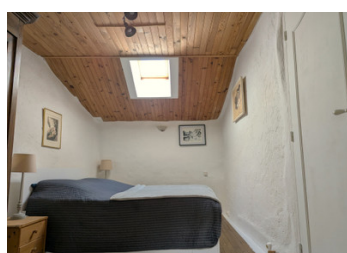


Maison individuelle de charme située dans un paisible hameau rural, au cœur d'un beau jardin arboré 2266 m



INFORMATION

Ville:	Lacaze
Département:	Tarn
Ch:	3
SdB:	1
Surface:	119 m ²
Terrain:	2266 m ²



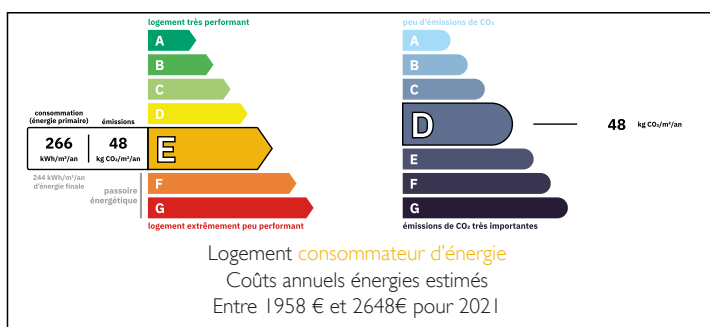
RÉSUMÉ

À seulement 6 minutes du village de Vabre, au cœur du Parc naturel régional du Haut-Languedoc, entre le Sidobre et les Monts de Lacaune, cette charmante propriété de 120 m² bénéficie d'un cadre de vie privilégié, alliant confort, authenticité et tranquillité. Bien entretenue et immédiatement habitable, la maison ne nécessite aucun travaux. Elle propose de beaux volumes et une atmosphère chaleureuse, idéale aussi bien pour une résidence principale que pour une maison de vacances ou un pied-à-terre à la campagne.

Implantée sur un beau terrain arboré de 2 266 m², la propriété bénéficie d'un environnement verdoyant, calme et intime. Sans être isolée, elle se trouve à proximité de Vabre et des commodités locales, offrant ainsi un bel équilibre entre nature, tranquillité et vie de village.

Une belle opportunité pour celles et ceux qui recherchent une maison confortable, prête à vivre, dans...

DPE



NB. Les prix cités font référence à des transactions en euros. Les fluctuations des taux de change ne sont pas de la responsabilité de l'agence ou de ceux qui la représentent. L'agence et ses représentants ne sont pas autorisés à faire ou donner des garanties relatives à la propriété. Ces indications ne font pas partie d'une offre ou d'un contrat et ne doivent pas être considérées comme des déclarations ou des représentations de faits, mais comme une représentation générale de la propriété. Toutes les superficies, les mesures ou les distances sont approximatives. Les textes, photographies et plans sont seulement donnés à titre indicatif et ne sont pas nécessairement complets. Leggett n'a pas testé tous les services, équipements ou installations et ne peut donc pas en garantir les spécificités.

Les informations pour les achats hors-plan sont donnés à titre indicatif seulement. La finition de la propriété peut varier. Les acheteurs sont invités à engager un spécialiste pour vérifier les plans et les spécifications énoncées dans leur contrat d'achat avec le promoteur.



DESCRIPTION

Au cœur de la campagne paisible de Lacaze, dans un environnement naturel préservé, cette charmante et lumineuse propriété de 120 m² offre un cadre de vie rare, alliant intimité, authenticité et douceur de vivre. Située dans le Parc naturel régional du Haut-Languedoc, entre le Sidobre et les Monts de Lacaune, elle bénéficie d'un emplacement idéal pour profiter du calme de la nature tout en restant proche de Vabre et des commodités locales.

Soigneusement entretenue et ne nécessitant aucun travaux, la maison est prête à vivre. Le rez-de-chaussée offre un bel espace de vie ouvert de 45 m², lumineux et convivial, parfaitement adapté à la vie quotidienne comme aux moments de partage en famille ou entre amis. Une salle de bains complète ce niveau.

À l'étage, trois pièces bien proportionnées offrent une belle flexibilité d'aménagement. La première pièce, actuellement utilisée comme salon supplémentaire, dessert ensuite deux chambres agréables. Selon les besoins, cet espace peut facilement être repensé en grande troisième chambre, bureau ou espace lecture.

Les épais murs en pierre et la toiture en lauze participent pleinement au charme authentique de la maison, tout en contribuant à un confort naturel très appréciable, été comme hiver.

La maison est équipée du double vitrage sur l'ensemble des ouvertures, d'un chauffage au fioul et d'un insert à bois, garantissant un bon confort thermique et acoustique.

À l'extérieur, le jardin arboré de 2 266 m² constitue un véritable atout. Mature, intime et soigneusement planté, il offre un cadre enchanteur avec ses arbres établis, ses...

TAXES LOCALES

Taxe foncière: **498 EUR**

Taxe habitation: **EUR**

NOTES