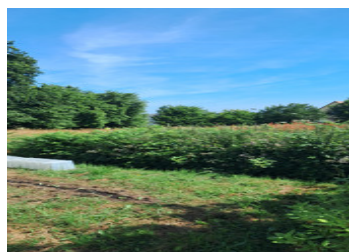


Terrain constructible situé dans un joli village normand doté d'un excellent restaurant, près de Montsecret.

EXCLUSIF



INFORMATION

Ville:	Moncy
Département:	Orne
Ch:	0
SdB:	0
Surface:	0 m ²
Terrain:	982 m ²

RÉSUMÉ

Un terrain viabilisé situé à la lisière du petit village de Moncy, à proximité d'un excellent restaurant, d'un bar et d'une auberge de village.

De jolis itinéraires de randonnée et des vues panoramiques dans les environs.

Des plans pour la construction d'une maison sont disponibles sur demande.

La tonte de la pelouse est actuellement assurée par un jardinier local.

Le village animé de Montsecret, avec son épicerie, son tabac, son bar et son coiffeur, se trouve à 3,7 km, soit 5 minutes en voiture.

La grande ville la plus proche, Tinchebray, située au centre du triangle formé par les trois grandes villes de Flers, Vire et Sourdeval, est à 11 minutes en voiture (9 km) pour tous vos achats. Ces villes accueillent toutes un marché hebdomadaire.

DPE

DPE non requis.

NB. Les prix cités font référence à des transactions en euros. Les fluctuations des taux de change ne sont pas de la responsabilité de l'agence ou de ceux qui la représentent. L'agence et ses représentants ne sont pas autorisés à faire ou donner des garanties relatives à la propriété. Ces indications ne font pas partie d'une offre ou d'un contrat et ne doivent pas être considérées comme des déclarations ou des représentations de faits, mais comme une représentation générale de la propriété. Toutes les superficies, les mesures ou les distances sont approximatives. Les textes, photographies et plans sont seulement donnés à titre indicatif et ne sont pas nécessairement complets. Leggett n'a pas testé tous les services, équipements ou installations et ne peut donc pas en garantir les spécificités.

Les informations pour les achats hors-plan sont donnés à titre indicatif seulement. La finition de la propriété peut varier. Les acheteurs sont invités à engager un spécialiste pour vérifier les plans et les spécifications énoncées dans leur contrat d'achat avec le promoteur.



DESCRIPTION

null

Les informations sur les risques auxquels ce bien est exposé sont disponibles sur le site Géorisques : <https://www.georisques.gouv.fr>

TAXES LOCALES

Taxe habitation: EUR

NOTES