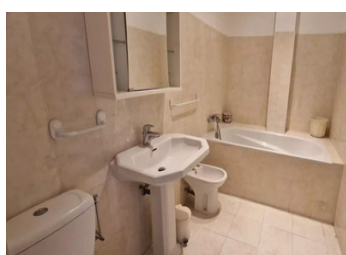
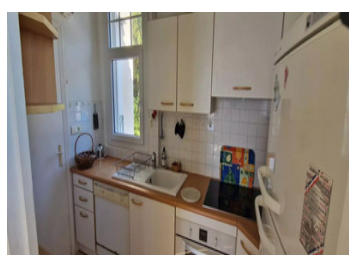
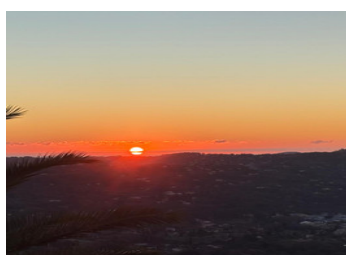
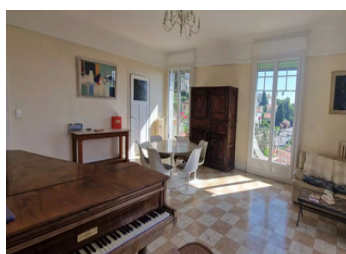


Appartement Belle Époque à réinventer - Vues panoramiques exceptionnelles



INFORMATION

Ville:	Grasse
Département:	Alpes-Maritimes
Ch:	2
SdB:	2
Surface:	103 m ²
Terrain:	0 m ²

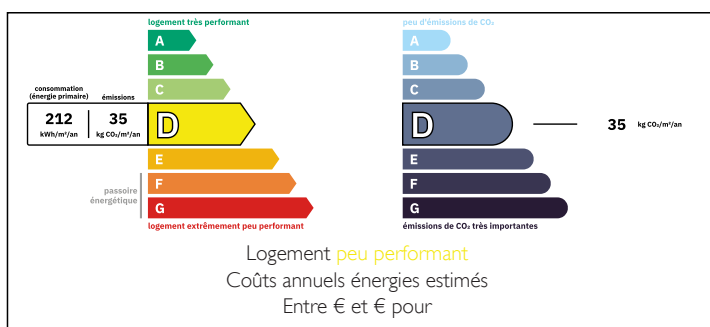
RÉSUMÉ

Situé en position dominante à Grasse, ce spacieux appartement de 103 m² bénéficie d'une triple exposition et d'une vue panoramique jusqu'à la Méditerranée. À rénover, il offre une excellente opportunité de créer un intérieur sur mesure tout en profitant de beaux volumes et d'une luminosité remarquable.

L'appartement comprend une entrée, un séjour de 35 m² ouvrant sur trois balcons, une cuisine indépendante, deux grandes chambres, une salle de bains, une salle d'eau attenante avec lavabo, un WC indépendant ainsi qu'un dressing. Sous réserve des autorisations nécessaires, l'agencement pourrait permettre la création d'une troisième chambre.

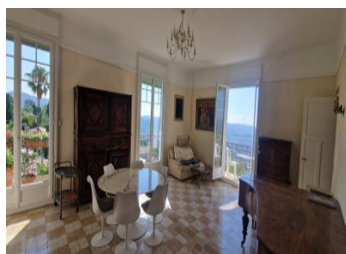
Le bien est complété par un garage privatif et une grande cave. Idéalement situé à proximité du centre-ville, des commerces, des écoles, des transports et de toutes les commodités, cet appartement allie vue exceptionnelle, volumes généreux et fort potentiel dans l'un des secteurs

DPE



NB. Les prix cités font référence à des transactions en euros. Les fluctuations des taux de change ne sont pas de la responsabilité de l'agence ou de ceux qui la représentent. L'agence et ses représentants ne sont pas autorisés à faire ou donner des garanties relatives à la propriété. Ces indications ne font pas partie d'une offre ou d'un contrat et ne doivent pas être considérées comme des déclarations ou des représentations de faits, mais comme une représentation générale de la propriété. Toutes les superficies, les mesures ou les distances sont approximatives. Les textes, photographies et plans sont seulement donnés à titre indicatif et ne sont pas nécessairement complets. Leggett n'a pas testé tous les services, équipements ou installations et ne peut donc pas en garantir les spécificités.

Les informations pour les achats hors-plan sont donnés à titre indicatif seulement. La finition de la propriété peut varier. Les acheteurs sont invités à engager un spécialiste pour vérifier les plans et les spécifications énoncées dans leur contrat d'achat avec le promoteur.



DESCRIPTION

Au cœur du très recherché quartier Rothschild à Grasse, au sein d'une élégante demeure bourgeoise du XIXe siècle, ce remarquable appartement offre une combinaison rare de prestige, de tranquillité et de vues panoramiques exceptionnelles jusqu'à la Méditerranée.

Bénéficiant d'une position dominante et d'une triple exposition, l'appartement profite d'une luminosité remarquable tout au long de la journée, sublimée par un panorama spectaculaire sur les collines environnantes et la mer. Développant environ 103 m² habitables, il représente une opportunité unique pour les acquéreurs souhaitant rénover et personnaliser une propriété de caractère selon leurs goûts et leur style de vie.

Les volumes généreux et la distribution harmonieuse comprennent une belle entrée, un vaste séjour de 35 m² ouvrant sur trois balcons, une cuisine indépendante, deux grandes chambres, une salle de bains, une salle d'eau attenante avec lavabo, un WC indépendant ainsi qu'un dressing. Grâce à ses beaux espaces, le bien offre également un fort potentiel de réaménagement, avec la possibilité d'envisager la création d'une troisième chambre, sous réserve des autorisations nécessaires.

L'un des atouts majeurs de cet appartement réside dans son environnement paisible. Tout en étant à quelques minutes seulement du centre-ville de Grasse et de ses commodités, il bénéficie d'un calme absolu, permettant de profiter pleinement de son cadre exceptionnel.

Le bien est complété par un garage privatif et une grande cave, des prestations particulièrement recherchées dans ce secteur prisé.

À proximité immédiate des commerces, restaurants, écoles, espaces verts, transports et infrastructures culturelles, cette propriété allie le charme intemporel d'une résidence...

TAXES LOCALES

Taxe foncière: 1386 EUR

Taxe habitation: EUR

NOTES