

Superbe maison familiale de 257.86 m² à Orléat



INFORMATION

Ville:	Orléat
Département:	Puy-de-Dôme
Ch:	5
SdB:	3
Surface:	257 m ²
Terrain:	2830 m ²

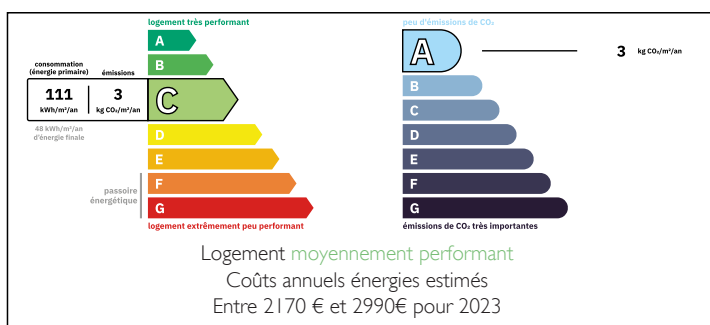
RÉSUMÉ

Découvrez cette spacieuse maison familiale de 257 m² située à Orléat, au cœur d'un terrain clos et paysagé de 2 832 m². Construite en 1997 et parfaitement entretenue, elle offre un cadre de vie calme et confortable avec de nombreux aménagements extérieurs : terrasses, potager, verger, terrain de pétanque, jacuzzi avec luminothérapie, espace piscine semi-enterrée, four à pizza et abri de jardin.

La maison propose une vaste pièce de vie de 60 m², une cuisine équipée, une véranda, 5 chambres dont une avec dressing, plusieurs salles d'eau, une buanderie ainsi qu'un grand espace semi-enterré comprenant atelier, rangements et pièce polyvalente de 60 m² idéale pour une salle de jeux, sport ou cinéma.

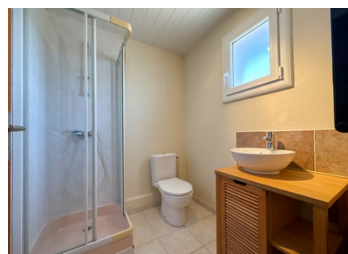
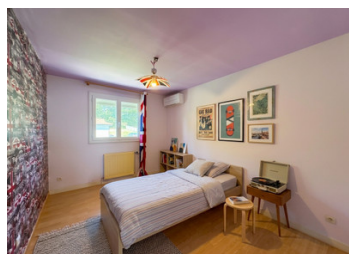
Confort et économies d'énergie au rendez-vous grâce aux panneaux photovoltaïques, volets roulants

DPE



NB. Les prix cités font référence à des transactions en euros. Les fluctuations des taux de change ne sont pas de la responsabilité de l'agence ou de ceux qui la représentent. L'agence et ses représentants ne sont pas autorisés à faire ou donner des garanties relatives à la propriété. Ces indications ne font pas partie d'une offre ou d'un contrat et ne doivent pas être considérées comme des déclarations ou des représentations de faits, mais comme une représentation générale de la propriété. Toutes les superficies, les mesures ou les distances sont approximatives. Les textes, photographies et plans sont seulement donnés à titre indicatif et ne sont pas nécessairement complets. Leggett n'a pas testé tous les services, équipements ou installations et ne peut donc pas en garantir les spécificités.

Les informations pour les achats hors-plan sont donnés à titre indicatif seulement. La finition de la propriété peut varier. Les acheteurs sont invités à engager un spécialiste pour vérifier les plans et les spécifications énoncées dans leur contrat d'achat avec le promoteur.



DESCRIPTION

Cette grande maison familiale de 257.86 m² répartie sur trois niveaux, offre un cadre de vie confortable au cœur d'un vaste terrain d'environ 2 832 m² à Orléat.

Le terrain entièrement clos possède de nombreux espaces mit en valeur avec de beaux massifs : 2 terrasses, un espace potager, un verger, un terrain de pétanque; un jacuzzi canadien avec luminothérapie et enfin un espace dédiée à la piscine semi-enterrée avec un abri de jardin, un four à pizza, un robot de nettoyage vendu avec le bien, une douche solaire à installer.

La maison, construite en 1997 et bien entretenue, accueille au rez-de-chaussée la cuisine équipée, une veranda, une vaste pièce de vie d'environ 60 m², deux chambres dont une avec dressing, une grande salle d'eau équipée d'un sèche-serviettes avec ampli de son, des toilettes séparées et une buanderie.

À l'étage, deux chambres supplémentaires et une petite salle d'eau. La maison compte au total cinq chambres, offrant de multiples possibilités d'organisation pour une grande famille, une activité professionnelle à domicile ou des pièces dédiées aux loisirs.

En bas, un vaste espace semi-enterré vient compléter le confort de la maison. On y trouve une partie atelier avec établi, deux pièces de rangement et une grande pièce d'environ 60 m² pouvant aisément faire office de salle de sport, de salle de jeux ou de salon télé, avec une petite chambre attenante dotée d'une grande baie et d'une salle d'eau.

Dans un souci écologique nous retrouvons la présence...

TAXES LOCALES

Taxe foncière: 2278 EUR

Taxe habitation: EUR

NOTES