

Maison individuelle de 3 chambres au bout d'une ruelle, non passante.

EXCLUSIF

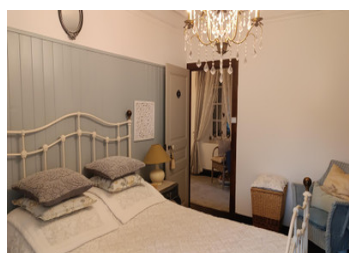
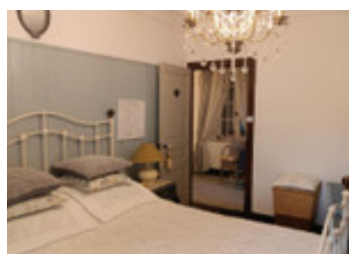


INFORMATION

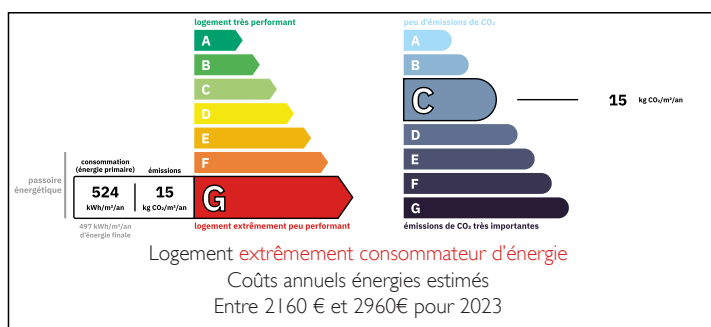
Ville:	Azat-Châtenet
Département:	Creuse
Ch:	3
SdB:	2
Surface:	105 m ²
Terrain:	1800 m ²

RÉSUMÉ

Magnifique maison en pierre de 3 chambres et dépendance. Située dans un terrain clos au bout d'une voie calme sans circulation. Bénéficiant de 1800 m² de jardins bien entretenus avec une vue magnifique sur la campagne de la Creuse.

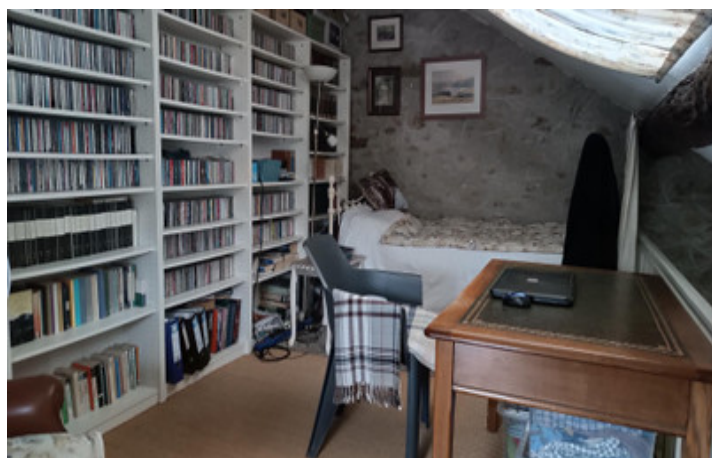


DPE



NB. Les prix cités font référence à des transactions en euros. Les fluctuations des taux de change ne sont pas de la responsabilité de l'agence ou de ceux qui la représentent. L'agence et ses représentants ne sont pas autorisés à faire ou donner des garanties relatives à la propriété. Ces indications ne font pas partie d'une offre ou d'un contrat et ne doivent pas être considérées comme des déclarations ou des représentations de faits, mais comme une représentation générale de la propriété. Toutes les superficies, les mesures ou les distances sont approximatives. Les textes, photographies et plans sont seulement donnés à titre indicatif et ne sont pas nécessairement complets. Leggett n'a pas testé tous les services, équipements ou installations et ne peut donc pas en garantir les spécificités.

Les informations pour les achats hors-plan sont donnés à titre indicatif seulement. La finition de la propriété peut varier. Les acheteurs sont invités à engager un spécialiste pour vérifier les plans et les spécifications énoncées dans leur contrat d'achat avec le promoteur.



DESCRIPTION

Magnifique maison en pierre. Comprendant : Entrée dans une belle cuisine/salle à manger de campagne lumineuse et aérée avec un poêle à bois et des sols carrelés. De la cuisine, il y a un accès à un couloir avec une salle de douche et des toilettes, un accès à une véranda ensoleillée et lumineuse. De retour dans le couloir, il y a un bel escalier poli qui mène au palier avec des sièges, 2 chambres et une salle de douche familiale. Tous les sols sont magnifiquement entretenus et sont polis partout.

De retour à la cuisine, il y a des marches dans le salon en contrebas avec des portes-fenêtres donnant sur la terrasse, un poêle à bois et des escaliers menant à la mezzanine qui est la 3ème chambre et également un bureau. La mezzanine donne sur le salon magnifiquement présenté ci-dessous.

Les jardins sont clos et donnent sur un lac voisin avec une vue magnifique sur la campagne creusoise.

Salon 25m²
Cuisine/Salle à manger 18m²
Mezzanine 3ème chambre 15m²
Salle de douche au rez-de-chaussée 6m²
Véranda 8m²
Chambre 1 15m²
Chambre 2 15m²

Toutes les dimensions sont approximatives.

Les informations sur les risques auxquels ce bien est exposé sont disponibles sur le site Géorisques : <https://www.georisques.gouv.fr>

TAXES LOCALES

Taxe foncière: 500 EUR

Taxe habitation: EUR

NOTES