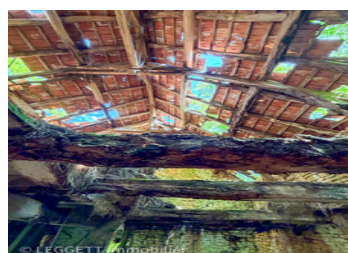


Hameau à réhabiliter avec maison, diverses granges et dépendances, prairies et bois

EXCLUSIF



INFORMATION

Ville:	Saint-Germain-du-Bel-Air
Département:	Lot
Ch:	0
SdB:	0
Surface:	0 m ²
Terrain:	18000 m ²

RÉSUMÉ

Petit hameau en ruine, complètement isolé au milieu des bois et prairies.

Autrefois ferme en activité, la maison et les dépendances sont à l'abandon ; il y a des granges, divers petits bâtis, une maison d'habitation sur cave complètement à rénover ; ce n'est PAS HABITABLE tel quel. Oas d'eau, pas d'électricité, pas de chauffage, pas d'assainissement.

Plus de photos et visite complète en video sur demande !

Proche de Peyrilles, 10 minutes de Saint Germain du Bel Air

35 minutes de Cahors

Possibilités de terres agricoles et de bois en plus

DPE

DPE non requis.

NB. Les prix cités font référence à des transactions en euros. Les fluctuations des taux de change ne sont pas de la responsabilité de l'agence ou de ceux qui la représentent. L'agence et ses représentants ne sont pas autorisés à faire ou donner des garanties relatives à la propriété. Ces indications ne font pas partie d'une offre ou d'un contrat et ne doivent pas être considérées comme des déclarations ou des représentations de faits, mais comme une représentation générale de la propriété. Toutes les superficies, les mesures ou les distances sont approximatives. Les textes, photographies et plans sont seulement donnés à titre indicatif et ne sont pas nécessairement complets. Leggett n'a pas testé tous les services, équipements ou installations et ne peut donc pas en garantir les spécificités.

Les informations pour les achats hors-plan sont donnés à titre indicatif seulement. La finition de la propriété peut varier. Les acheteurs sont invités à engager un spécialiste pour vérifier les plans et les spécifications énoncées dans leur contrat d'achat avec le promoteur.



DESCRIPTION

null

Les informations sur les risques auxquels ce bien est exposé sont disponibles sur le site Géorisques : <https://www.georisques.gouv.fr>



TAXES LOCALES

Taxe habitation: EUR

NOTES