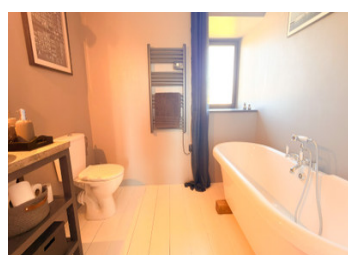
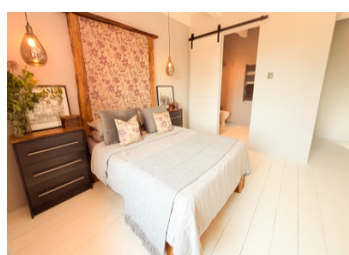
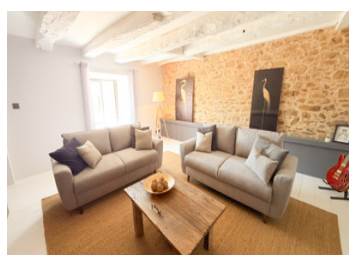


Une ancienne grange magnifiquement rénovée, comprenant quatre chambres, située dans un cadre idyllique, sans v



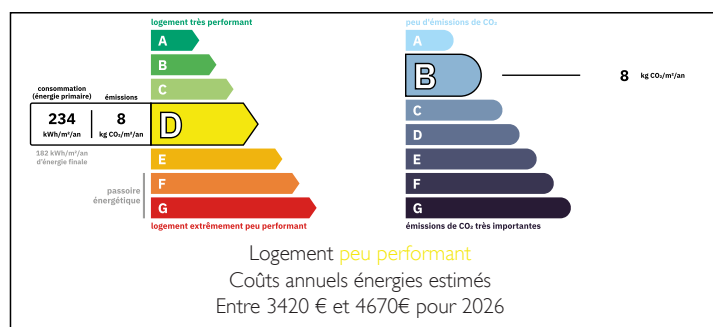
INFORMATION

Ville:	Flavignac
Département:	Haute-Vienne
Ch:	4
SdB:	2
Surface:	200 m ²
Terrain:	2400 m ²

RÉSUMÉ

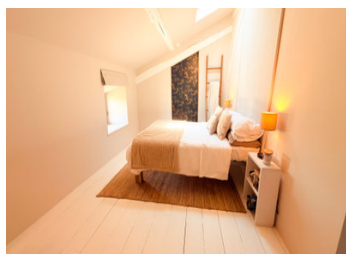
Une opportunité très rare : cette ancienne maison avec grange a été rénovée avec soin pour offrir un mélange saisissant d'éléments modernes et traditionnels. Elle comprend quatre chambres, deux salons et une cuisine-salle à manger à double hauteur, le tout agrémenté d'un charmant jardin. Située à 150 mètres du voisin le plus proche, elle bénéficie d'un cadre totalement paisible et idyllique.

DPE



NB. Les prix cités font référence à des transactions en euros. Les fluctuations des taux de change ne sont pas de la responsabilité de l'agence ou de ceux qui la représentent. L'agence et ses représentants ne sont pas autorisés à faire ou donner des garanties relatives à la propriété. Ces indications ne font pas partie d'une offre ou d'un contrat et ne doivent pas être considérées comme des déclarations ou des représentations de faits, mais comme une représentation générale de la propriété. Toutes les superficies, les mesures ou les distances sont approximatives. Les textes, photographies et plans sont seulement donnés à titre indicatif et ne sont pas nécessairement complets. Leggett n'a pas testé tous les services, équipements ou installations et ne peut donc pas en garantir les spécificités.

Les informations pour les achats hors-plan sont donnés à titre indicatif seulement. La finition de la propriété peut varier. Les acheteurs sont invités à engager un spécialiste pour vérifier les plans et les spécifications énoncées dans leur contrat d'achat avec le promoteur.



DESCRIPTION

Des piliers en pierre vous mènent à une allée en gravier nichée au cœur d'un charmant jardin entièrement recouvert de pelouse. Le toit de l'ancienne grange adjacente à la maison a été supprimé pour créer une cour verdoyante, calme et idyllique, offrant une vue imprenable sur la campagne.

La propriété dispose de deux entrées : les grandes portes à double hauteur vous mènent dans la cuisine-séjour voûtée de soixante-dix mètres carrés, dotée d'un immense îlot imposant et de plans de travail en béton poli. Un style moderne qui rend toutefois hommage à la tradition grâce aux poutres apparentes.

Les portes s'ouvrent ensuite sur un grand salon doté d'une cheminée et d'un poêle à bois, qui donne accès à un coin douillet de belle taille, idéal pour les soirées d'automne et d'hiver.

Deux escaliers mènent au premier étage : le premier à un niveau où se trouvent une salle de bains familiale et trois chambres, dont une avec salle de bains attenante, toutes aménagées selon les normes les plus élevées. L'autre escalier mène à la quatrième chambre, qui pourrait également servir de bureau ou d'atelier.

Il est rare de trouver une propriété d'une telle qualité et d'un tel volume dans un cadre aussi idyllique. Le petit village de Sereilhac (avec son célèbre festival annuel de l'âne) n'est qu'à cinq minutes, et dix minutes en voiture suffisent pour rejoindre la ville d'Aix-sur-Vienne, qui offre toutes les commodités dont vous pourriez avoir besoin. L'aéroport de Limoges n'est qu'à quinze minutes, et...

TAXES LOCALES

Taxe habitation: EUR

NOTES