

Maison contemporaine de plain-pied vendue meublée – Vue campagne, sans isolement



INFORMATION

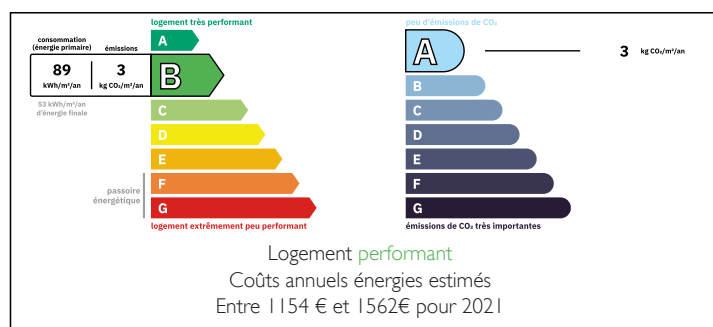
Ville:	Tamniès
Département:	Dordogne
Ch:	3
SdB:	2
Surface:	146 m ²
Terrain:	0 m ²

RÉSUMÉ

Maison contemporaine de plain-pied vendue meublée – Vue campagne, sans isolement

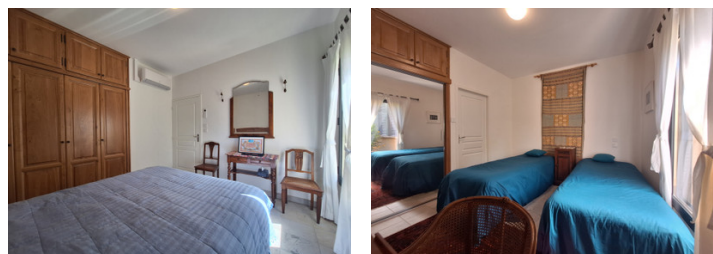
À la campagne sans être isolé, cette lumineuse maison de plain-pied de 146 m², construite en 2012 avec des matériaux de qualité, est vendue entièrement meublée (meublier, literie, équipements...). Elle offre une vaste pièce de vie de 58 m² avec cheminée et 4.50 m hauteur sous plafond, une cuisine ouverte haut de gamme, une arrière-cuisine, 3 suites parentales (28, 16 et 15 m²), un WC indépendant avec lave-mains et un garage attenant. Sa terrasse de 50 m² avec pergola profite d'une superbe vue dégagée sur la campagne. Terrain arboré et fleuri de 10 613 m², en partie prairie, avec possibilité de construire. Chauffage au sol par pompe à chaleur, climatisation réversible, cheminée, double vitrage, excellente isolation, assainissement conforme et très bon DPE. Un bien clé en main alliant...

DPE



NB. Les prix cités font référence à des transactions en euros. Les fluctuations des taux de change ne sont pas de la responsabilité de l'agence ou de ceux qui la représentent. L'agence et ses représentants ne sont pas autorisés à faire ou donner des garanties relatives à la propriété. Ces indications ne font pas partie d'une offre ou d'un contrat et ne doivent pas être considérées comme des déclarations ou des représentations de faits, mais comme une représentation générale de la propriété. Toutes les superficies, les mesures ou les distances sont approximatives. Les textes, photographies et plans sont seulement donnés à titre indicatif et ne sont pas nécessairement complets. Leggett n'a pas testé tous les services, équipements ou installations et ne peut donc pas en garantir les spécificités.

Les informations pour les achats hors-plan sont donnés à titre indicatif seulement. La finition de la propriété peut varier. Les acheteurs sont invités à engager un spécialiste pour vérifier les plans et les spécifications énoncées dans leur contrat d'achat avec le promoteur.



DESCRIPTION

Élegante maison contemporaine de plain-pied vendue entièrement meublée – Vue panoramique sur la campagne

À la campagne sans être isolée, dans un environnement paisible, cette magnifique maison de plain-pied de 146 m², édifiée en 2012 sur vide sanitaire avec des matériaux de qualité, séduira les amateurs de confort et de sérénité.

Vendue entièrement meublée avec un mobilier de qualité, la propriété est prête à accueillir ses futurs propriétaires. Dès l'entrée, les volumes impressionnent : une superbe pièce de vie de 58 m² baignée de lumière, sublimée par une hauteur sous plafond de 4,50 m, une cheminée et de larges ouvertures sur l'extérieur. La cuisine ouverte, entièrement équipée avec des prestations haut de gamme, est complétée par une fonctionnelle arrière-cuisine.

L'espace nuit comprend trois suites parentales de 28, 16 et 15 m² (une salle d'eau à finir), offrant à chacune confort, intimité et fonctionnalité. Un WC indépendant avec lave-mains ainsi qu'un garage attenant viennent compléter l'ensemble.

À l'extérieur, une magnifique terrasse de 50 m² avec pergola prolonge naturellement les espaces de vie et offre une vue panoramique sur la campagne environnante. Le terrain de 10 613 m², arboré et fleuri, se compose d'une partie prairie et offre encore un potentiel de construction selon vos projets.

Prestations de qualité : chauffage au sol par pompe à chaleur, climatisation réversible dans toute la maison, cheminée, menuiseries en double vitrage avec volets roulants, excellente isolation, assainissement conforme et très bonnes performances énergétiques.

Une propriété rare, alliant élégance, confort

TAXES LOCALES

Taxe habitation: EUR

NOTES